

Frais

フレ FEBRUARY, 2018 Vol.196

人間ドックに
行くっ！



製品特集

「スーパー・ユージェレナ
パラミロンARX」が
バージョンアップ！



2

各種お問い合わせ・手続き



ナチュラループラス会員の方 (HCA・HCB)

コールセンター	0120-989-329 (平日10時~18時、土・日・祝日休み) 各種お問い合わせにお答えいたします。
テレフォンオーダー	0120-934-258 (平日9時~18時、土・日・祝日休み) HCA・HCBの方のご注文、ご変更を承ります。
F A X	専用の注文書に必要事項をご記入いただき、FAXにてご注文ください。
サ ロ ン	東京、大阪、北海道、福岡のサロン窓口で直接ご注文、各種手続きいただけます。



UNIVAでんきダイヤル	0800-111-7799 (平日9時~17時、土・日・祝日休み)
公式ホームページ	http://www.univadenki.jp/



お客様センター	0120-831-415 (平日10時~17時、土・日・祝日休み)
ショッピングサイト	https://unimarche.jp/

ユニヴァ共済

ユニヴァ共済共同組合	0120-803-836 (平日10時~17時、土・日・祝日休み)
公式ホームページ	http://univakyoai.jp/



HCCの方

ご注文の際は、ヘルスケア倶楽部をお勧めいただいた方の紹介者情報をお手元にご用意ください。

ヘルスケア倶楽部ダイヤル	0800-222-1114 (平日9時~18時、土・日・祝日休み)
ショッピングサイト	http://hcc.univashop.com インターネットから簡単にご注文いただけます。上記 URL から ご注文ください。携帯電話からはQRコードもご利用いただけます。
F A X	専用の注文書に必要事項をご記入いただき、FAXにてご注文ください。
サ ロ ン	東京、大阪、北海道、福岡のサロン窓口で直接ご注文、各種手続きいただけます。

■製品の発送

製品の発送はご注文受け付け後7日以内に行います。製品の到着は地域、発送状況により多少異なる場合がございます。
※在庫状況などによって発送が遅れる可能性があります。
また、土・日・祝日、その他夏季・年末年始の休業日は、発送手配業務を行っていません。
※ゴールデンウィーク、お盆、年末年始など連休前後にいただいたご注文は、発送が遅れる可能性があります。あらかじめご了承ください。

■支払方法

クレジットカード決済または代金引換払い

■返品・交換

製品の返品・交換の際は、製品到着日より30日以内に、ヘルスケア倶楽部ダイヤルまでご連絡ください。(返品・交換は、未開封のものに限らせていただきます。)
弊社の起因による不良・破損など製品に問題があった場合ならびに注文と違う製品が届いた場合の返品の送料は、弊社で負担させていただきます。
お客様ご事情に起因する返品・交換の送料は、お客様の負担となります。

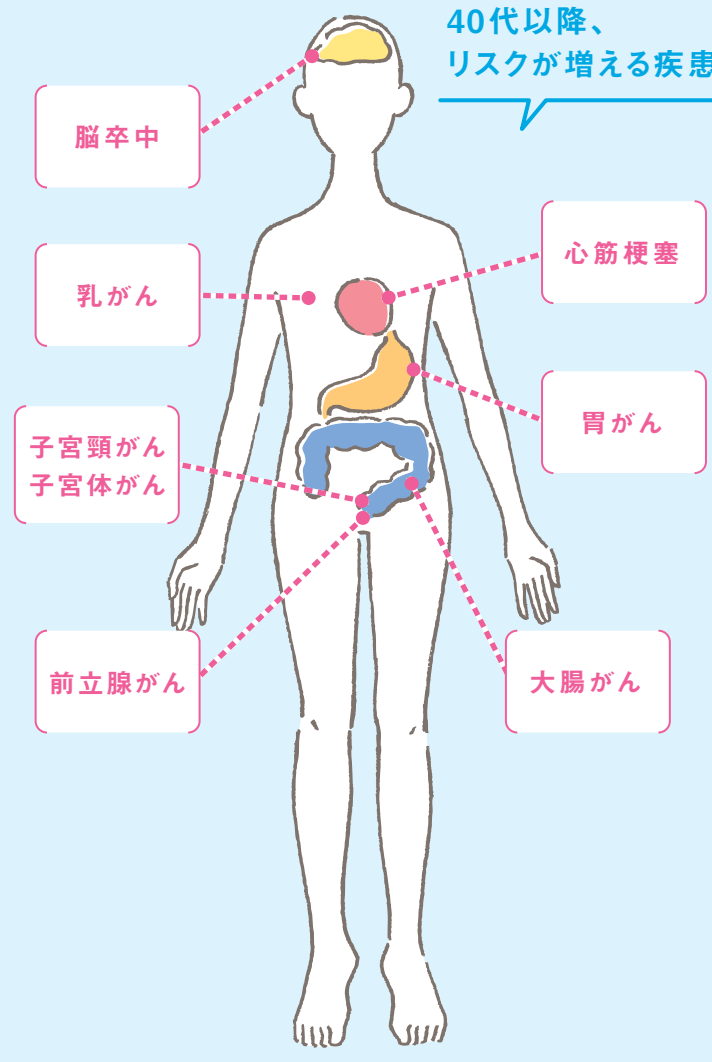
■製品以外の費用

消費税、送料(全国一律400円/1梱包ごと*)、代金引換払いを利用された場合の手数料(350円)は、お客様の負担となります。
※製品や購入金額問わず1梱包ごとにかかります。

人間ドックに行こう！

「健康診断を受けたことはあるけど、人間ドックはない」という方も多いのではないのでしょうか？健康に自信がある方でも、人間ドックで細部まで調べることで思わぬ病気が見つかることも。そこで今回は今どきの人間ドックについてご紹介します。

40代以降、リスクが増える疾患



人間ドックを受ける前にチェック！

- どんな病気、どの部位を検査したいのか決めておく
- プランによって検査項目・金額が変わるのでしっかり確認する



検査結果はここもチェック！
「レムナントコレステロール」をご存じですか？

$$\text{総コレステロール} - \text{HDL} - \text{LDL} = \text{レムナントコレステロール}$$

「レムナント」とは、英語で「残り物」の意味。「総コレステロール」から「HDL（善玉）コレステロール」と「LDL（悪玉）コレステロール」を引いたのが「レムナントコレステロール」です。検査結果の項目にはありませんが、実は動脈硬化を引き起こすことと最近話題になっている悪質なコレステロールなのです。

40歳を過ぎたら健診だけでは不十分かも！
企業は一年に一度、従業員に対して健康診断（健診）を受けさせる義務がありますが、人間ドックの義務はありません。また、健診と人間ドックの大きな違いである検査項目は、健診が約10〜15項目に対し、人間ドックは50〜100項目。検査項目が多い分、費用がかかるためハードルが高いと感じる方もいらっしゃるかもしれません。しかし、健診が脂質や糖尿、血圧など生活習慣病に関わる検査が中心なのに対し、人間ドックでは、より細部までからだを調べることで、より細部までからだを調べることで、といわれる右図のような疾患の早期発見のために、遅くとも40代になったら一度、人間ドックの受診をお勧めします。

人間ドックで何が分かるのか？
注目の今どき検査項目。
人間ドックの検査項目は医療施設やプランによってさまざまですが、プラン次第では日本の3大死因といわれる、がん・心疾患・脳血管疾患に関わる検査まで可能です。腹部の臓器の超音波検査や、胃カメラ（内視鏡）による検査に加え、胃がんや胃潰瘍の原因とされる「ピロリ菌」の検査、過去1〜2カ月の血糖値の平均を反映する「ヘモグロビンA1c」の検査も行うことができます。万病のもとといわれる糖尿病は、血糖値だけでなく、この「ヘモグロビンA1c」の数値と合わせて診断されるため、両方の数値を知ることが糖尿病の予防につながります。また、人間ドックのオプションとなる「専門ドック」では、その名の通り、からだの気になる部位をより専門的に検査できます。

「専門ドック」の例

婦人科検診

- 乳がん
- 卵巣がん
- 子宮頸がん
- 子宮体がん

心臓ドック

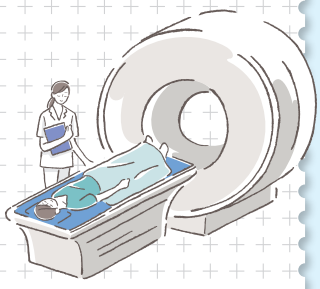
- 心臓超音波検査やMRIなどによる心疾患のリスクを検査

PET検査

- PET-CTと呼ばれる医療機器を使った全身のがんの検査

脳ドック

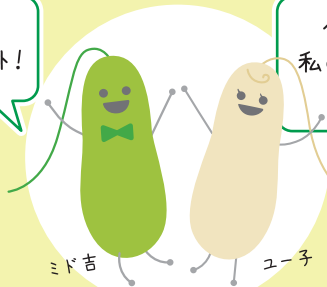
- MRIやMRAを使った脳の病気の検査



定年退職された方、個人事業主、専業主婦の方は健診自体の受診率が低いといわれています。心当たりのある方や、家族が糖尿病、高血圧、がんなどを患っている方は、からだの総合チェックをするつもりでぜひ一度、人間ドックを受けてみてはいかがでしょうか。

人間ドックの受診をお勧めします。

さすが
スーパーエリート!



今回は“色白”の
私のすごさをいっぱい
教えちゃうわよ!

祝 パラミロン含有率

55%
以上!!

「スーパー・ユーグレナ パラミロンARX」がバージョンアップ!

「白」を極めてミドリムシ界の スーパーエリートへ!

パラミロン含有率が
高いと何がいいの?

パラミロンが多くなるほどスッキリ!

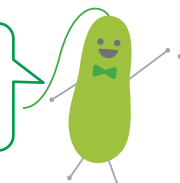
人々をより美しく、
健やかにできるの!



パラミロンは食物繊維に似た働きをするため、内側からスッキリ*する効果があります。つまり、ミドリムシ内での含有率が高くなればなるほど、より効率よくスッキリ*をサポートできるということ。パラミロンの含有率が55%を超えるミドリムシを配合している「スーパー・ユーグレナ パラミロンARX」は、内側から健やかさと美しさを応援してくれる、現代人の味方なのです。

白くなるほど
スッキリ*!

ユーズちゃんもきれい
だけど食べた人も
きれいにできるってすごい!



ほら!
私、色白で
きれいでしょ!

「β-グルカン」とは?

「β-グルカン」は、からだへのさまざまな働きで注目されている成分。アガリクス、靈芝などのキノコ類や、大麦などに多く含まれています。



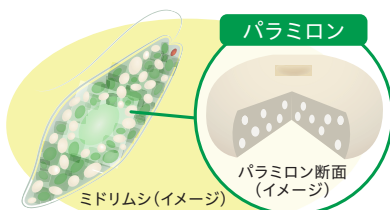
靈芝



アガリクス

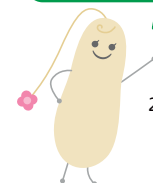
パラミロンとは?

パラミロンは「β-グルカン」の一種で、スポンジ状の無数の穴が開いているのが特長。からだの中で食物繊維のような働きをします。



「スーパー・ユーグレナ パラミロンARX」
原材料ミドリムシ中のパラミロン含有率

発売時より35%も
増えたのよ!



2010年発売時

20%

2012年

35%

2015年

45%

2018年
55%

白は
ミドリムシ界の
エリート!

「白い」ミドリムシは
パラミロン高含有の証よ!



なぜ白なの?



「余分なものをマイナス*」するためさらなる限界に挑み、ついにパラミロン含有率55%以上を実現した「スーパー・ユーグレナ パラミロンARX」。今回は、この高い含有率がもたらす「白」をキーワードに、バージョンアップした製品の魅力をご紹介します。

もともとパラミロン自体が白っぽい色をしているため「スーパー・ユーグレナ パラミロンARX」に使用しているパラミロン含有率55%以上のミドリムシは、顕微鏡で拡大すると緑ではなく白っぽく見えます。この白い色こそがパラミロンを多く含むスーパーエリートの証なのです。



ぼくたち
“ミドリムシ”なのに～



一般的なミドリムシ
パラミロン含有率…15%程度



白いミドリムシ
パラミロン含有率…55%以上

白い方がパラミロンが
多いのは一目瞭然ね!



* 健康にとって不要な食習慣を整えることを指します。



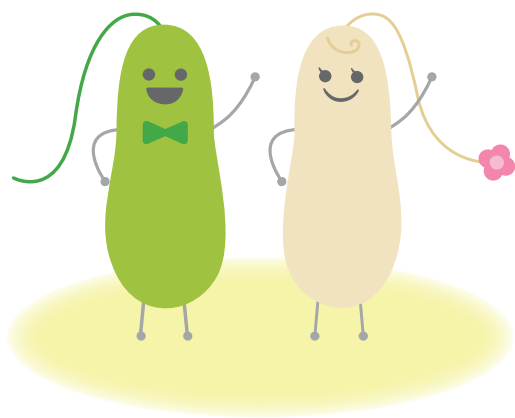
ナグラシリスEX55の認定マークを取得しているのはナチュラリープラスだけです。




PARAMYLON ARX
スーパー・ユーグレナ
パラミロン ARX
51.6g (430mg × 120粒)

HCA・HCB 価格 11,880円(税込)
HCC定期お得価格 11,880円(税込)
HCCその都度価格 12,960円(税込)

さあ、みなさんも「スーパー・ユーグレナ パラミロンARX」でスッキリ※健やかなからだを目指しましょう！



※健康にとって不要な食習慣を整えることを指します。

パラミロン含有率55%以上を実現した「ユーグレナグラシリスEX55」は株式会社ユーグレナとの共同研究で誕生！

株式会社ユーグレナとは

東京大学内のラボでの研究をベースに2005年設立、同年ミドリムシの屋外大量培養に成功。2014年、東証マザーズから東証1部に上場市場を変更。

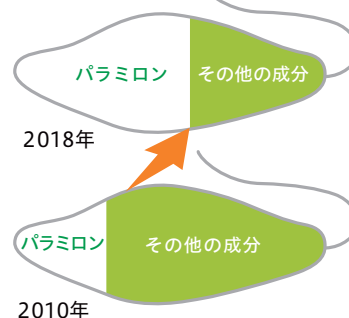
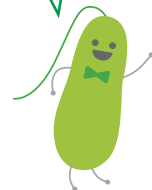


ミドリムシで可能な限界ギリギリの含有率を実現したのよ！

パラミロンは、ミドリムシ体内に含まれており、その割合を増やす必要があります。しかし、ミドリムシは生物。生きるためにはパラミロン以外にもからだに必要な物質があるため、増やせる量には限りがあります。そこで生物として可能な限界ギリギリまでパラミロンを増やした結果得られたのが、55%以上という含有率なのです。これは業界トップレベルの数値です。

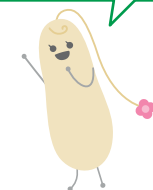
発売時(2010年)の製品と、今回のバージョンアップ製品のパラミロン量の変化

図解で見ると割合の変化がよくわかるね！



含有率55%以上ってどのくらいすごいのか？

含有率を55%以上に上げるのは簡単なことじゃないのよ！

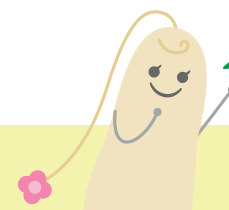


白はパラミロン高含有だからこそ！

美と健康を育む食品だからこそ、安心、安全にもこだわっています。

私たちは多くの人々の美と健康を応援したいという想いから、開発当初からより多くのパラミロンを含むミドリムシにこだわってきました。今回開発に成功したパラミロンを55%以上含むミドリムシは、ユーグレナ社が培養条件などの改良を行って生産方法を確立したもので、これはいわば果物の糖度を高めたり、種をなくすための品種改良と同様で、安全性の高い生産方法です。ぜひ安心して召し上がってください。

パラミロンは、ミドリムシからしか取れない成分なのよ！





テーブルや鏡などの備品も洗練されていて、気分が上がります。

私たちが
体験しました！



製品のテスターはもちろん、ケープや髪留め、クレンジング用の洗面器やお湯も使えるので便利。気軽に利用できます。

※メーク道具、タオルはお持ちください。

お申し込みは各サロンへ！

ビューティトライアルブースは各サロン内に設置しています。テスターや備品などの準備は、ビューティストスタッフがサポートしますので、お気軽にご活用ください。事前予約が必要となるため、ご利用ご希望の方は各サロンまたはコールセンターまでご連絡ください。

・ 東京サロン ・



・ 大阪サロン ・



・ 北海道サロン ・



・ 福岡サロン ・



キャンペーン
実施中

今月中(2月28日まで)にビューティケア製品をまだお使いいただいていたことのない方と一緒にブースを活用すれば、お茶代の補助が受けられるなど、お得なキャンペーンを実施中。詳しくはサロンスタッフまでお問い合わせください。



「ビューティケア製品を気軽に試してもらいたい」「専用のお試しコーナーがあるといい」そんな会員の皆さまの声にお応えして、2017年12月に各サロン内にオープンしたビューティトライアルブース。一人に一台ずつの鏡を備えた専用のコーナーでは、じっくり落ち着いた製品をお試しいただけます。使い方や特長、成分について分からないことがあるときは、各サロンのビューティスタッフにアドバイスも受けられるので製品の説明に自信のない方でも安心。洗練された空間で気分を高めつつ、自宅にいるような楽しくリラックスした雰囲気の中、皆さま、時間がたつのも忘れて、スキンケア&美容談義に熱中していました。

ビューティ トライアルブースが オープンしました！

お誘いしやすい雰囲気づくり満点！



くこさん(東京都)

サロンスタッフのフォローも心強い！すぐにお友達を誘って来たくまりました。



倉持さん(東京都)

(弊社認定ビューティアドバイザー)

専用のお試しコーナーなら、製品のよさを素顔で実感していただきやすいし、自宅と違って、サロンならすぐにご購入いただけるのもいいですね。



あきらさん(東京都)

“製品はよさそうで使ってみたくけれど…”というところで止まっている方に最適！お誘いのハードルがぐんと下がりそうです。



吉さん(神奈川県)

鏡があれば「手じゃなくて顔で試してみない？」ってお勧めしやすいし、きっと「やるやる！」ってなってくださると思います。



IZUMIO〈イズミオ〉チラシ同梱のお知らせ

弊社では、水素水「IZUMIO」の発売10周年を記念し「IZUMIO 10th ANNIVERSARY」として、昨年4月よりロゴマーク付き製品や出荷箱のお届け、サロンジャック、記念動画や楽々紹介WEBページの公開など、ツールやイベントを通じて盛り上げてまいりました。

このたび「IZUMIO 10th ANNIVERSARY」の締めくくりとして、「IZUMIO」の特長や弊社代表取締役社長名越隆昭、製造指定工場株式会社シェフコからの感謝メッセージをまとめたチラシを制作しました。2018年3月頃から約1カ月間、「IZUMIO」に同梱してお届けしますので、ぜひご覧ください。

なお、2018年3月をもちまして、サロンジャックや記念動画の公開などは終了いたします。

●楽々紹介WEBページは、通常の「IZUMIO」楽々紹介WEBページに生まれ変わります。

これからも「IZUMIO」がもっと多くの方々に美と健康、そして笑顔をお届けできる水素水の定番ブランドとして成長し続けられるよう、従業員一同努めてまいります。



MEDIA & TOPIC

メディア&トピック

雑誌、新聞などの掲載情報

ナチュラループラスの会社情報、製品などが以下の雑誌や新聞などで紹介されました。
2017年8月～12月までの掲載情報をお知らせいたします。

- | | |
|----|---|
| 会社 | 「日本流通産業新聞(8月10日・17日合併号)」に「ナチュラループラス 10月から第2創業、スタートダッシュを」に関する記事が掲載されました。 |
| 製品 | 米国テレビ芸術科学アカデミー(The Academy of Television Arts & Sciences)主催の「Emmy Awards 2017」の公式ギフトバッグに「IZUMIO」が選ばれ、アメリカのニュース番組の中で紹介されました。 |
| 会社 | 「日本流通産業新聞(9月28日号)」に「ナチュラループラス 第二創業で組織拡大に注力」に関する記事が掲載されました。 |
| 会社 | 「訪販ニュース(10月12日号)」に「共済スタート、新たにモバイル事業も ナチュラループラス大会 中国進出を発表、現地で工場建設へ」に関する記事が掲載されました。 |
| 製品 | 「訪販ニュース(10月12日号)」に「NEW ITEM『発酵』美容液、ヘアケア製品など刷新 ミドリムシ健食も来年バージョンアップ」に関する記事が掲載されました。 |
| 会社 | 「健康産業新聞(10月18日号)」に「第二創業宣言『UNIVAソーシャルプロジェクト』を発表」に関する記事が掲載されました。 |
| 会社 | 「日本流通産業新聞(10月19日号)」に「ナチュラループラス モバイルのサービス導入を発表 フェスタ2017に8256人が参加」に関する記事が掲載されました。 |
| 製品 | 「健康産業新聞(11月15日号)」に「米国エミー賞の公式ギフトにも採用『IZUMIO』7年連続No.1」に関する記事が掲載されました。 |

●雑誌や新聞に掲載された情報をセールのストックにしたスポンサー活動は、医薬品医療機器等法に抵触するため行わないでください。
●著作権の関係上、雑誌や新聞などの掲載内容について、弊社ではご案内できかねますのでご了承ください。

ユニマルシェで人気の「だし」に新商品が登場しました!

お客さまのニーズが高い「だし」に新商品が登場し、ラインアップがさらに充実しました。
毎日食べるものだからこそ、おいさと化学調味料不使用にこだわった
ユニマルシェの「だし」をぜひお試しください。

60809 野菜のおかげ国産野菜 5g×8袋 450円(税込)

60810 野菜のおかげ国産野菜〈徳用〉 5g×30袋 1,420円(税込)

動物性素材を使わず、野菜がもっているコクとうま味を引き出した洋風だしの素です。たん白加水分解物・化学調味料も使っていません。原料の野菜は全て国内産です。

- ★コンソメスープの素の代わりにお使いいただけます。
- ★スープとして…1包(5g)を、300mLくらいのお湯で溶かしてください。
- ★料理のベースとして…1包(5g)
 - ロールキャベツ(3~4人分) ●ポトフ(2人分) ●ビーフシチュー、カレー(2人分)



60808 野菜でうまみ〈食塩無添加〉 3.5g×6袋 420円(税込)

食塩・化学調味料・動物性素材不使用、5種類の野菜のうま味で仕上げた顆粒タイプのだしの素です。野菜(玉ねぎ、人参、キャベツ、白菜、セロリ)は全て国産を使用しています。コショウやにんにくも使用していません。優しい風味で和風にも洋風にも幅広くご使用いただける万能タイプです。



減塩 40%

60931 四季彩々 中華だし 6g×8袋 460円(税込)

畜肉素材不使用の中華だしです。だし本来の風味を生かすため、化学調味料(アミノ酸など)は使用せずに仕上げました。貝類、野菜、スパイスのうま味を生かし、中華料理の味を引き立てます。



たたき蓮根のスープ



材料 (2人分) ●中華だし(1袋) ●蓮根(80~100g) ●豚肉薄切り(60g) ●生しいたけ(2枚) ●生姜(1/3片) ●塩・コショウ(少々) ●薬味(適量)

- 作り方
- ①皮を剥いた蓮根をポリ袋に入れ、麺棒などでたたいて崩す。
 - ②豚肉・蓮根・生姜を油で炒め、水350mLとしいたけを加えて煮る。
 - ③火が通ったら中華だし・塩・コショウで味を調え、最後に薬味を加えて完成!

お客様センター ☎ 0120-831-415 (平日10時~17時 土・日・祝日休み)

「ナチュラループラスの会員です」とお伝えください。

ショッピングサイト ▶ <https://unimarche.jp/> Eメール ▶ info@unimarche.jp

その他
新商品&お得な
特典もご用意
しています。

同じもの探し

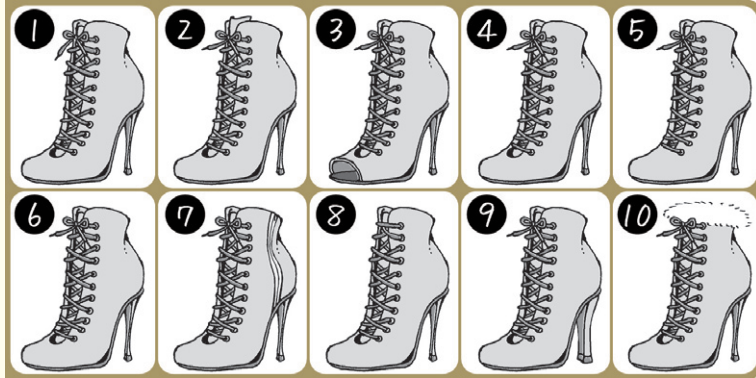
今月号のFrais(フレ)、楽しんでいただけましたか? 最後は、アタマを鍛える同じもの探し。よく似た絵が10枚ありますが、まったく同じ絵は2枚だけです。いったいどれとどれでしょう? 違いはどれもはっきりしたもので、印刷の汚れやカスレは数えません。正解者の中から抽選で10名さまに「エー・エヌ・ディー」2本をプレゼントいたします。



パズル制作/ニコリ

問題

まったく同じ2枚の絵を、番号でお答えください。



Vol.193(11月号)の答え



「ルーテ ヘアマスク」1本ずつ
Vol.193(11月号)ご当選者発表

池田 美智子さん(滋賀県) 杉浦 博己さん(岐阜県)
堀内 雪江さん(山梨県) 繁澤 由紀子さん(山口県)
安藤 悦子さん(福島県) 西田 健二さん(京都府)
矢澤 昌彦さん(東京都) 小山 良江さん(茨城県)
永井 好枝さん(大分県) 青木 靖子さん(岐阜県)

応募方法

ヘルスケア倶楽部でご購入の方は「お客様番号」、ナチュラルプラス会員の方は「会員番号」・氏名・住所・答え・今月号で良かった記事(複数可)・製品や弊社に関するご意見(任意)を、はがきかFAXまたはEメールにて以下までお送りください。

宛先

郵便: 〒106-6035 東京都港区六本木1-6-1 泉ガーデンタワー35階
株式会社ナチュラルプラス Frais(フレ)「おたより」係
FAX: 03-6230-2455 Eメール: frais@naturally-plus.co.jp

応募締切

2018年3月31日(土) *郵便: 当日消印有効 FAXとEメール: 当日必着

*Frais(フレ)編集部にお送りいただいた皆さまの個人情報
は株式会社ナチュラルプラスにて適正かつ厳重に管理させていただきます。

Frais Café



このコーナーは、お手紙を通じた、読者の皆さまとFrais(フレ)編集部とのコミュニケーションスペースです。今月は、2017年10月号に寄せられたお手紙を紹介します。

K・Sさん(富山県)

新生「LIFTANT」「LUTE」を使用させていただき今まで以上に満足しております。「LIFTANT」は以前より伸びがいいと思います。「ルーテ ヘアマスク」は香りがとてもよくて何度も髪の香りをかいでしまうくらいお気に入りです。

早速お使いいただいたんですね。どちらの製品も自信をもってバージョンアップした製品ですが、こんなうれしいお声をいただいて、今後さらにより製品をつくるための励みになります!

K・Kさん(神奈川県)

先日、水素水の工場見学に初めて行ってきました。品質管理はもちろん、シェフコさんが愛着をもって「IZUMIO」をつくってくださっているのがよく分かりました。

工場見学へのご参加、ありがとうございます!シェフコ社は、弊社が厚い信頼を寄せる素晴らしいパートナーです。「IZUMIO」ももうすぐ10周年を終え、さらなる飛躍を目指しますので今後ともご愛顧ください。

こども基金収支報告



「ナチュラルプラス こども基金」第20期の運営収支を右記の通りご報告いたします。今後とも「こども基金」へのご理解とご協力をよろしく申し上げます。

「ナチュラルプラス こども基金」第20期収支報告

前期繰越金残高(2017/8/31)		¥2,229,992
当期収入	こども基金製品 寄付金	¥950,320
	サロン募金箱 他	¥461,498
	当期収入合計	¥1,411,818
当期支出	認定NPO法人 ルーム・トゥ・リード・ジャパン	¥1,000,000
	その他/諸費用	¥864
	当期支出合計	¥1,000,864
基金残高		¥2,640,946

(2017年9月1日~12月15日 現在)



“100円の思いやり”を子どもたちへ。
製品にプラス100円で子ども支援にご参加いただけます。
※「セット商品」をお申し込みの方は「セット商品」のお届け終了後変更させていただきます。

ご変更はこちらから...
〈テレフォンオーダー〉 ☎0120-934-258
平日9時~18時(土・日・祝日休み)

工場見学会のお知らせ

今回は **工場現地集合** です

参加無料 ※ **お土産付き**

ナチュラルプラス製品の製造工程をじっくり学べる見学会に参加しませんか。見学された多くの皆さまからは「製品に対する信頼が高まった」「製品がより愛おしくなった」など、大変ご好評をいただいております。なお今回の見学会は「サロンへは行けないけれど、工場へは直接行けます」という声にお応えし、工場現地集合とさせていただきます。工場へ直接お集まりいただける方、ぜひこの機会にご参加ください。皆さまのご応募をお待ちしております。

※ご参加いただく費用は無料ですが、現地までの交通費などは自己負担となりますので、あらかじめご了承ください。



開催日時 ▶ 2018年4月17日(火)
13時集合(約90分)
集合場所 ▶ 株式会社シェフコ鹿沼工場
(栃木県鹿沼市)

応募締切 ▶ 3月2日(金)17時必着
募集人数 ▶ 締め切り後、
抽選により40名さま
参加条件 ▶ ナチュラルプラス会員

宛先

【郵便】
〒106-6035 東京都港区六本木1-6-1
泉ガーデンタワー 35階
株式会社ナチュラルプラス「見学会」係
【FAX】03-6230-2471
【Eメール】
kengaku@naturally-plus.co.jp
応募に際しては右記の【必要事項】をご記入の上、
ご応募ください。

必要事項

- 参加ご希望の見学会名
(4/17開催 IZUMIO工場見学会)
- 会員番号
- 氏名
- 日中連絡のつく電話番号
- ご一緒に参加される方の会員番号と
氏名(※同行者は3名まで)

抽選結果発表

当選者の方へのみ、締切日より
2営業日以内に詳細をご連絡
いたします。
Eメールでご応募いただいた方へはE
メールでのご連絡、はがき、FAXにて
ご応募いただいた方へは、電話にてご
連絡させていただきます。
なお、Eメールでのご連絡に先立ち、
「kengaku@naturally-plus.co.jp」か
らのEメールが受信できるようにお使い
の端末機器の設定をお願いいたします。

製品をご使用いただく際の注意点

IZUMIOについて

「IZUMIO」は、膜溶解法による水素溶存により、充填時平均2.6ppmという業界トップレベルの水素溶存率と、2億3000万本※を突破する安心の販売実績で皆さまに信頼され、愛されている水素水です。

※ 2017年8月時点

- 「IZUMIO」は、病気の改善や予防を目的とした医薬品ではありません。
- 「IZUMIO」は清涼飲料水です。「飲む」ことでの水分摂取による健康維持を目的としており、「飲む」以外の使用方法や表現で製品をご紹介いただくことはできません。



会員の皆さまへ

食生活は、主食、主菜、副菜を基本に、栄養のバランスを心掛けることを第一として、健康食品は栄養補給や健康の維持のために召し上がってください。当該製品は病気の治療もしくは予防または症状の改善を目的とした医薬品ではありません。

製品に対する正しい知識をもって、ナチュラループラスの製品を皆さまの日常生活に上手にお役立てください。

本件についてお気付き・ご不明な点がございましたら、製品相談室もしくは消費者相談窓口までお気軽にお問い合わせください。

製品相談室 製品・健康に関するお問い合わせ
0120-936-329
 受付時間：平日10時～17時（土・日・祝日休み）

消費者相談窓口 ご不明点・お困り事に関するお問い合わせ
0120-919-895
 受付時間：平日10時～18時（土・日・祝日休み）

特定商取引法に基づく表示

(2017年12月1日現在)

■ 製品・役務の種類

① 保健機能食品（栄養機能食品）② 清涼飲料水 ③ 健康補助食品 ④ シャンプー、化粧品など
 ⑤ ナチュラループラスグッズ（会員がリクルート活動の際に使用する販促品および日常生活用品）⑥ 電力供給サービス ⑦ 有機農産物、国産水産物、国産畜産物、無添加食品、食用油、調味料、日用品 ⑧ 共済（総合保障共済、医療保障共済、交通事故相互共済）
 ※⑥～⑧は業務提供誘引販売取引（以下ソーシャルネットワークビジネス）となります。
 ※なお、⑥の役務はナチュラループラスが業務委託を受けている株式会社ユニヴァ・キャピタル・ジャパンが提供するものです。

※⑦、⑧は、ナチュラループラスが業務委託を受けている株式会社ユニヴァ・ソーシャル・コマースを介して、⑦は、株式会社ユニヴァ・マルシェ、⑧はユニヴァ共済協同組合が提供するものです。

■ 特定負担に関する事項

① ビジネス活動（スポンサー活動など）とHCCなどの紹介活動、エージェント¹⁾としてソーシャルネットワークビジネス²⁾を行える会員（以降 HCA）
 会員登録料3,000円+ビジネスキット代金2,000円+ビジネスキット送料400円³⁾
 追加ポジションの場合は会員登録料3,000円（1ポジション毎）
 ② HCA活動資格更新（年1回）HCA活動資格更新費用 3,000円（ビジネスキット代金含む）+ビジネスキット送料400円³⁾
 ③ HCCなどの紹介のみが行える会員（以降 HCB）
 会員登録料1,000円+11,880円以上の製品代金+製品送料400円³⁾
 ④ HCBからHCAへの会員種別変更
 会員種別変更料3,000円+ビジネスキット代金2,000円+ビジネスキット送料400円³⁾
 ※1 HCAに登録すると自動的にエージェントとなります。
 ※2 ソーシャルネットワークビジネスとは、UNIVAでんき、ユニマルシェ、ユニヴァ共済です。
 ※3 全ての製品・販促品・グッズに関して購入金額問わず、1梱包ごとに全国一律400円（税込）の送料がかかります。
 ※ こと基金の製品には100円が加算されます。前記⑤のナチュラループラスグッズは、新規登録や有効期間維持のためにご購入いただく必要はありません。
 ※ 価格はすべて税込金額です。

■ 統括者の名称、住所および電話番号

株式会社ナチュラループラス
 〒106-6035 東京都港区六本木1-6-1 泉ガーデンタワー35階
 代表取締役社長 名越 隆昭
 電話番号：0120-989-329（コールセンター）または03-6230-3311（代表）

※ 特定負担、特定利益の詳細に関しては、最新の概要書面2017年10月1日版と、概要書面補足2017年10月1日版、概要書面補足2017年12月1日版を合わせてご確認ください。
 特定商取引に関する法律や医薬品医療機器等法など、コンプライアンスに関するご不明点はコールセンター0120-989-329までお問い合わせください。

■ 業務（ソーシャルネットワークビジネス）の提供条件

● UNIVAでんき：HCA、HCBが紹介できます。加入の条件はありません。
 ● ユニマルシェ：HCAがユニマルシェの紹介、ユニマルシェ商品の小売ができ、HCBは、ユニマルシェ商品の購入のみです。
 ● ユニヴァ共済：加入できるのは、食料品の無店舗小売業を行っている法人、もしくは個人事業主です。加入には初回のみ組合出資金500円が必要です。

■ 特定利益の計算方法（報酬）

報酬（特定利益、業務提供利益）は、ナチュラループラスが販売する商品にはポイントと呼ばれる数値、および弊社と提携している企業（以下提携企業）が販売する商品や役務の購入実績により計算し支払われます。（以下、ボーナス、キャッシュバック）ボーナスとキャッシュバックを受け取るためには、以下の条件を満たす必要があります。
 【条件1】あなたが特定商取引法ならびに関連法規、会員規約を遵守し、弊社との信頼関係のもと健全なビジネス活動を行っていること。（ボーナス、キャッシュバック 共通）
 【条件2】あなたがポイントの発生する製品を10,000ポイント以上購入して受け取り、有効期間が残存していること。（ボーナス、キャッシュバック 共通）
 【条件3】あなたが「HCB活動資格」を有していること。（キャッシュバック）
 【条件4】あなたが「HCA」であること。（ボーナス）
 【条件5】あなたが直接紹介した人が1人以上いて、かつそのうち1人以上に有効期間があること。（ボーナス）
 【条件6】各種ボーナスの取得条件や規定のポイントを満たしていること。（ボーナス）
 【条件7】会社が会員の健全なビジネス活動のために適宜行う、「概要書面」「会員規約」の改正やその他重要な決定事項の通知が、あなたに常に届く状態であること。（ボーナス、キャッシュバック）

※ 上記条件の「あなた」とは、ボーナス、キャッシュバックを受け取るポジション（同一名義追加ポジションを含む）のことを指します。

※ 上記条件の「あなた」とは、ボーナス、キャッシュバックを受け取るポジション（同一名義追加ポジションを含む）のことを指します。

■ 製品名

スーパー・ルテイン ミルトプラス、スーパー・ルテイン、イズミオ、スーパー・ユーグレナ パラミロン ARX、アクティブイット ニュートリンク (AND)、ピュリフィカ、ピュリフィカ BB、ラクトエア、ビューティケア製品、ナチュラループラスグッズ、ユニマルシェ取扱商品、ユニヴァ共済取扱商品

ナチュラループラス製品一覧

製品タイプ	製品番号	製品名	製品タイプ	製品番号	製品名
A	01	スーパー・ルテイン ミルトプラス 55.2g(460mg×120粒)	C	31	オラージュ クレンジングプラス メイク落とし・洗顔料 [200mL]
	65	IZUMIO〈イズミオ〉 48パックセット 200mL×48パック		34	オラージュ UVメイクアップベースクリーム 日焼け止め・化粧下地 SPF50+・PA+++ [30g]
	35	イー・エヌ・ディー 清涼飲料水 [50mL×10本]		11	ラクトエア 30g(1g×30粒)/袋
B	02	スーパー・ルテイン 54g(540mg×100粒)	D	41	ルーテ ヘアピュリファイア シャンプー [180mL]
	03	IZUMIO〈イズミオ〉 200mL×30パック		42	ルーテ ヘアマスク トリートメント [160g]
	04	スーパー・ユーグレナ パラミロンARX 51.6g(430mg×120粒)		43	ルーテ ボディソープ ボディソープ [200mL]
	07	PURIFICAR BB 〈ピュリフィカBB〉 600mL(20mL×30袋)/箱		44	ルーテ ボディバー 化粧石けん（枠練り）[標準重量90g]
	21	リフトアント 美容液 [30mL]	E	61	スーパー・ルテイン ミルトプラス ハーフサイズ 27.6g(460mg×60粒)
	32	オラージュ リッチフォーミュラ 化粧水・美容液 [60mL]	F	62	スーパー・ルテイン ハーフサイズ 27g(540mg×50粒)
33	オラージュ グレイシャスクリーム クリーム [30g]	G	63	IZUMIO〈イズミオ〉 10パックセット 200mL×10パック	
C	05	PURIFICAR 〈ピュリフィカ〉 オリジナルフレーバー-143g(7.15g×20袋)/箱	2月8日(木)注文分をもちまして、以下製品を販売終了いたします。 ●スーパー・ユーグレナ パラミロンARX ハーフサイズ ●ルテインキャンディ ●ユーグレナキャンディ 発売以来、多くの皆さまにご注文いただき、心より御礼申し上げます。		
	06	PURIFICAR 〈ピュリフィカ〉 アップルフレーバー-220g(11.0g×20袋)/箱			
	51	BATHMIO〈バスミオ〉 浴用化粧料 [25g×10包/箱]			

製品タイプ	ポイント	HCA・HCB		HCC 全製品代金引換手数料 ^{※1} 350円	
		価格(税込)	代金引換手数料 ^{※1-2}	定期お得価格(税込)	その都度価格(税込)
A	15,000	¥17,280	—	¥17,280	¥18,900
B	10,000	¥11,880	—	¥11,880	¥12,960
C	5,000	¥5,940	○	¥5,940	¥6,480
D	2,500	¥2,970	○	¥2,970	¥3,240
E	7,500	¥9,180	○	¥9,180	¥9,940
F	5,000	¥6,480	○	¥6,480	¥7,020
G	—	—	—	¥4,320	¥4,860

※1 代金引換手数料は1梱包ごとに350円です。 ※2 代金引換手数料がかけられない製品と同梱の場合は、無料となります。
 ※別途送料として全国一律400円（1梱包ごと）がかかります。