

# Frais

フレ SEPTEMBER, 2018 Vol.203

今日からできる  
糖質の減らし方



## 製品特集

食欲の秋を楽しむ  
ピュリフィカ&ピュリフィカBB活用術。

✓ 持続可能な社会を目指したCSRへ

9

各種お問い合わせ・手続き



ナチュラルプラス会員の方 (HCA・HCB)

コールセンター	<b>0120-989-329</b> (平日10時~18時、土・日・祝日休み) 各種お問い合わせにお答えいたします。
テレフォンオーダー	<b>0120-934-258</b> (平日9時~18時、土・日・祝日休み) HCA・HCBの方のご注文、ご変更を承ります。
F A X	<b>03-6230-2447</b>
サ ロ ン	東京、大阪、北海道、福岡のサロン窓口で直接ご注文、各種手続きいただけます。



UNIVAソーシャル お客様センター	<b>0800-888-8877</b> (平日10時~17時、土・日・祝日休み)
F A X	<b>03-6230-2446</b>
UNIVAでんき 公式ホームページ	<a href="http://www.univadenki.jp/">http://www.univadenki.jp/</a>
ユニマルシェ ショッピングサイト	<a href="https://unimarche.jp/">https://unimarche.jp/</a>
ユニヴァ共済 公式ホームページ	<a href="http://univakyosai.jp/">http://univakyosai.jp/</a>
ユニヴァ・モバイル (お客様センター 公式ホームページ)	<b>0800-888-8511</b> (平日10時~18時、土・日・祝日休み) <a href="https://univamobile.jp/">https://univamobile.jp/</a>



HCCの方

ご注文の際は、ヘルスケア倶楽部をお勧めいただいた方の紹介者情報をお手元にご用意ください。

ヘルスケア倶楽部ダイヤル	<b>0800-222-1114</b> (平日9時~18時、土・日・祝日休み)
ショッピングサイト	<a href="http://hcc.univashop.com">http://hcc.univashop.com</a> インターネットから簡単にご注文いただけます。上記 URL から ご注文ください。携帯電話からはQRコードもご利用いただけます。
F A X	<b>03-6230-2447</b>
サ ロ ン	東京、大阪、北海道、福岡のサロン窓口で直接ご注文、各種手続きいただけます。

### ■ 製品の発送

製品の発送はご注文受け付け後7日以内に行います。製品の到着は地域、発送状況により多少異なる場合がございます。  
※在庫状況などによって発送が遅れる可能性があります。  
また、土・日・祝日、その他夏季・年末年始の休業日は、発送手配業務を行っておりません。  
※ゴールデンウィーク、お盆、年末年始など連休前後にいただいたご注文は、発送が遅れる可能性があります。あらかじめご了承ください。

### ■ 支払方法

クレジットカード決済または代金引換払い

### ■ 返品・交換

製品の返品・交換の際は、製品到着日より30日以内に、ヘルスケア倶楽部ダイヤルまでご連絡ください。(返品・交換は、未開封のものに限らせていただきます。)  
弊社の起因による不良・破損など製品に問題があった場合ならびに注文と違う製品が届いた場合の返品は、弊社で負担させていただきます。  
※お客様ご事情に起因する返品・交換の送料は、お客様の負担となります。

### ■ 製品以外の費用

消費税、送料(全国一律400円/1梱包ごと\*)、代金引換払いを利用された場合の手数料(350円)は、お客様の負担となります。  
※製品や購入金額問わず1梱包ごとにかかります。

今日からできる

# 糖質の減らし方

糖質は私たちのからだや脳のエネルギー源として不可欠ですが、生活習慣病などの要因になるとして、取り過ぎへの警鐘が鳴らされています。無理せず続く、上手な糖質カット法をご紹介します。



ついつい取り過ぎてしまう  
糖質を上手にカットするのが  
健康とダイエットの近道!



## そもそも糖質とは?



糖質とは炭水化物から食物繊維を除いたもの。糖類とはそのうちの砂糖やブドウ糖などの単糖類・二糖類の総称です。

## 糖質の取り過ぎは

### 生活習慣病や老化の原因に。



認知症も脂肪肝も  
糖質が関係している?

糖質が原因で引き起こされる生活習慣病は肥満や糖尿病だけではありません。体内で過剰になった糖が血管に付着すると高血圧や脳梗塞、心筋梗塞の原因に。また体内のブドウ糖が肝臓の貯蔵量を上回ると中性脂肪に変わり、脂肪肝の原因になります。さらに最近、高血糖が続くと神経細胞がダメージを受け、物忘れや認知症のリスクが高まることになりました。



美肌の大敵  
「糖化」にも注意。

体内で過剰になった糖質がタンパク質と結びつき、体温で熱されると「糖化」と呼ばれる現象を起こします。糖化はAGE終末糖化産物という強い毒性をもつ物質を生み出し、これが肌のくすみやたるみ、シワなど肌老化の原因になることが知られています。

ゆるやかな糖質制限なら  
無理なく続く。



主食は腹7分目、  
おやつは半分くらいに。

過剰な糖質がからだによくないといっても、無理な糖質制限は禁物。人間のからだには1日100グラムほどの糖質が必要だといわれています。そこでお勧めなのが、主食は腹7分目、お菓子やおやつなどは半分ほどにする方法。全く食べないのではなく、少しずつ減らすことから始めてください。



満足感のある食事を心掛ける。

1 おかずを多めにする

主食を減らした分、肉、魚、チーズ、卵、葉物野菜、豆類、海藻類、きのこ類などを使ったおかずを増やしましょう。

2 糖質オフ食品を活用する

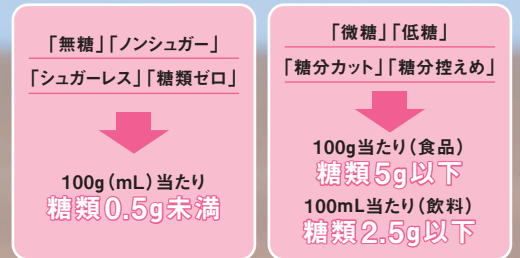
糖質オフのパン、ビール、麺などを活用しましょう。

3 夜は糖質をより控えめに

からだの活動量や脳の働きが減る夜は糖質を消費しにくくなります。どうしても食べたい糖質は朝または昼に回しましょう。

糖質制限中なら知っておきたい!

## 正しい用語の意味



どちらも糖質が全く入っていないわけではないので、取り過ぎには注意しましょう。

## 調味料の糖質、どちらが多い?

(大きさ1に含まれる糖質)

- Q1 マヨネーズ VS ウスターソース
- Q2 ナンプラー VS 濃口醤油
- Q3 すし酢 VS ポン酢

- A1: マヨネーズ0.4g、ウスターソース4.8g
- A2: ナンプラー0.5g、濃口醤油1.8g
- A3: すし酢5g、ポン酢2.2g





気になる食事を  
おいしくヘルシーに  
サポート！

ピュリフィカ  
活用術



# 小腹が空いたら 簡単ヘルシードリンクを！

「ピュリフィカ」1包は、オリジナルフレーバーが17kcal、アップルフレーバーが31kcal。手持ちの飲み物などに混ぜるだけで小腹が満足するおやつになります！

ピュリフィカぶるぶるスムージー

つくり方は以下の材料を混ぜるだけ！ほんのり甘く、ぶるぶるした食感でお腹を満たすので、忙しい日の朝食にもお勧めです！

材料

- ピュリフィカ アップルフレーバー …… 1袋
- 調整豆乳 …… 200~250mL



おいしくて  
食物繊維や酵素も  
取れて一石三鳥！

きれいな人は**実践している！**

小腹が空いてスナック菓子に手が伸びそうになったら、ささっと豆乳に混ぜて飲んでみます！  
(大阪府 K・Oさん 55歳)

知っておきたい！おやつのカロリー

たった1かけらや1枚でこのカロリー。食べ始めたら一口では満足できないので要注意！

- 板チョコ1かけら …… 約20kcal
- クッキー1枚 …… 約40kcal
- せんべい1枚 …… 約30kcal



なぜ/  
秋は食欲が増すのか？

食欲増加の理由は諸説あるものの、私たちの主食である米など、栄養価の高い作物が収穫の時季を迎えること、そして寒さの厳しい冬を越すために、からだにたくさんの栄養を蓄えようとする、動物の本能であるといわれています。

秋の食材のカロリーを知ろう！

新米はもちろん、さつまいもや栗、柿など秋に旬を迎えるおいしい食材はカロリーが高め。食事のバランスを考えながら、食べ過ぎないように注意しましょう。

- ご飯 1膳 …… 252kcal (150g)
- さつまいも 1/3本 …… 134kcal (約100g)
- 栗 大きめ4個 …… 167kcal (約100g)
- 柿 1個 …… 120kcal (約200g)



# 食欲の秋を楽しむ ピュリフィカ & ピュリフィカBB 活用術。

「実りの秋」の楽しみといえばやっぱり食べ物。しかし食習慣の乱れやからだのコンディションが気になるところ。そこでお勧めなのが「ピュリフィカ」と「ピュリフィカBB」。不足しがちな食物繊維を簡単に補いながら、食事をサポートする活用術をご紹介します。賢く、健康的に“食欲の秋”を楽しみましょう！

ピュリフィカBB  
活用術



## 一口目は食物繊維で 満足感を！

健康に気を使うなら、食事の一口目はきのこ類や野菜などの食物繊維を。「ピュリフィカBB」は水溶性食物繊維「難消化性デキストリン」が5.3gも含まれている上、封を切ってそのまま飲める少量の液状タイプなので、食事の始めにサッと食べるのにぴったり。外出先でも手軽に食べやすい携帯サイズです。

甘酸っぱい風味で  
食べやすい！



きれいな人は**実践している！**

ランチでは外食が多く、サラダが付いていないこともあるので、始めに必ず「ピュリフィカBB」を食べています！



## ユニヴァ・モバイル サービス開始

株式会社ユニヴァ・コミュニケーションズが提供するユニヴァ・モバイルの各種サービスが、ナチュラルプラス会員の皆さまにもご利用いただけるようになりました。サービスのお申し込みは、ユニヴァ・モバイル公式ホームページ上での「WEB登録」または「ユニヴァ・モバイル サービス契約申込書」を郵送にて受け付けいたします。「ユニヴァ・モバイル サービス契約申込書」は、公式ホームページからダウンロードしてご利用ください。また、申込書(返信用封筒付)は、各サロンまたはテレフォンオーダー(0120-934-258)でご購入いただけます。

お申し込みセット 1部 108円(税込)

詳細および申込方法はユニヴァ・モバイル公式ホームページをご確認ください。<https://univamobile.jp/>

### ユニヴァ・モバイル 商品・料金および ボーナスポイント一覧

プラン	金額(月額/税抜)		ポイント	
	音声サービス	データサービス	音声サービス	データサービス
Sプラン	3,000円	1,500円	600 Pts	300 Pts
Mプラン	4,000円	2,500円	800 Pts	500 Pts
Lプラン	5,000円	3,500円	1,000 Pts	700 Pts
LLプラン	6,500円	5,000円	1,300 Pts	1,000 Pts
シェアプラン	親回線	7,000円	—	1,400 Pts
	子回線	1,500円	1,000円	300 Pts

※基本料金の20%がボーナスポイントとなります。※契約初月の基本料金は無料です。ただし、ボーナスポイントは対象外となりますのであらかじめご了承ください。※上記の月額基本料金の他、初期費用、通話料、オプション使用料、各種手数料がかかります。詳細は公式ホームページや重要事項説明書をご確認ください。

商品名	スマートフォン ASUS ZenFone4 Selfie (ZD553KL)	タブレット ASUS ZenPad10 (Z301MFL)
商品イメージ		
販売価格	26,000円(税抜)	28,800円(税抜)
ポイント	2,000 Pts	2,000 Pts

ユニヴァ・モバイルお客様センター  **0800-888-8511** (受付時間: 平日10時~18時)

※モバイル、タブレットの使い方、設定方法など

ナチュラルプラスコールセンター  **0120-989-329** (受付時間: 平日10時~18時)

※ナチュラルプラスのボーナスプランに関連するお問い合わせはコールセンターまでお願いいたします。

## ピュリフィカ、ピュリフィカBBは

# 美容と健康にうれしい成分も

どちらも食物繊維だけでなく、カルシウムや酵素など、美容や健康維持に欠かせない成分もたくさん配合しています。秋の食生活、そしてヘルスケアに上手に活用してください!

たっぷり!

## ピュリフィカ PURIFICAR

たっぷりの「食物繊維」と8種の「植物性酵素」で快調な毎日をサポート!

今や第6の栄養素といわれる食物繊維ですが、毎日の食事だけでは不足しがちに。それをしっかりカバーできるよう「ピュリフィカ」には1包で5.3~5.6gの食物繊維を配合しています。また植物を発酵させてつくる「植物性酵素」を8種配合。それぞれ働き異なる酵素が食事の栄養分をサポートします。体内で酵素をつくる力は加齢に伴って衰えるため、外から補うことが大切です。



### ピュリフィカ

オリジナルフレーバー  
143g(7.15g×20袋)/箱  
アップルフレーバー  
220g(11.0g×20袋)/箱

HCA・HCB 価格 ¥5,940(税込)  
HCC 定期お得価格 ¥5,940(税込)  
HCC その都度価格 ¥6,480(税込)

## ピュリフィカBB PURIFICAR BB

イキイキとした生活に欠かせない

「カルシウム」と「難消化性デキストリン」を配合!

### ピュリフィカBB

600mL(20mL×30袋)/箱

HCA・HCB 価格 ¥11,880(税込)  
HCC 定期お得価格 ¥11,880(税込)  
HCC その都度価格 ¥12,960(税込)

年齢を重ねると進んで取る必要のあるカルシウムを1包に192mg配合。50代女性が一日の食事で足りない量をしっかり補えます。さらに、今、食事のときに飲む健康飲料などで話題になっている「難消化性デキストリン」も配合。善玉菌と相性のよい水溶性食物繊維なので、内側から健やかさを支えます。

難消化性デキストリンとは?

トウモロコシのでんぷんから作られる水溶性食物繊維のこと。その名の通り体内で消化されにくいものの、水には溶けやすく、さまざまな食品に利用されています。





# 持続可能な社会を目指したCSRへ

## ● 社長メッセージ ●

### 100年先も皆さまに必要とされる企業として



株式会社ナチュラリープラス  
代表取締役社長

右 越 隆 昭

ナチュラリープラスは、世界中の人々に出会う機会を生かし、地球規模の健康増進を目指しています。グローバルヘルスケアカンパニーとして真摯かつ謙虚であるとともに、実績や品質に対する誇りを忘れることなく、これからも皆さまの健康をサポートするためには、企業として長期的な成長を続けることが重要です。そのため、社会や地球の健康に取り組むことは重要なミッションであると捉え、これからもCSRを通して持続可能な社会の実現を目指します。100年先もお客さまに信頼され、必要とされる企業であるために、全社一丸となって邁進してまいります。今後ともご指導、ご鞭撻とともに、変わらぬご愛顧のほどよろしくお願い申し上げます。



ナチュラリープラスは2019年に創立20周年を迎えます。

「スーパー・ルテイン」1製品でスタートした弊社も、今ではヘルスケア製品に加えビューティケア製品と、皆さまへご提供できるラインアップが大きく増えました。そして、日本国内だけでなくとどまらず今では世界108の国と地域※の方々に製品愛用の輪、健康の輪が広がっています。設立当初から変わらないもの——それは、皆さまの健康をサポートし、地球全体を健康に導くという強い信念です。私たちが目指す健康とは大きく3つあります。「心身の健康」「経済の健康」「社会の健康」です。少子高齢化などの社会問題や温暖化などの環境問題があふれる現代ですが、これらが解決の方向に向かい、社会が健康であることが、持続可能な社会の実現につながります。ナチュラリープラスが長期的な成長を続けていくためにも、これらに深く取り組むことはとても大切なことです。これまでも「コミュニティ活動」として、子ども基金はもちろん、盲導犬育成支援などさまざまな活動を皆さまと共に行ってきました。この秋からはその枠をさらに広げます。

持続可能な社会を実現するとともに、100年先も長期的に成長していく——私たちはCSR（企業の社会的責任：Corporate Social Responsibility）を通して、この両方に取り組み、さらなる飛躍を目指します。

※2018年5月時点

“地球に笑顔 ナチュラリープラス”をポリシーに、  
3つの「For」で、CSR活動を推進します。



For Community

社会・地域のために



For Environment

環境のために



For People

人のために





## For People

人のために



## For Environment

環境のために



## For Community

社会・地域のために

### 1頭でも多く届けたい “盲導犬育成支援活動”

(公益財団法人日本盲導犬協会)

全国で盲導犬を希望している方は約3000人。1頭でも多くの盲導犬育成のため、私たちは公益財団法人日本盲導犬協会の賛助会員として、盲導犬育成の支援活動、啓発活動を行っています。



### モロッコ人女性の経済的、社会的自立支援

化粧品に配合しているアルガンオイル※2は、「フェアトレード」のビジネスモデルを導入することで、200万人以上の所得を生み、原産地モロッコで最も貧しいといわれるベルベル人女性の経済的・社会的自立支援を行っています。



### 環境に配慮した指定工場

「IZUMIO」は栃木県、「スーパー・ユーグレナパラミロンARX」の原材料は沖縄県で、ともにFSSC22000※3を取得した先進施設で製造しています。



### 地球環境保全活動

全国各地で会員の方と社員が集い、地域の清掃活動を行う「おそうじキャラバン」など地球環境を守るためにできることから取り組んでいます。



### ナチュラループラスに 関わる人の健康をサポート

お客さまの健やかさを応援し、より良い製品とサービスの提供に取り組みます。また、社員一人ひとりが健康で、生き生きと働ける環境づくりにも取り組みます。



2018年4月全国健康保険協会に健康企業宣言®を行いました。

### “100円の思いやり”による子ども支援

1口100円の寄付金に支えられている「こども基金」。“SMILE FOR KIDS”を合言葉に、各支援団体を通じて、世界中の子どもたちを笑顔にするための活動を行っています。



ナチュラループラス  
こども基金



### 識字率が低いアジアの女の子たちを支援

認定NPO法人「ルーム・トゥ・リード・ジャパン」

#### 女子教育プログラムを支援！

開発途上国の中には貧しい国もあり、多くの子どもたちが勉強する機会を得ることができません。世界で字を読むことができない7億5800万人のうち、なんと3分の2が女性です。

### 虐待で心に傷を負った子どもたちを支援



NPO法人「子どもの村 Kyoto」

#### 命の尊さや人と人との絆について学ぶ「宿泊研修」を支援！

児童相談所に寄せられる児童虐待の相談対応件数は年々増え続けており、平成28年度は10万件※1を超えました。また、虐待による死亡事例も年間50件を超え、1週間に1人の子どもが命を落としています。



### 難病とたたかう子どもたちを支援

認定NPO法人「難病のこども支援全国ネットワーク」

#### 難病の子どもたちとその家族が集うサマーキャンプ「がんばれ共和国」を支援！

原因が不明、治療法が確立されていないなど、小児の難病や慢性疾患は700種類を超え、全国で25万人以上の子どもの子どもたちが、現在も難病とたたかっています。

※1 政府統計の総合窓口調査データより ※2 アルガニアスピノサ核油(肌柔軟成分) ※3 食品安全認証財団FFSCが開発した食品安全のための国際規格です。この厳格な規格に沿った製造・管理を行うことで、食品の高い安全性を確保しています。(鹿沼工場・石垣島施設)



## 製品をご使用いただく際の注意点

### スーパー・ルテイン ミルトプラスについて

「スーパー・ルテイン ミルトプラス」は、ナチュラループラスの代名詞「スーパー・ルテイン」と国際特許※成分“ミルトジェノール®”が、タッグを組んで生まれました。成分も品質も、すべてが最高峰にふさわしい出来栄です。毎日をもっとポジティブに見つめて、健康的に暮らしたい。そんな皆さまの声にお応えした自信作です。

※ PCT 国際特許出願制度により、特許協力条約に加盟している国に出願し、複数の国で認められた特許  
● “ミルトジェノール®”は、ホーファアーリサーチ社とインデナ社の登録商標です。



- ・「スーパー・ルテイン ミルトプラス」は、病気の改善や予防を目的とした医薬品ではありません。
- ・「スーパー・ルテイン ミルトプラス」は、“栄養機能食品（ビタミンA）”です。ビタミンAは、夜間の視力の維持を助けるとともに、皮膚や粘膜の健康維持を助ける栄養素です。摂取により疾病が治癒したり、より健康が増進したりするものではありません。1日の摂取目安量を守ってください。

### ピュリフィカについて

「ピュリフィカ」は健康補助食品です。業界トップレベルといえる量の食物繊維を配合し、現代の食物繊維不足をケアするための製品です。「水溶性」と「不溶性」、2つの食物繊維を取ることができます。



- ・本品は食べることで痩せる、といったものではありません。
- ・ダイエットには適度な食事制限と運動が必要です。健康補助食品として健康維持のために召し上がってください。

### 会員の皆さまへ

食生活は、主食、主菜、副菜を基本に、栄養のバランスを心掛けることを第一として、健康食品は栄養補給や健康の維持のために召し上がってください。当該製品は病気の治療もしくは予防または症状の改善を目的とした医薬品ではありません。

製品に対する正しい知識をもって、ナチュラループラスの製品を皆さまの日常生活に上手にお役立てください。

本件についてお気付き・ご不明な点がございましたら、製品相談室もしくは消費者相談窓口までお気軽にお問い合わせください。

製品相談室 製品・健康に関するお問い合わせ

☎ 0120-936-329

受付時間：平日10時～17時（土・日・祝日休み）

消費者相談窓口 ご不明点・お困り事に関するお問い合わせ

☎ 0120-919-895

受付時間：平日10時～18時（土・日・祝日休み）

## 頭の体操

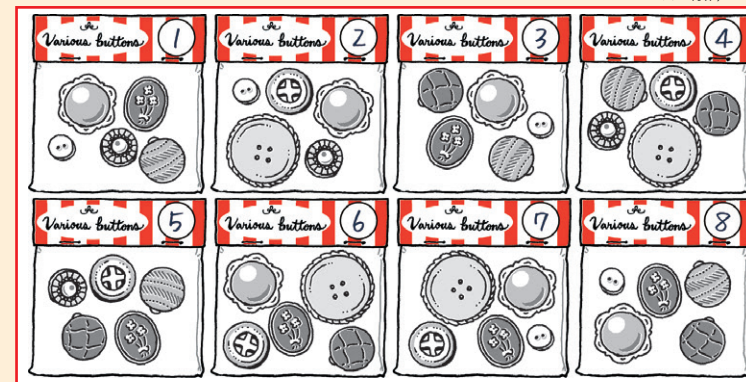
今月号のFrais〈フレ〉、楽しんでいただけましたか？ 最後は、アタマを鍛えるクイズです。8種類のボタンが、5個ずつ8袋のセットになっていますが、まったく同じ組み合わせは1組（2セット）だけです。いったいどれとどれでしょう。正解者の中から抽選で10名さまに「ルーテヘアマスク」1本をプレゼントいたします。



パズル制作/ニコリ

### 問題

同じ5個の組み合わせのセットを、番号でお答えください。



### 応募方法

ヘルスケア倶楽部でご購入の方は「お客様番号」、ナチュラループラス会員の方は「会員番号」・氏名・ペンネーム（ご希望の方のみ）・住所・答え・今月号でよかった記事（複数可）・製品や弊社に関するご意見（任意）を、はがきかFAXまたはEメールにて以下までお送りください。Eメールご利用の方はQRコードからご応募いただけます。



### 宛先

郵便：〒106-6035 東京都港区六本木1-6-1 泉ガーデンタワー35階  
株式会社ナチュラループラス Frais〈フレ〉「おたより」係  
FAX：03-6230-2455 Eメール：frais@naturally-plus.co.jp

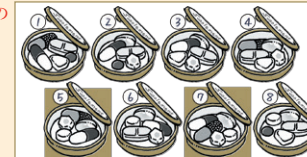
### 応募締切

2018年10月31日（水） \*郵便：当日消印有効  
FAXとEメール：当日必着

\* Frais〈フレ〉編集部にお送りいただいた皆さまの個人情報は株式会社ナチュラループラスにて適正かつ厳重に管理させていただきます。  
\* 当選者発表の際、氏名、お住まいの都道府県を掲載させていただきます。ペンネームでの掲載をご希望の方は、ペンネームもお書き添えください。

### Vol.200(6月号)の答え

⑤⑦



### 「AND」2本 Vol.200(6月号)ご当選者発表

宗村 光代さん(新潟県)	石橋 春子さん(神奈川県)
福地 実子さん(神奈川県)	山田 由美さん(宮城県)
西森 静子さん(静岡県)	小嶋 葉子さん(京都府)
野口 佳那子さん(京都府)	川崎 りえ子さん(鹿児島県)
中田 あい子さん(福井県)	中野 エリサさん(北海道)

## Frais Café

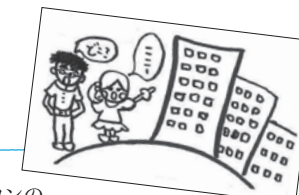


このコーナーは、お手紙を通じた、読者の皆さまとFrais〈フレ〉編集部とのコミュニケーションスペースです。今月は、2018年5月号に寄せられたお手紙を紹介します。

K・Yさん（福島県）

ルーテヘアピュリファイアが大好きです！男なのに、この匂いなどたまらなく、毎日使ってます！

ご愛用ありがとうございます。新しくなったフローラルフルーティの香りは男性にも人気の香りです。男女関係なく、お気に入りの香りをまとっていると、気持ちも弾みますね。



T・Aさん（長崎県）

新婚旅行で東京へ行き、せっかくなので初めて東京本社へ！サロンの見学ができて、エレベーターを行ったり来たり迷ったかがありました。ありがとうございました。

ご結婚おめでとうございます！かわいいイラスト付きのお便りと本社へのお立ち寄りありがとうございます。本社の35階から眺める東京タワーや都心の景色もお楽しみいただけたでしょうか？また機会がありましたら、ぜひお越しくださいね。



# SMILE FOR KIDS

## “100円の思いやり”を子どもたちへ。

製品ご注文時にプラス100円のお申し込みで、子どもたちを笑顔にすることができます。  
ぜひ「子ども基金」にご参加いただき、世界中に笑顔の輪を広げませんか。



1口100円の子ども基金を  
29の方が  
1年間継続いただくと、  
開発途上国の女の子を  
1人サポート\*することができます。

※認定NPO法人ルーム・トゥ・リード・ジャパンによる  
女子教育プログラムの場合

現在の寄付金額 **¥2,765,805**

(2017年9月～2018年7月15日時点)

### ●子ども基金のお申し込み

テレフォンオーダー ☎0120-934-258

受付時間：平日9時～18時(土・日・祝日休み)

### ●子ども基金・活動について

詳細は、公式ホームページTOP画面「CSR」→  
「子ども基金」をご覧ください。

紹介VTR



### 特定商取引法に基づく表示

(2018年6月25日現在)

#### ■製品・役務の種類

①保健機能食品(栄養機能食品) ②清涼飲料水 ③健康補助食品 ④シャンプー、化粧品など ⑤ナチュラループラスグッズ(会員がリクルート活動の際に使用する販促品および日常生活用品) ⑥電力供給サービス ⑦有機農産物、国産水産物、国産畜産物、無添加食品、食用油、調味料、日用品 ⑧共済(総合保障共済、医療保障共済、交通事故相互共済) ⑨電気通信サービス  
※⑥～⑨は業務提供誘引販売取引となります。

※なお、⑥、⑨の役務はナチュラループラスが業務委託を受けている株式会社ユニヴァ・コミュニケーションズが提供するものです。

※⑦、⑧は、ナチュラループラスが業務委託を受けている株式会社ユニヴァ・ソーシャル・コマースを介して、⑦は、株式会社ユニヴァ・マルシェ、⑧はユニヴァ共済協同組合が提供するものです。

#### ■特定負担に関する事項

①ナチュラループラスと(株)ユニヴァ・ソーシャルを含むUNIVAグループのビジネス活動(スポンサー活動など)とHCCなどの紹介活動が行える会員(以下 HCA)会員登録料5,000円  
追加ポジションの場合は会員登録料3,000円(1ポジション1回のみ)

②HCCなどの紹介のみが行える会員(以下 HCB)  
会員登録料1,000円+11,880円以上のNP製品代金

③HCBからHCAへの会員種別変更  
会員種別変更料5,000円

※全ての製品・販促品・グッズに関して購入金額問わず1梱包ごとに全国一律400円(税込)の送料がかかります。  
※子ども基金の製品には100円が加算されます。前記⑤のナチュラループラスグッズは、新規登録や有効期間維持のためにご購入いただく必要はありません。  
※価格はすべて税込金額です。

#### ■業務提供誘引販売取引の提供条件

●UNIVAでんき：HCA、HCBが紹介できます。加入の条件はありません。  
●ユニマルシェ：HCAがユニマルシェの紹介、ユニマルシェ商品の小売ができ、HCBは、ユニマルシェ商品の購入のみです。

●ユニヴァ共済：加入できるのは、食料品の無店舗小売業を行っている法人、もしくは個人事業主です。加入には初回のみ組合出資金500円が必要です。  
●ユニヴァ・モバイル：HCA、HCBが紹介できます。加入の条件はありません。

※特定負担、特定利益の詳細に関しては、最新の概要書面2017年10月1日版と概要書面補足2018年6月25日版を合わせてご確認ください。  
特定商取引に関する法律や医薬品医療機器等法など、コンプライアンスに関するご不明点はコールセンター0120-989-329までお問い合わせください。

#### ■統括者の名称、住所および電話番号

株式会社ナチュラループラス  
〒106-6035 東京都港区六本木1-6-1 泉ガーデンタワー35階  
代表取締役社長 名越 隆昭  
電話番号：0120-989-329(コールセンター)または03-6230-3311(代表)

#### ■特定利益の計算方法(報酬)

報酬(特定利益、業務提供利益)は、ナチュラループラスが販売する商品にはポイントと呼ばれる数値、および弊社と提携している企業(以下提携企業)が販売する商品や役務の購入実績により計算し支払われます。(以下、ボーナス、キャッシュバック共通)

【条件1】あなたが特定商取引法ならびに関連法規、「会員規約」を遵守し、弊社との信頼関係のもと健全なビジネス活動を行っていること。(ボーナス、キャッシュバック 共通)

【条件2】あなたがポイントの発生する製品を10,000ポイント以上購入して受け取り、有効期間が残存していること。(ボーナス、キャッシュバック共通)

【条件3】あなたがHCBであること(キャッシュバック)

【条件4】あなたがHCAであること。(ボーナス)

【条件5】あなたが直接紹介した人が1人以上いて、かつそのうち1人以上に有効期間があること。(ボーナス)

【条件6】各種ボーナスの取得条件や規定のポイントを満たしていること。(ボーナス)

【条件7】会社が会員の健全なビジネス活動のために適宜行う、「概要書面」「会員規約」等の改定やその他重要な決定事項の通知が、あなたに常に届く状態であること。(ボーナス、キャッシュバック共通)

※上記条件の「あなた」とは、ボーナス、キャッシュバックを受け取るポジション(同一名義追加ポジションを含む)のことを指します。

※【条件7】の通知が会員都合により届かない状況にある場合、その会員が健全なビジネス活動が可能かをナチュラループラスにて審議し、不可能との結論になった場合、ナチュラループラスは報酬の支払いを停止することができます。また、ビジネス活動が行われていない場合や、関連法規や会員規約に違反した、または、ナチュラループラスとの信頼関係を崩す行為が発覚した場合は、その事実確認の期間においても、ナチュラループラスは報酬の支払いを減額ならびに停止することができます。

#### ■製品名

スーパー・ルテイン ミルトプラス、スーパー・ルテイン、イズミオ、スーパー・ユーグレナ パラミロン ARX、AND、ビュリフィカ、ビュリフィカBB、ラクトエア、ビューティケア製品、ナチュラループラスグッズ、ユニマルシェ取扱商品、ユニヴァ共済取扱商品、ユニヴァ・モバイル取扱商品

## ナチュラループラス製品一覧

製品タイプ	製品番号	製品名	製品タイプ	製品番号	製品名
A	01	スーパー・ルテイン ミルトプラス 55.2g(460mg×120粒)	C	31	オラージュ クレンジングプラス メイク落とし・洗顔料 [200mL]
	65	IZUMIO(イズミオ) 48パッケット 200mL×48パッケット		34	オラージュ UVメイクアップベースクリーム 日焼け止め・化粧下地 SPF50+・PA+++ [30g]
	35	エー・エヌ・ディー 清涼飲料水 [50mL×10本]		51	BATHMIO(バスマジオ) 浴用化粧料 [25g×10包/箱]
B	02	スーパー・ルテイン 54g(540mg×100粒)	D	11	ラクトエア 30g(1g×30粒)/袋
	03	IZUMIO(イズミオ) 200mL×30パッケット		41	ルーテ ヘアピュリファイア シャンプー [180mL]
	04	スーパー・ユーグレナ パラミロンARX 51.6g(430mg×120粒)		42	ルーテ ヘアマスク トリートメント [160g]
	07	PURIFICAR BB (ピュリフィカBB) 600mL(20mL×30袋)/箱		43	ルーテ ボディソープ ボディソープ [200mL]
	21	リフタント 美容液 [30mL]		44	ルーテ ボディバー 化粧石けん(枠練り)[標準重量90g]
	32	オラージュ リッチフォーミュラ 化粧水・美容液 [60mL]		E	61
C	05	PURIFICAR (ピュリフィカ) オリジナルフレーバー-143g(7.15g×20袋)/箱	F	63	IZUMIO(イズミオ) 10パッケット 200mL×10パッケット
	06	PURIFICAR (ピュリフィカ) アップルフレーバー-220g(11.0g×20袋)/箱			

Pick Up! = 今月の特集製品

製品タイプ	ポイント	HCA・HCB		HCC	
		価格(税込)	代金換手数料 <sup>※1-2</sup>	定期お得価格(税込)	その都度価格(税込)
A	15,000	¥17,280	—	¥17,280	¥18,900
B	10,000	¥11,880	—	¥11,880	¥12,960
C	5,000	¥5,940	○	¥5,940	¥6,480
D	2,500	¥2,970	○	¥2,970	¥3,240
E	7,500	¥9,180	○	¥9,180	¥9,940
F	—	—	—	¥4,320	¥4,860

※1 代金換手数料は1梱包ごとに350円です。 ※2 代金換手数料がからない製品と同梱の場合は、無料となります。  
※別途送料として全国一律400円(1梱包ごと)がかかります。