

Frais

フレ AUGUST, 2019 Vol.214

健康に。
「捨てない野菜」で



製品特集

加減乗除の新発想で「ピュリフィカ」がさらに魅力的に
「ピュリフィカFIRE」が新登場!

✓ 2025年には高齢者の5人に1人が発症するといわれる認知症。
今からできる「安心の備え」を始めませんか?

✓ 子ども支援活動 活動報告

8

各種お問い合わせ・手続き



ナチュラルプラス会員の方 (HCA・HCB)

コールセンター	0120-989-329 (平日10時~18時、土・日・祝日休み) 最新情報、各種手続き方法などのお問い合わせ
テレフォンオーダー	0120-934-258 (平日9時~18時、土・日・祝日休み) 製品のご注文、ご登録内容変更などのお問い合わせ
消費者相談窓口	0120-919-895 (平日10時~18時、土・日・祝日休み) 解約、返品、クーリング・オフなどのお問い合わせ
製品相談室	0120-936-329 (平日10時~17時、土・日・祝日休み) 製品の召し上がり方や成分に関するお問い合わせ
F A X	03-6230-2447
サ ロ ン	東京、大阪のサロン窓口で直接ご注文、各種手続きいただけます。
公式ホームページ	http://www.naturally-plus.com



UNIVAソーシャルプロジェクトに関するお問い合わせは、0120-989-329まで

UNIVAソーシャル お客様センター	0800-888-8877 (平日10時~17時、土・日・祝日休み) UNIVAでんき、ユニマルシェ、ユニヴァ共済に関するお問い合わせ 【音声ガイダンスメニュー】 1.UNIVAでんき 2.ユニマルシェ 3.ユニヴァ共済
	FAX 03-6230-2446
ユニヴァ・モバイル	0800-888-8511 (平日10時~18時、土・日・祝日休み) モバイル、タブレットの使い方、設定方法など ユニヴァ・モバイルに関するお問い合わせ



HCCの方

ご注文の際は、ヘルスケア倶楽部をお勧めいただいた方の紹介者情報をお手元にご用意ください。

ヘルスケア倶楽部ダイヤル	0800-222-1114 (平日9時~18時、土・日・祝日休み)
ショッピングサイト	https://hcc.univashop.com インターネットから簡単にご注文いただけます。上記URLから ご注文ください。携帯電話からはQRコードもご利用いただけます。
F A X	03-6230-2447
サ ロ ン	東京、大阪のサロン窓口で直接ご注文、各種手続きいただけます。

■ 製品の発送

製品の発送はご注文受け付け後7日以内に行います。製品の到着は地域、発送状況により多少異なる場合がございます。
※在庫状況などによって発送が遅れる場合がございます。
また、土・日・祝日、その他夏季・年末年始の休業日は、発送手配業務を行っておりません。
※ゴールデンウィーク、お盆、年末年始など連休前後にいただいたご注文は、発送が遅れる場合がございます。あらかじめご了承ください。

■ 支払方法

クレジットカード決済または代金引換払い

■ 返品・交換

製品の返品・交換の際は、製品到着日より30日以内に、ヘルスケア倶楽部ダイヤルまでご連絡ください。(返品・交換は、未開封のものに限らせていただきます。)
弊社の起因による不良・破損など製品に問題があった場合ならびに注文と違う製品が届いた場合の返品送料は、弊社で負担させていただきます。
お客様ご事情に起因する返品・交換の送料は、お客様の負担となります。

■ 製品以外の費用

消費税、送料(全国一律400円/1梱包ごと*)、代金引換払いを利用された場合の手数料(350円)は、お客様の負担となります。
※製品や購入金額問わず1梱包ごとにかかります。

新発想! 捨てていた部分だけを集めて調理。

これまで捨てていた部分でも、工夫して調理することでおいしくいただけ、普通に食べる実の部分では得られない栄養素も摂取できます。



ブロッコリーの茎

スプラウト(新芽)と茎にしか含まれないという「スルフォラファン」をくまなく摂取。

ダイコンの皮の漬物

柱むきしたダイコンの皮を細切りにして塩もみし、浅漬けの素に漬け込んでおく。

ダイコンの皮で切干し大根をつくるのもお勧め!

乾燥させることでカルシウム・カリウム・食物繊維などの栄養がより取りやすくなります。



ダイコンの皮にはビタミンCやヘスペリジンが豊富。

キャベツの芯 芯に近い部分にはミネラル類が豊富!



キャベツの芯やブロッコリーの茎を味噌汁やスープの具に

包丁が入りにくい堅い部分だけを取り除き、薄くスライスして味噌汁の具に。

最後は全部集めてベジブロス(野菜のだし汁)に

どうしても残ってしまう皮やヘタ、堅い茎などは、全部集めてじっくり煮出しましょう。この栄養満点のだし汁は「ベジブロス」といわれ、今話題になっています。

ファイトケミカルがいっぱい!ベジブロスを使った料理

ご飯をベジブロスで煮たりゾット

インスタントラーメンのスープ

味噌汁

その他、市販のコンソメスープの代わりに活用できます。

細胞の中に存在するファイトケミカルが熱を加えることで溶け出します。



●●●● ベジブロスのつくり方 ●●●●

- 野菜くずが集まったら、かぶる程度の水と酒(白ワインでも可)少々を入れて、野菜くずがタタタになるまで弱火で煮出します。野菜くずは2種類以上入れましょう。いつもは捨てる玉ねぎの皮も活用を。
- 野菜くずを取り出すか、ザルなどでこす。

捨てない野菜は、鮮度が大事。

今回ご紹介した「捨てない野菜(果物)」を実践する際には、素材はできるだけ新鮮なものを選ぶようにしましょう。色鮮やかで、表面にハリやツヤがあり、茎や軸、ヘタがピンとしているものは、実の部分だけでなく、皮や軸もおいしくいただけます。低農薬野菜や有機栽培の野菜ならより安心して実践できます。



「捨てていた野菜」はファイトケミカルの宝庫

カロチノイドやポリフェノールなどはファイトケミカルと呼ばれ、植物にとって有害な紫外線などから自らを守るために備わっている成分です。「抗酸化力」で知られているファイトケミカルが、野菜や果物の皮に特に多く含まれている理由は、そこが紫外線に最も当たりやすい外側の部分だから。他にも、花や実をつけるための栄養の通り道となる茎や軸、ヘタと呼ばれる部分など、今まで捨ててしまっていた部分は、ファイトケミカルの宝庫だったのです。



「捨てない野菜」で健康に。

野菜や果物の皮、芯やタネ、茎など、今まで捨てていた部分にも栄養素がたくさん含まれていることが分かってきました。家庭での食品ロスを減らしつつ、より効率よく栄養が取れる「捨てない野菜」を実践してみませんか。



ポリフェノールや食物繊維が豊富で捨てるのはもったいないサツマイモやゴボウ、カボチャの皮。



β-カロテンが豊富なニンジンやカブの皮、葉にはビタミン類が豊富なのでおひたしやゴマ和えに。

ショウガは皮の下にジンゲロールという成分が豊富。香りも強くなります。



手間も省ける! 皮ごと調理がお勧めの野菜

ゴボウは軽く泥を落とすくらいでよく、ショウガも堅い部分を取り除いたら、そのまますりおろしましょう。口当たりや見た目のために皮をむいていたニンジン、カブ、カボチャ、サツマイモも皮をむかなくても、おいしく食べられます。

加減乗除の新発想で「ピュリフィカ」が 「ピュリフィカFIRE」が

毎日のすっきりに欠かせない食物繊維を手軽に補えると大好評の「ピュリフィカ」ブランドに、新たに乳酸菌や6種の活成系成分を追加した新製品「ピュリフィカFIRE」が登場しました。

さらに魅力的に 新登場!

PURIFICAR FIRE
ピュリフィカ ファイア



ピュリフィカFIRE
オリジナルフレーバー-291g(9.7g×30袋)/箱
HCA・HCB価格 ¥11,880(税込)
HCC定期お得価格 ¥11,880(税込)
HCCその都度価格 ¥12,960(税込)

Point 1.
増量

現代人に不足しがちな 食物繊維を増量!

厚生労働省は、食物繊維の1日の摂取目標を成人男性で20g、女性で18g*としています。その量を十分に取れている人は多くありません。「ピュリフィカFIRE」には、ピュリフィカと同じ「S-ファイバー」を1袋に7.5gと増量して配合。水に溶けやすい水溶性と、溶けにくい不溶性の両方の食物繊維が含まれており、野菜が不足しがちな方でも、たった1袋で1日の食物繊維の摂取目標量の3分の1以上を補充できます。

*厚生労働省「日本人の食事摂取基準(2015年版)」より

7.5g/1袋当たり

UP!!

5.3~5.6g/1袋当たり

ナチュラループラス台湾開発チームと 翁玉青博士のタッグで “加減乗除(+−×÷)”の新発想へ!

「ピュリフィカFIRE」は、ナチュラループラス台湾と、栄養学博士の翁玉青(ウォン・ユーチン)氏との共同開発で誕生した製品。日本に先駆けて2018年に台湾で発売されて以来、大変ご好評をいただいています。翁玉青博士が考案した、食物繊維+乳酸菌+酵素+活性系成分を組み合わせた「加減乗除(かげんじょうじょ)」の新発想で、皆さまのすっきり快調な毎日を応援します。

ピュリフィカFIRE
共同開発者
翁玉青博士

日本国立徳島大学卒
栄養学博士
米国ニューヨーク大学卒
栄養学修士



アメリカ栄養士協会登録栄養士、米国病院栄養士、中華民国栄養士。1993年より中山医学大学栄養学科で教授を執り、現在に至る。教育、研究の他、栄養の重要性を訴えることを目的とした栄養普及啓発活動にも力を入れており、これまで500回以上の講演を行っている。

水溶性と不溶性の5種の食物繊維を厳選して 組み合わせた「S-ファイバー」

加 不足しがちな食物繊維を補充

オオバコ科サイリウム由来 水溶性 不溶性
サイリウムシードハスク
サイリウムの種子外皮を細かく砕いたものです。



水溶性食物繊維

- 海藻や果物に多く含まれる
- 粘性があり、ゆっくり移動する

不溶性食物繊維

- 野菜や豆類に多く含まれる
- 水分を含んで膨れる

トウモロコシ由来 水溶性
難消化性デキストリン
トウモロコシのでんぷんから精製。耐熱性・耐酸性に優れています。



水溶性

キクイモ由来

イヌリン

キク科の草木キクイモの塊茎を加工し、イヌリンを抽出しています。



オーツ麦由来 水溶性 不溶性
オーツファイバー

燕麦の外皮を粉末化したもの。厳選した燕麦から抽出しています。



水溶性

アラビアガムノキ由来

アラビアガム

アフリカに生育するアラビアガムノキの樹液を乾燥させたものです。

毎朝のすっきりをサポート

除

加

不足しがちな
食物繊維を
補充

減

毎日が活性化
するような
感覚に

乗

アミノ酸なども
バランスよく
配合

除

毎朝の
すっきりを
サポート



台湾で特許取得^{*1}の処方技術を採用!

食べ物や飲料に混ぜて取る方が多いからこそ、溶けやすさにこだわり、独自の顆粒剤技術^{*2}を開発。お子さまや高齢者の方にも簡単に召し上がっていただけます。

*1 特許内容:食性繊維顆粒構造 *2 台湾新型特許番号:第M466660号

モンドセレクション最高金賞受賞

ベルギーに本部を置く国際的な品評機関であるモンドセレクションで最高金賞を受賞。国際的な評価基準を満たした、世界に通用する製品であることが認められました。



Point 3.
[新成分]

6種の活性系成分が“燃えたい” あなたの気持ちを徹底サポート!

「ピュリフィカFIRE」のもう1つの特徴は「Oligonol®」(オリゴノール)などの活性系成分を6種類も配合したこと。本気で健やかに、美しくなりたい!というあなたの思いを完全燃焼させます。

毎日が活性化するような感覚に **減**



スポーツをする方にお勧め

Oligonol®

(低分子化ライチポリフェノール)

ライチポリフェノールを独自の技術で低分子化した「Oligonol®」(オリゴノール)を配合。なんだからかだかどんよりするという方はもちろん、スポーツをする方や美容を気にする方にお勧めの成分です。



「ミラクルの種」と呼ばれる
アフリカンマンゴー
種子抽出物

アフリカ・カメルーンの熱帯雨林で採れるアフリカンマンゴーの種子は「ミラクルの種」とも呼ばれ、ハリウッドセレブにも注目されている新素材です。軽やかな毎日を送りたいと願う方にお勧めの成分です。



完全燃焼をサポート!

山ゴージャ+ 唐辛子カプサイシン

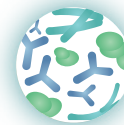
エンジンをかけるようにメラメラと完全燃焼する気持ちと毎日が活性化するような感覚をサポートしてくれます。

Point 2.
[新成分]

毎日のすっきりを支える 7種の乳酸菌と酵素を配合!

美しさと健やかさをキープするためには体内環境を整えることが大切。「ピュリフィカFIRE」には7種もの乳酸菌を新配合しました。からだに有益な菌であることから、善玉菌とも呼ばれる乳酸菌は、内側から毎日のスッキリをサポートします。

毎朝のすっきりをサポート **除**



毎朝、すっきりを感じたい方にお勧め

ABC複合乳酸菌* (7種の乳酸菌/活性天然菌種)

3つの乳酸菌の頭文字を取って命名した複合乳酸菌。Aはアシドフィルス菌、Bはビフィダス菌、Cはカゼイ菌のことです。健康をさまざまな側面からサポートすることで注目されている乳酸菌は、からだに有益な菌であることから善玉菌とも呼ばれ、毎朝すっきりを感じたい方に特にお勧めのからだにうれしい成分です。

*ラクトバチルス フランクトム、ラクトバチルス ラムノース、ラクトバチルス カゼイ、ラクトバチルス アシドフィルス、ラクトコッカス ラクチス サブス(亜種) ラクチス、ビフィドバクテリウム ビフィダム、ビフィドバクテリウム ラクチス



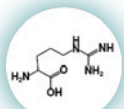
健康食材として
今話題!

ゴールドキウイ酵素

ニュージーランドのゼスプリゴールドキウイを使用。多くの栄養素が含まれ、善玉菌と相性がよく、キレイを応援します。

乗

アミノ酸などもバランスよく配合



あなたの元気をサポート

アルギニン

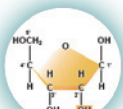
からだに必要なアミノ酸で、体内でつくり出せる量は少なく、不足した分を食事で補う必要があるため、準必須アミノ酸と呼ばれています。元気をサポートします。

BCAA

スポーツ時に重要な役割を果たす

分枝鎖アミノ酸 (BCAA)

L-ロイシン、L-イソロイシン、L-バリンの3つの必須アミノ酸からなります。食事から摂取する必要があり、運動時のエネルギー源として利用されるので、スポーツをする方にお勧めの成分です。



からだのエネルギーになる

D-リボース

からだのエネルギー源として重要な化合物で、欧米ではサプリメントなどでよく知られています。スポーツをする方にお勧めの成分です。

だから「ピュリフィカFIREは」こんな方にお勧めです!!



いつまでも健康で人生を活性化したい!

身も心も毎日スッキリしたい!



美しさをキープしてオシャレを楽しみたい!



コンディションを高めてキレイになりたい!

2025年には高齢者の5人に1人が発症するといわれる認知症。
今からできる「安心の備え」を始めませんか？

ユニヴァ共済協同組合は、無店舗小売業を行う方で構成される組合です。組合員の福利厚生を目的とし、安価な掛け金で充実した共済商品を提供いたします。今回は2019年4月1日より、新たに加わった商品「介護・認知症共済」をご紹介します。いざというときに、あなたの周りの大切な方々の負担を少しでも軽減するために、そしてなによりあなた自身のために、今から備えませんか？



ユニヴァ共済キャラクター
ユニポッポ

介護・認知症共済
公的介護保険の要支援から保障

- 公的介護保険の要支援1*以上になった段階で共済金の支払い対象
- さらに、認知症になったらプラスで共済金をお支払い
- 『公的介護保険制度』対象外の方でも、「身体障害者障害程度等級表」の6級以上に該当したら共済金をお支払い
- 健康に自信がない方でも加入可能

※『公的介護保険制度』の要支援・要介護認定の等級には、要支援1・2／要介護1・2・3・4・5があります。

	介護・認知症共済金					掛け金
	要支援共済金	要介護共済金	認知症共済金	身体障害共済金	死亡共済金	
20～24歳	-	-	-	500万円	1,000万円	1,500円
25～29歳	-	-	-	500万円	1,000万円	1,500円
30～34歳	-	-	-	500万円	800万円	1,500円
35～39歳	-	-	-	500万円	600万円	1,500円
40～44歳	400万円	400万円	400万円	400万円	200万円	2,300円
45～49歳	400万円	400万円	400万円	400万円	200万円	2,600円
50～54歳	400万円	400万円	400万円	400万円	200万円	3,100円
55～59歳	400万円	400万円	400万円	400万円	200万円	3,500円
60～64歳	400万円	400万円	400万円	400万円	200万円	4,400円
65～69歳	400万円	400万円	400万円	-	-	4,800円
70～74歳	130万円	130万円	130万円	-	-	5,600円
75～79歳	65万円	65万円	65万円	-	-	5,800円
80～84歳	50万円	50万円	50万円	-	-	6,000円
85～89歳	40万円	40万円	40万円	-	-	6,000円
90～94歳	40万円	40万円	40万円	-	-	6,000円

●責任開始日からその日を含めて180日以内は、上記共済金の50%が支払い共済金額となります(死亡共済金は除く)。

- ✓新規加入可能年齢
満20歳以上～満80歳未満の健康な方
- ✓更新年齢
満95歳未満
※95歳を迎えた後にくる更新日の前日まで
- ✓共済掛金支払方法
クレジットカード払い、もしくは口座振替払い
- ✓責任開始日
不備のない申込書の受領日
または告知書の受領日のいずれか遅い日の翌月1日

ユニヴァ共済協同組合

【お問い合わせ】0800-888-8877 (平日10時-17時) ※介護・認知症共済の内容・保障などについてお答えします。

WORLD CONVENTION
NATURALLY PLUS FESTA2019
Carotenoids: Our Vision for the Future

の
あ
る
未
来

カ
ロ
テ
ノ
イ
ド



2019.10.5 FRI OPEN 9:00 START 12:00 YOKOHAMA ARENA

詳しくは弊社公式ホームページをご覧ください <http://www.naturally-plus.com>

女子教育プログラムのおかげで 私にも夢を実現する力があると思った



※メンターとなる女性。特定の教育を受けた地元の女性たちが担当。

中学の時に女子教育プログラムの支援を受けるようになりました。ルーム・トゥ・リードが教材や文具の支給に加えて、雨季の通学には不可欠となるボートも用意してくれ、おかげで洪水の時にも学校に通い続けることができました。また、女子教育プログラムのライフスキルの授業やソーシャルモビライザー*との出会いを通じて、結婚で学校をやめるのではなく、自分でキャリアを築いて活躍したいと強く思うようになりました。自分自身のことをより深く理解して自信をもつようになり、私にも夢を実現する力があると思ったからです。

川に囲まれた僻地“砂州”の少女たちにもチャンスがある

私は、村で初めて高校に進学しました。それがまさか大学にも通えるようになるなんて、思ってもいませんでした。適切な支援があれば砂州の境界を越えて私のように教育のチャンスをつかむことができます。その姿がまた他の少女たちにも勇気を与えるのです。私は今、政府の高官になるという夢をもち、大学で経営を学んでいます。私の育った場所ではとても珍しいことですが、僻地にいる少女たちを支援するための政策をつくりたいのです。夢では終わらせません。皆さんのおかげで、夢は実現できると教えてもらいましたから。



ルーム・トゥ・リードの女子教育プログラムとは

女子が高校卒業までに必要な4つの重要分野をサポート

ライフスキル教育

人生の重要な決断を自分で行う力や、日々の課題に対応するスキルを身に付ける授業などを提供。

物質的サポート

学費、備品、制服、交通費、そして重要な試験の準備を含む必要に応じた支援。

メンター制度

特定の教育を受けた地元の女性たちが、ロールモデル、アドバイザーとしてあらゆる面から支援。

関係者の巻き込み

家族、学校、そして地域社会と協力しながらの支援活動。



皆さまの“100円の思いやり”が子どもたちの可能性を広げ、未来へ羽ばたく一助となっています。これからも温かいご支援をよろしくお願いいたします。

製品にプラス100円で子ども支援にご参加いただけます。

※「セット商品」をお申込みの方は「セット商品」のお届け終了後変更させていただきます。

ご変更はこちらから・・・

〈電話番号〉 ☎ 0120-934-258

平日9時～18時(土・日・祝日休み)

支援実績

2018

ナチュラリープラスことば基金で 23名の少女を支援しました

女子教育プログラムにかかる費用は
1人当たり年間35,000円。

2018年の支援金額は **805,000円**です。

ことば基金の支援先の1つ、認定NPO法人 ルーム・トゥ・リード・ジャパンは「子どもの教育が世界を変える」という信念のもと、開発途上国の子どもたちの識字教育や女子教育を行っています。現在ナチュラリープラスでは、ルーム・トゥ・リードの主要支援プログラムの1つ「女子教育プログラム」を支援しています。

なぜ女子教育なのか？

それは世界の貧困をなくす鍵になるのが女子教育だから

女子教育の効果

女性が1年多く教育を受けると…

- ①健康面 乳幼児の死亡率が**5～10%減少**します。
- ②経済面 生涯収入が**20%も上昇**します。

世界には読み書きのできない人々が7億7400万人。そのうちの3分の2が女性です。教育の機会を得た女性が母となったとき、その子どもたちにも教育を受けることで、読み書きのできる新しい世代が育ち、負の連鎖を断ち切ることができます。

女子教育プログラム 修了生インタビュー

ルーム・トゥ・リード・ Bangladesh
女子教育プログラム修了生
ハワ・カタンさん



Bangladeshの都市部から遠く離れた僻地の、川に囲まれた砂州で4人姉妹の長女として生まれ育ったハワ・カタンさんは、ルーム・トゥ・リードの支援を受けて高校を卒業し、現在、大学で経営について学んでいます。女子教育プログラムを通じてどのような変化があったのか話してくれました。

小学校を卒業したら、結婚するものだと思っていた



砂州での生活は厳しいものです。幼い頃から学校に行くためには自分で学費を稼ぐしかありませんでした。中等学校は家から15km離れていて、歩いて2時間以上かかる上、雨季になると洪水で道路が水没してしまいます。学校は文字通り“遠い”存在でした。Bangladeshは「女子は結婚したほうが経済的にも安定して、社会的にも安全」との理由から児童婚の因習が根強く残っていますが、周りの人が結婚していくので、それが当然のことだと思っていました。

クロスワードパズル

今月号のFrais(フレ)、楽しんでいただけましたか? 最後にアタマを鍛えるクロスワードパズルで、AからFのマス目をつないでできるキーワードをお答えください。正解者の中から抽選で10名さまに「ラクトエア」1袋をプレゼントいたします。



ヨコのカギ

1. 夏の暑さを追いやること
2. 紅色、朱色、緋色などはこの色の一種
3. 長く続けるつもりが〇〇〇坊主に
4. 井戸端会議でよくしゃべられる
6. 暑い気持ち。〇〇〇が伝わる
7. トルコなど中東の国の焼き肉料理
9. 学級〇〇〇 常任〇〇〇会
11. 〇〇は千年、亀は万年

タテのカギ

1. 手を使ったマッサージ。〇〇〇師
3. 雑貨屋の〇〇先にかわいい小物が並んでいる
5. 余った時間。〇〇を利用して小旅行
6. 巾着を帯から提げるときなどに使う留め具
7. 毛細〇〇〇〇 〇〇〇〇年齢
8. 売ったり買ったり
10. コンサートなどでの生演奏
11. マグロを英語で言うとき?
12. ハンコのこと。実〇〇、金〇〇
13. 樹液が塗料になる。〇〇〇塗り

パズル制作/ニコリ



【今月のヒント】

あなたの“燃えたい”
気持ちをサポートします

応募方法

ヘルスケア倶楽部でご購入の方は「お客様番号」、ナチュラループラス会員の方は「会員番号」、氏名・ペンネーム(ご希望の方のみ)・住所・答え・今月号でよかった記事(複数可)・製品や弊社に関するご意見(任意)を、はがきかFAXまたはEメールにて以下までお送りください。Eメールご利用の方はQRコードから応募いただけます。



宛先

郵便: 〒106-6035 東京都港区六本木1-6-1 泉ガーデンタワー35階
株式会社ナチュラループラス Frais(フレ)「おたより」係
FAX: 03-6230-2455 Eメール: frais@naturally-plus.co.jp

応募締切

2019年9月30日(月)

*郵便: 当日消印有効
FAXとEメール: 当日必着

Vol.211(5月号)の答え

A ニ B ジ C ユ D ウ E ネ F ン

「ルーテ ヘアビュリファイア」1本
Vol.211(5月号)ご当選者発表

北村 明美さん(京都府) 山田 久美さん(福岡県)
加藤 志津華さん(富山県) 河本 久美子さん(神奈川県)
庄田 清美さん(富山県) はなさん(岐阜県)
吉中 美津子さん(兵庫県) 後藤 昌子さん(東京都)
みくりんさん(大阪府) 高岡 莉奈さん(岡山県)

*Frais(フレ)編集部にお送りいただいた皆さまの個人情報は株式会社ナチュラループラスにて適正かつ厳重に管理させていただきます。
*当選者発表の際、氏名、お住まいの都道府県を掲載させていただきます。ペンネームでの掲載をご希望の方は、ペンネームもお書き添えください。

Frais Café



このコーナーは、お手紙を通じた、読者の皆さまとFrais(フレ)編集部とのコミュニケーションスペースです。今月は、2019年4月号に寄せられたお手紙を紹介します。

バージョンアップした「スーパー・ルテイン」「スーパー・ルテイン ミルトプラス」の特集記事を読んで、配合成分について学んだことを意識して食べたいと思います。

サプリメントに限らず「意識して」食べることは大切です。製品はもちろんですが、製品に関する情報をお届けすることでお役に立てるよう努めます。

K・Iさん(和歌山県)

暑くなってきたので、ウォーキングの後には必ず「IZUMIO」を飲んでます。また主人はゴルフに行くとき必ず「IZUMIO」を持っていきます。

ご夫婦そろって仲良く愛用いただきありがとうございます。運動のお供に「IZUMIO」!すばらしい心掛けです。夏一番を迎えて暑い日が続いていますので、熱中症などに気を付けて運動なさってくださいね。

健康だけでなく
生命さえも
おびやかす……

食物アレルギーについて お教えします!



会員の皆さまから寄せられる健康についてのお悩みに、製品相談室のスタッフがお答えするコーナー。今回は近年増加傾向にある「食物アレルギー」についてご紹介いたします。

食物アレルギーとは?

からだを守るはずの免疫反応が、
食べ物に対して過剰に働いてしまうこと。

人間のからだには、ウイルスや細菌などの異物が侵入したときに、それらを攻撃・排除する「免疫反応」という働きがあります。ところが、本来はからだに害を与えない食べ物も異物と判断し、免疫反応が過剰に働いてしまうことがあります。その結果、じんましんやかゆみ、血圧低下、呼吸困難など、さまざまなアレルギー症状が起こります。

アレルギーの食品表示は全部で27品目!

箱や袋で包装されていたり、缶や瓶詰めの加工食品には「食品表示法」により、アレルギー症状を起こす可能性のある原材料が表示されています。「食物アレルギー」をもっている方はこの表示に注意しましょう。

店頭での対面販売品や、小売店の惣菜やパン、外食料理にはアレルギー物質の表示義務がありません。心配な場合はお店の人に確認しましょう。

表示の義務があるもの (特定原材料7品目)

この7品目は食物アレルギーの頻度が高かったり、重い症状が現れやすいため、使用した場合は必ず表示されています。



表示が推奨されるもの (特定原材料に準ずるもの20品目)

以下の20品目は使われたことが分かるよう、表示することが推奨されています。



「好転反応」という言葉に要注意!

健康食品を取って不快な症状が出て、それを好転反応として効果の証であると説明し、使用の継続を勧めるケースがあります。しかし好転反応に科学的な根拠はありませんので、この言葉をうのみにしないでください。体調不良は食物アレルギーに起因している可能性もあるため、使用を続けると症状が悪化する恐れがあります。何かを食べてからだの不調を感じた場合は使用を中止し、医師に相談しましょう。

健康まなび通信

検索

詳細は公式ホームページの「健康まなび通信」をご覧ください。

AURAGEについて

「AURAGE」は、しだいに深層^{*1}へと広がるエイジングダメージ^{*2}に着目したエイジングケア^{*3}化粧品です。ベーシックケア3品に朝だけ日中ケアをプラスするという、いたってシンプルなスキンケアで、お手入れそのものにゆとりと、より効率実感^{*4}を追求しました。



- お肌に異常が現れた場合は、すぐにご使用をおやめください。そのまま化粧品のご使用を続けると、症状を悪化させることがありますので、弊社製品相談室あるいは皮膚科専門医などにご相談ください。
- 本品を1回で多量に使用することは推奨しておりません。製品ガイドブックや、能書^{*5}などでご案内している1回の使用量を目安にご使用ください。

*1 角層 *2 加齢によるダメージ *3 年齢に応じたケアを指します。 *4 実感とは使用感を指します。 *5 製品と合わせて化粧箱に梱包しています。

会員の皆さまへ

食生活は、主食、主菜、副菜を基本に、栄養のバランスを心掛けることを第一として、健康食品は栄養補給や健康の維持のために召し上がってください。当該製品は病気の治療もしくは予防または症状の改善を目的とした医薬品ではありません。

製品に対する正しい知識をもって、ナチュラループラスの製品を皆さまの日常生活に上手にお役にてください。

本件についてお気付き・ご不明な点がございましたら、製品相談室もしくは消費者相談窓口までお気軽にお問い合わせください。

製品相談室 製品・健康に関するお問い合わせ
0120-936-329
 受付時間：平日10時～17時（土・日・祝日休み）

消費者相談窓口 ご不明点・お困り事に関するお問い合わせ
0120-919-895
 受付時間：平日10時～18時（土・日・祝日休み）

特定商取引法に基づく表示

(2019年4月1日現在)

■ 製品・役務の種類

①保健機能食品(栄養機能食品) ②清涼飲料水 ③健康補助食品 ④シャンプー、化粧品など ⑤ナチュラループラスグッズ(会員が勧誘活動の際に使用する販促品および日常用品) ⑥電力供給サービス ⑦有機農産物、国産水産物、国産畜産物、無添加食品、食用油、調味料、日用品 ⑧共済(総合保障共済、医療保障共済、交通事故相互共済)、⑨電気通信サービス

※⑥～⑨は業務提供誘引販売取引となります。
 ※なお、⑥、⑨の役務は、ナチュラループラスが業務委託を受けている株式会社ユニヴァ・コミュニケーションズが提供するものです。

※⑦、⑧はナチュラループラスが業務委託を受けている株式会社ユニヴァ・ソーシャル・コマースを介して、⑦は株式会社ユニヴァ・マルシェ、⑧は、ユニヴァ共済協同組合が提供するものです。

■ 特定負担に関する事項

①ナチュラループラスとUNIVA CAPITALグループのビジネス活動(スポンサー活動など)とHCCなどの紹介活動が行える会員(以下 HCA) 会員登録料5,000円

追加ポジションの場合は会員登録料3,000円(1ポジション1回のみ)

②HCCなどの紹介のみが行える会員(以下 HCB) 会員登録料1,000円+11,880円以上のナチュラループラス商品代金

③HCBからHCAへの会員種別変更 会員種別変更料5,000円

※全ての商品・販促品・グッズに関して購入金額問わず1梱包ごとに全国一律400円(税込)の送料がかかります。

※これも基金の商品には100円が加算されます。前記⑤のナチュラループラスグッズは、新規登録や有効期間維持のためにご購入いただく必要はありません。

※価格はすべて税込金額です。

■ 業務提供誘引販売取引の提供条件

- UNIVAでんき: HCA、HCBが紹介できます。加入の条件はありません。
- ユニマルシェ: HCAがユニマルシェの紹介、ユニマルシェ商品の小売ができ、HCBは、ユニマルシェ商品の購入のみです。
- ユニヴァ共済: 加入できるのは、食品品の無店舗小売業を行っている法人、もしくは個人事業主です。加入には初回のみ組合出資金500円が必要です。
- ユニヴァ・モバイル: HCAが紹介できます。加入の条件はありません。

■ 統括者の名称、住所および電話番号

株式会社ナチュラループラス
 〒106-6035 東京都港区六本木1-6-1 泉ガーデンタワー35階
 代表取締役社長 名越 隆昭
 電話番号: 0120-989-329

■ 特定利益の計算方法(報酬)

報酬(特定利益、業務提供利益)は、ナチュラループラスが販売する商品にはポイントと呼ばれる数値、および弊社と提携している企業(以下提携企業)が販売する商品や役務・サービスの購入実績により計算し支払われます。(以下、ボーナス、キャッシュバック共通)

【条件1】あなたが特定商取引法ならびに関連法規、「会員規約」を遵守し、弊社との信頼関係のもと健全なビジネス活動を行っていること。(ボーナス、キャッシュバック共通)

【条件2】あなたがポイントの発生するNP製品、UNIVA CAPITALグループが提供するサービス及び商品を10,000ポイント以上購入して受け取り、有効期間が発生していること。(ボーナス、キャッシュバック共通)

【条件3】あなたがHCBであること(キャッシュバック)

【条件4】あなたがHCAであること。(ボーナス、キャッシュバック共通)

【条件5】あなたが直接紹介した人が1人以上以上いて、かつそのうち1人以上に有効期間があること。(ボーナス、キャッシュバック共通/HCAのみ)

【条件6】各種ボーナスの取得条件や規定のポイントを満たしていること。(ボーナス/HCAのみ)

【条件7】会社が会員の健全なビジネス活動のために適宜行う「概要書面」「会員規約」等の改定やその他重要な決定事項の通知が、あなたに常に届く状態であること。(ボーナス、キャッシュバック共通)

※上記条件の「あなた」とは、ボーナス、キャッシュバックを受け取るポジション(同一名義追加ポジションを含む)のことを指します。

※【条件7】の通知が会員都合により届かない状況にある場合、その会員が健全なビジネス活動が可能かをナチュラループラスにて審議し、不可能との結論になった場合、ナチュラループラスは報酬の支払いを停止することができます。また、ビジネス活動が行われていない場合や、関連法規や会員規約に違反した、または、ナチュラループラスとの信頼関係を崩す行為が発覚した場合は、その事実確認の期間においても、ナチュラループラスは報酬の支払いを減額ならびに停止することができます。

■ 製品名

スーパー・ルテイン ミルトプラス、スーパー・ルテイン、イズミオ、スーパー・ユーグレナ パラミロンARX、AND、ピュリフィカ、ピュリフィカBB、ラクトエア、ビューティケア商品、ナチュラループラスグッズ、ユニマルシェ取扱商品、ユニヴァ共済取扱商品、ユニヴァ・モバイル取扱商品

※ 特定負担、特定利益の詳細に関しては、最新の概要書面2019年4月1日版をご確認ください。
 特定商取引に関する法律や医薬品医療機器等法など、コンプライアンスに関するご不明点はコールセンター0120-989-329までお問い合わせください。

ナチュラループラス製品一覧

製品タイプ	製品番号	製品名	製品タイプ	製品番号	製品名
A	01	スーパー・ルテイン ミルトプラス 55.2g(460mg×120粒)	C	06	ピュリフィカ アップフレーバー220g(11.0g×20袋)/箱
	65	IZUMIO 48パックセット 200mL×48パック		31	オラージュ クレンジングプラス メイク落とし・洗顔料 [200mL]
	35	AND 清涼飲料水[50mL×10本]		34	オラージュ UVメイクアップベースクリーム 日焼け止め・化粧下地 SPF50+・PA+++ [30g]
B	02	スーパー・ルテイン 54g(540mg×100粒)	51	バスミオ 浴用化粧料 [25g×10包/箱]	
	03	IZUMIO 200mL×30パック	D	11	ラクトエア 30g(1g×30粒)/袋
	04	スーパー・ユーグレナ パラミロンARX 51.6g(430mg×120粒)		41	ルーテ ヘアピュリファイア シャンプー [180mL]
	08	ピュリフィカFIRE オリジナルフレーバー291g(9.7g×30袋)/箱		42	ルーテ ヘアマスク トリートメント [160g]
	07	ピュリフィカBB 600mL(20mL×30袋)/箱		43	ルーテ ボディソープ ボディソープ [200mL]
	21	LIFTANT 美容液 [30mL]	44	ルーテ ボディバー 化粧石けん(棒練り)[標準重量90g]	
	32	オラージュ リッチフォーミュラ 化粧水・美容液 [60mL]	E	63	IZUMIO 10パックセット 200mL×10パック
	33	オラージュ グレイシャスクリーム クリーム [30g]			

= 今月の特集製品

製品タイプ	ポイント	HCA・HCB		HCC <small>全製品代金引換手数料^{※1}350円</small>	
		価格(税込)	代金引換手数料 ^{※1,2}	定期お得価格(税込)	その都度価格(税込)
A	15,000	¥17,280	—	¥17,280	¥18,900
B	10,000	¥11,880	—	¥11,880	¥12,960
C	5,000	¥5,940	○	¥5,940	¥6,480
D	2,500	¥2,970	○	¥2,970	¥3,240
E	—	—	—	¥4,320	¥4,860

※1 代金引換手数料は1梱包ごとに350円です。 ※2 代金引換手数料がつかない製品と同梱の場合は、無料となります。
 *別途送料として全国一律400円(1梱包ごと)がかかります。