

# Frais

フレ SEPTEMBER, 2019 Vol.215

## 今こそ！ラクラク 大そうじ計画！



### 製品特集

今が勝負！AURAGEの潤いで“秋の肌枯れ”から脱出！

✓ 200種類以上の栄養素がぎゅーり！  
黄金色のスーパーフード「シーベリー」を美容と健康の味方に！

✓ 重要なお知らせ 価格改定について

# 9

### 各種お問い合わせ・手続き



ナチュラルプラス会員の方 (HCA・HCB)

コールセンター	<b>0120-989-329</b> (平日10時～18時、土・日・祝日休み) 最新情報、各種手続き方法などのお問い合わせ
テレフォンオーダー	<b>0120-934-258</b> (平日9時～18時、土・日・祝日休み) 製品のご注文、ご登録内容変更などのお問い合わせ
消費者相談窓口	<b>0120-919-895</b> (平日10時～18時、土・日・祝日休み) 解約、返品、クーリング・オフなどのお問い合わせ
製品相談室	<b>0120-936-329</b> (平日10時～17時、土・日・祝日休み) 製品の召し上がり方や成分に関するお問い合わせ
F A X	<b>03-6230-2447</b>
サ ロ ン	東京、大阪のサロン窓口で直接ご注文、各種手続きいただけます。
公式ホームページ	<a href="http://www.naturally-plus.com">http://www.naturally-plus.com</a>



UNIVAソーシャルプロジェクトに関するお問い合わせは、0120-989-329まで

UNIVAソーシャル お客様センター	<b>0800-888-8877</b> (平日10時～17時、土・日・祝日休み) UNIVAでんき、ユニマルシェ、ユニヴァ共済に関するお問い合わせ [音声ガイダンスメニュー] 1.UNIVAでんき 2.ユニマルシェ 3.ユニヴァ共済
	FAX <b>03-6230-2446</b>
ユニヴァモバイル	<b>0800-888-8511</b> (平日10時～18時、土・日・祝日休み) モバイル、タブレットの使い方、設定方法など ユニヴァ・モバイルに関するお問い合わせ



HCCの方

ご注文の際は、ヘルスケア倶楽部をお勧めいただいた方の紹介者情報をお手元にご用意ください。

ヘルスケア倶楽部ダイヤル	<b>0800-222-1114</b> (平日9時～18時、土・日・祝日休み)
ショッピングサイト	<a href="https://hcc.univashop.com">https://hcc.univashop.com</a> インターネットから簡単にご注文いただけます。上記URLから ご注文ください。携帯電話からはQRコードもご利用いただけます。
F A X	<b>03-6230-2447</b>
サ ロ ン	東京、大阪のサロン窓口で直接ご注文、各種手続きいただけます。

#### ■ 製品の発送

製品の発送はご注文受け付け後7日以内に行います。製品の到着は地域、発送状況により多少異なる場合がございます。  
※在庫状況などによって発送が遅れる場合がございます。  
また、土・日・祝日、その他夏季・年末年始の休業日は、発送手配業務を行っておりません。  
※ゴールデンウィーク、お盆、年末年始など連休前後にいただいたご注文は、発送が遅れる場合がございます。あらかじめご了承ください。

#### ■ 支払方法

クレジットカード決済または代金引換払い

#### ■ 返品・交換

製品の返品・交換の際は、製品到着日より30日以内に、ヘルスケア倶楽部ダイヤルまでご連絡ください。(返品・交換は、未開封のものに限らせていただきます。)  
弊社の起因による不良・破損など製品に問題があった場合ならびに注文と違う製品が届いた場合の返品の送料は、弊社で負担させていただきます。  
お客様ご事情に起因する返品・交換の送料は、お客様の負担となります。

#### ■ 製品以外の費用

消費税、送料(全国一律400円/1梱包ごと\*)、代金引換払いを利用された場合の手数料(350円)は、お客様の負担となります。  
※製品や購入金額問わず1梱包ごとにかかります。

衣替えのついでに捨てる衣類を賢くそうじ用具に変身! ✨



**綿**  
優れた吸水性と柔らかさを生かし、水拭きやから拭き用に。



**ナイロン・アクリル**

静電気が起きやすい性質を生かし、小さく切ってテレビ台や本棚のホコリ取りに。フロアワイパーに取り付けければフローリングのそうじにも。



**フリース**

適度な硬さを生かし、蛇口の水垢や石鹸カスの掃除に。軽い汚れなら洗剤をつけずにこするだけでも落ちます。



**ストッキング**

フリース以上に強力な静電気が特徴。針金ハンガーにかぶせて手が届きにくい家具・家電の上部や隙間のホコリ取りに。



★ 100 100 ★ そうじをラクにする100均グッズ! ★ 100 100 ★

**重曹**

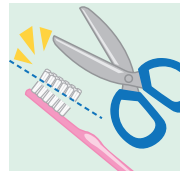
重曹ペーストでこすればガスコンロや魚焼きグリルもピカピカに。



100mLの水に重曹小さじ1杯を溶かしてスプレーに。少量の水で溶いてペースト状にすると研磨効果も。

**クエン酸** クエン酸水は100mLの水に小さじ2分の1~1杯が目安。同じ酸性の性質をもつレモンでも代用でき、レモンの皮に塩をつけて水垢をこすることで、汚れを落としやすくなります。

**歯ブラシ**



細かい部分のそうじに最適。古くなった歯ブラシは毛先を半分ほどカットすると毛の強度が増し、力を入れずに汚れを落としやすくなります。

**ラップ・ビニール袋**

キッチンの壁のベタつきには重曹スプレーを吹きかけてラップを貼り付けます。



汚れに洗剤を浸透させるのに一役。ラップは洗剤を塗布した上から貼り付け、袋はつけ置き用。

★ ★ ガンコな汚れをラクに落とすワザ ★ ★

**油汚れは「温め&洗剤でつけ置き」を!**

油汚れは温めると柔らかくなり、洗剤は時間を置いたほうが洗浄効果が高まります。汚れたパーツは10~20分くらいつけ置きしたあと歯ブラシでこすり洗いを。



五徳もぬるま湯と洗剤でつけ置きを!

**水回りの石化した汚れにはクエン酸!**

蛇口の水垢や便器の尿石汚れには、クエン酸水をしみこませたキッチン(トイレット)ペーパーを貼り付けて10分ほど置き、ブラシでこすり洗いを。

**排水口のヌメリは重曹&クエン酸のダブル使いで!**

コップ半分くらいの重曹を排水口に振りかけて10分ほど置き、同じ量のクエン酸を溶かしたコップ1杯のぬるま湯を入れればOK。重曹とクエン酸が反応して発泡し、その泡が汚れを浮かせます。泡が収まったらすすぎ洗いを。

大そうじをスムーズに進める5つのコツ



**① そうじ場所をリストアップ**  
手当たりしだいにそうじをするより、決めた場所をしつかりそうじするほうが達成感大。普段そうじしない場所を優先して行うのもお勧め。

**② そうじする順番を計画**  
1週目は庭、2週目は物置などざっくりと計画を。年末までにもう一度大そうじが必要にならないよう、使う頻度の低い場所から始めましょう。

**③ そうじに必要な道具を準備**  
汚れの種類に合った洗剤や用具を用意。高所のそうじには柄の長い用具やしっかりした脚立も忘れずに。

- ・手垢や台所の「油汚れ」には重曹などアルカリ性の洗剤を。
- ・鏡やシンクの水垢、トイレの尿石などの「カルシウム汚れ」にはクエン酸など酸性の洗剤を。
- ・カビや細菌による排水口のヌメリにはカビ除去剤を。

**④ 不要なものを処分**  
そうじ場所を決めたらそこにある不要なものを処分するだけでも、そうじや整理整頓がスムーズに。

**⑤ 高い所から始める**  
ホコリは上から下に落ちるので、二度手間にならないよう高い所からそうじを始めましょう。



## AURAGEなら、どんな肌タイプでも しっかり保湿できる!

肌質は、年齢・体質・生活環境・季節などで変化しますが「AURAGE」は全ての肌タイプの方にお使いいただけます。今のお肌の状態に合わせて、ご使用量を調節していただき、理想の潤い肌をかなえてください。



## 贅沢に配合した7つの美容成分が乾いた肌を みずみずしく満たします。

### AC-11※1 たくましく育つ熱帯植物の美容パワーを肌に

2000年以上も前からアマゾンの原住民に利用されてきたツル植物のキャットクロー。その樹皮から抽出される成分です。スウェーデンの研究者ロナルド・ペローが有用性を見だし健康食品や化粧品などに使用されるようになりました。1ミリの100万分の1というナノサイズのカプセルに内包することで、みずみずしくハリのある肌へと導きます。



### 5種のベリー※2

野生の植物の力が多方面からエイジングケア\*  
\*年齢に応じたケアを指します。

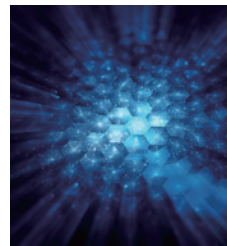
極北や高地など厳しい自然環境で生育している野生のベリーの中から、有用性が科学的、化学的に認められている5種のベリーを厳選。効果的にエイジングケア\*できるようにバランスよくブレンドしています。

### プロジェリン※3

乾燥による肌ダメージを防ぐ先進のエイジングケア\*成分

加齢に伴う年齢サインはどのようなプロセスで起こるのか? そんな生命科学の研究の中でつくられた「プロジェリン」は、世界最大の化粧品原料展示会「In cosmetics」で2012年にゴールドメダルを受賞した注目のエイジングケア\*成分です。

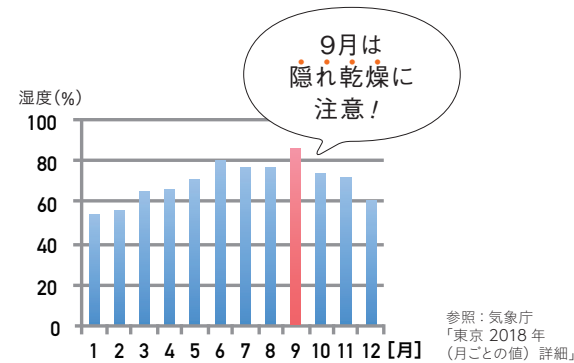
\*年齢に応じたケアを指します。



※1 ウンカリアトメントサエキス(整肌成分) ※2 肌保護成分のクラウドベリー(ホロムイイチゴ果実エキス)、クロウベリー(ガンコウラン果実エキス)、リンゴンベリー(コケモモ果実エキス)、ブラックベリー(セイヨウヤブイチゴ葉エキス)、ビルベリー(ビルベリー葉エキス) ※3 トリフルオロアセチルトリペプチド-2(ハリ成分)

## 秋の初めに「肌枯れ」しやすくなる理由

- 理由 1. 夏の紫外線によって、気付かぬうちに肌表面の乾燥だけでなく、**肌内部もダメージが進んでいる**から。
- 理由 2. 9月は意外と湿度が高いため、肌が潤っていると勘違いして**スキンケアが手抜きになりがち**だから。
- 理由 3. 9月は紫外線もまだまだ強め。なのに「もう秋だから」と油断して**UV対策を怠っている**から。



## あなたは大丈夫? 1つでも当てはまれば「肌枯れ」注意報!

- |   |   |
|---|---|
| <input type="checkbox"/> 肌にハリがなくなってきた。    | <input type="checkbox"/> 洗顔はさっぱり洗い上げている。        |
| <input type="checkbox"/> 年齢サインが気になってきた。   | <input type="checkbox"/> 乳液など油分を含んだ化粧品はあまり使わない。 |
| <input type="checkbox"/> 肌がくすんで見える。       | <input type="checkbox"/> 肌がゴワつく。                |
| <input type="checkbox"/> 化粧水が浸透しにくくなった。   | <input type="checkbox"/> キメが乱れやすい。              |
| <input type="checkbox"/> 細かいシワが増えてきた。     | <input type="checkbox"/> 目元や口元の乾燥が気になる。         |
| <input type="checkbox"/> ニキビなどの肌トラブルは少ない。 | <input type="checkbox"/> 季節の変わり目に肌の不調を感じやすい。    |

**【エイジング乾燥肌】**  
お手入れはできているものの、  
加齢による乾燥が進んでいるかも!

**【保湿不足乾燥肌】**  
毎日のスキンケア方法が  
間違っている可能性が!

「乾燥」に気が付きにくい時季だからこそ、  
普段のスキンケアを見直しましょう!

湿度の高い9月は「肌が潤っている」と勘違いして、スキンケアを怠りがち。しかし実は、初秋の肌は夏に浴び続けた紫外線のダメージで乾燥しています。秋の深まりとともに気温と湿度が下がりはじめると、冬に向かつて「肌枯れ」が一気に加速します。冬にダメージをもち越さないためにも、今から「オラージュ」ですっきりスキンケアを始めませんか?

今が勝負!

オラージュの潤いで  
秋の肌枯れから脱出!

## 化粧水と美容液ダブルの美容効果で 乾いた肌を潤いで満たす

化粧水後のみずみずしさと、美容液後の充実感を1本で得られるのが「リッチフォーミュラ」。とろりとしたテクスチャーで肌にすっとなじみ、肌のすみずみ\*までリッチな潤いで満たします。

Step2.



スイゼンジノリエキス  
成分名: スイゼンジノリ多糖体 (保湿成分)



ザク果実エキス  
(ツヤ成分)



ビワ葉エキス  
(収れん成分)



ビタミンC誘導体  
成分名: リン酸アスコルビルMg (キメ整え成分)

### 乾燥ケアの Point

どんな乾燥肌でも美容液でしっかり保湿するステップは大切。贅沢な美容成分が肌の奥\*まで届いて乾燥を防ぎ、潤いのある肌にします。

\*角層まで



### 7種のエイジングケア\*成分



ナノ化 AC-11 プロジェリン クラウドベリー クロウベリー リンゴンベリー ブラックベリー ビルベリー

\*年齢に応じたケアを指します。

### リッチフォーミュラ

化粧水・美容液 [60mL]

HCA・HCB 価格 ¥11,880 (税込)

HCC 定期お得価格 ¥11,880 (税込)

HCC その都度価格 ¥12,960 (税込)

Step3.

## 肌を包み込むように 潤いを閉じ込めてハリ肌に導く

選りすぐりのエイジングケア\*成分を配合し、肌に吸い付くようになじんで潤いを閉じ込めます。ダマスクローズ\*2の優雅な香りでスキンケアの仕上げが至福の時間に。

\*年齢に応じたケアを指します。

### 乾燥ケアのPoint

化粧水や美容液で水分を補っても、油分でしっかりふたをしなければ水分は逃げてしまいます。潤いをキープするためにはクリームは不可欠です。



アルテロモナス培養液  
(保湿成分)



カラスムギエキス  
成分名: カラスムギ穀粒エキス (ハリ成分)



ビタミンA誘導体  
成分名: パルミチン酸レチノール (整肌成分)



ヒアルロン酸Na  
(保湿成分)

### 7種のエイジングケア\*成分



ナノ化 AC-11 プロジェリン クラウドベリー クロウベリー リンゴンベリー ブラックベリー ビルベリー

\*年齢に応じたケアを指します。



グレイシャスクリーム

クリーム [30g]

HCA・HCB 価格

¥11,880 (税込)

HCC 定期お得価格

¥11,880 (税込)

HCC その都度価格

¥12,960 (税込)

\*1 アルガニアスピノサ核油 (肌柔軟成分)

\*2 ダマスクバラ花油 (香り成分)

## AURAGEは3+1のシンプルステップで 乾燥肌を潤い美肌に!

### 肌の潤いは守りながら メイクや汚れはしっかりオフ!

Step1.

植物性のオイルをブレンドし、メイクや毛穴に詰まった汚れをすっきりと落としながら、しっとり洗い上げます。1本でメイク落としと洗顔料の2つの機能をもっているのでダブル洗顔は不要。水で素早く乳化するのでスピーディーに洗顔できます。



ルテイン  
成分名: キサントフィル (肌保護成分)



アルガンオイル  
成分名: アルガニアスピノサ核油 (肌柔軟成分)



ホホバオイル  
成分名: ホホバ種子油 (保湿成分)



オリーブスクワラン  
成分名: スクワラン (保湿成分)



## モロッコで採取される 希少なアルガンオイル\*1を使用

アルガンオイルはモロッコ固有のオイル。ユネスコの生物圏保護区に指定されている、モロッコ南西部の限られた地域にしか存在していないアルガンツリーの果実の種子からつくられています。1本の樹からわずか1Lしか採れない貴重なエキストラバージンオイルは、リノール酸やオレイン酸が豊富で、化粧品はもちろん、食用として日本の高級レストランでも使われています。



フェアトレードのビジネスモデルを導入することで、原産地モロッコで最も貧しいといわれるベルベル人女性の経済的、社会的自立支援につながっています。

クレンジングプラス  
メイク落とし・洗顔料 [200mL]  
HCA・HCB 価格 ¥5,940 (税込)  
HCC 定期お得価格 ¥5,940 (税込)  
HCC その都度価格 ¥6,480 (税込)

### 乾燥ケアの Point

洗顔は落とすものだからと「さっぱり感」ばかりを求めていると乾燥が進む可能性が。エイジング世代は特に、洗顔やクレンジングでも保湿を心掛けましょう。



## 200種類以上の栄養素がぎっしり！ 黄金色のスーパーフード「シーベリー」を美容と健康の味方に！

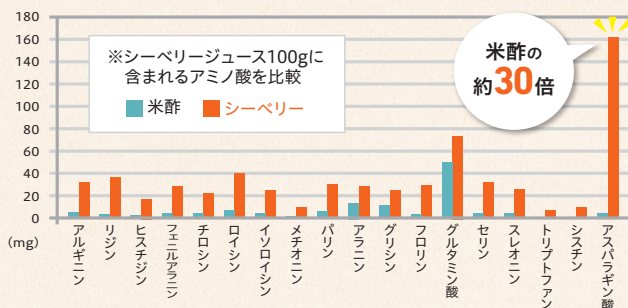
モンゴルで古くからヘルスケアやスキンケアに使われてきたスーパーフード「シーベリー」。  
この果実を丁寧に手摘みして搾った、果汁100%のジュースをご紹介します。



### 女性が毎日補いたい栄養素がたっぷり

「シーベリー」は、ユーラシア大陸などに生息するグミ科の植物。寒暖差が激しく、乾燥した高地や砂漠などの厳しい環境下でも育つ強い生命力が特長です。1~2cmほどの小さな粒には、-40℃の環境下でも凍結しないよう油脂を含んでおり、なんと200種類以上の豊富な栄養素を含んでいるといわれています。からだを整えるビタミンを多数含んでおり、ビタミンAは豚レバーと同等、ビタミンCはレモンの3~4倍、ビタミンEはアボカドの2.2倍の含有量です。毎日意識して取りたい鉄分も含まれています。

### シーベリージュースと一般米酢のアミノ酸含有比較



資料：科学技術庁資源調査会編「五訂日本食品標準成分表」より引用

### アレンジ色々！

スムージーに お好みのフルーツジュースや豆乳などを加えてスムージー風に。

ヨーグルトに はちみつを混ぜて甘みをプラス。さわやかなヨーグルトソースに。

高緯度の過酷な環境下で育ったモンゴル産シーベリーを丁寧に手摘みし、果汁を搾った100%ジュースです。毎日続けることでバランスを整え、からだ本来もっている健やかで美しくなるチカラを引きだします。

61024

シーベリージュース  
100% 720mL  
3,300円(税込)



ユニマルシェ  
LINE 公式アカウント  
はじめました！



LINE公式アカウント  
はじめました！

お客様センター

0800-888-8877  
(平日10時~17時 土・日・祝日休み)

「ナチュラルプラスの会員です」とお伝えください。  
ショッピングサイト ▶ <https://unimarche.jp/>  
Eメール ▶ [info@unimarche.jp](mailto:info@unimarche.jp)

お買い物にはユニマルシェの会員登録が必要です。

登録無料

ショッピングサイトからお申し込みください。



サイトへは  
こちらから

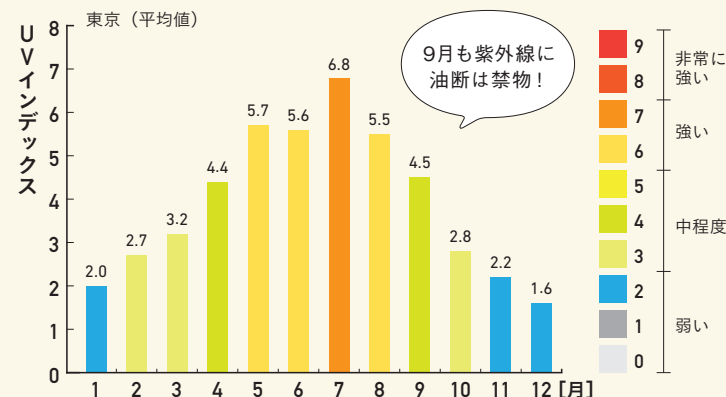
朝だけ  
プラスワン  
Step

日中の「潤い」と「化粧ノリ」を  
キープしながら  
紫外線を徹底ブロック！

美容成分を約60%\*も配合しながら、SPF50+、PA+++の  
高い紫外線カット効果を発揮。のびがよく、肌に心地よくフ  
ィットして、化粧もちもアップさせます。こだわりの処方  
で、美容成分が日中の肌をしっとりつややかに整えます。

\* タチジャコウソウ花/葉エキス(整肌成分)、ポリクオタニウム-51(保湿成分)、スサビノリエキス(保湿成分) など/水分を含む60%

### 2017年の月ごとのUVインデックス



参照：気象庁「日最大UVインデックス(解析値)の年間推移グラフ(2017年)」



タイムエキス

成分名: タチジャコウソウ花/葉エキス(整肌成分)



リピジュア®

成分名: ポリクオタニウム-51(保湿成分)



スサビノリエキス  
(保湿成分)

出典: 環境省 せとうちネット



甘草エキス

成分名: カンゾウ葉エキス(ツヤ成分)

### 7種のエイジングケア\*成分



ナノ化 AC-11 プロジェリン クラウドベリー クロウベリー リンゴンベリー ブラックベリー ビルベリー

\*年齢に応じたケアを指します。



ブルーライト  
からも守る！



AURAGE  
UV  
Makeup Base Cream

UVメイクアップベースクリーム  
日焼け止め・化粧下地 [30g]  
SPF50+・PA+++  
HCA・HCB 価格 ¥5,940(税込)  
HCC 定期お得価格 ¥5,940(税込)  
HCC その都度価格 ¥6,480(税込)

### 乾燥ケアの Point

紫外線は「肌枯れ」の最大の原因。そのため、朝にしっかりと紫外線対策をすることが肌の潤いを守ることに繋がります。スキンケア効果で日中の潤いをキープしてメイクの下地効果も発揮します。

## 製品相談室からのご案内

製品相談室では、製品の召し上がり方や成分についてのご相談を承っています。今月号では、製品相談室によくあるお問い合わせをご紹介します。

### Q.「IZUMIO」で薬を飲んでもいいですか？

**A. お薬との相互作用の報告はありませんので「IZUMIO」でお薬やサプリメントを飲んでも影響することはございません。**

ただし、飲み口（ストロー状箇所）からお薬やサプリメントが逆流して、容器の中に入り込んだり、飲み口に詰まったりすることがありますので、お勧めはしていません。



製品の召し上がり方や成分などのご相談は……〈製品相談室〉☎0120-936-329 平日10時～17時（土・日・祝日休み）

## MEDIA & TOPIC

### メディア&トピック

雑誌、新聞などの掲載情報

ナチュラループラスの会社情報、製品などが以下の雑誌や新聞で紹介されました。  
2019年1月～6月までの掲載情報をお知らせいたします。

- 会社** 「月刊ネットワークビジネス（1月号）」に「ワールドコンベンション ナチュラループラス フェスタ2018」に関する記事が掲載されました。
- 会社** 「月刊ネットワークビジネス（3月号）」に「日本企業16社の海外戦略」に関する記事が掲載されました。
- 会社** 「日本流通産業新聞（3月21日号）」に「ナチュラループラス 創立20周年記念パーティ開催」に関する記事が掲載されました。
- 会社** 「訪販ニュース（3月28日号）」に「台湾で20年上場計画、中国進出の布石に」「インタビュー名越隆昭社長に聞く」に関する記事が掲載されました。
- 会社** 「日本流通産業新聞（4月18・25日合併号）」に「ナチュラループラス グローバル展開は12カ国に拡大」に関する記事が掲載されました。
- 会社** 「月刊ネットワークビジネス（5月号）」に、「ナチュラループラス 創立20周年記念パーティ開催」に関する記事が掲載されました。
- 製品** 「月刊ネットワークビジネス（6月号）」に「スーパー・ルテイン」「スーパー・ルテイン ミルトプラス」バージョンアップに関する記事が掲載されました。
- 製品** 「CLASSY.[クラッシー]」6月号の「美容通の新常識“飲むスキンケア”を始めよう」特集に「スーパー・ルテイン」「IZUMIO」が紹介されました。
- 会社** 「訪販ニュース（6月13日号）」に「ナチュラループラスの『原点回帰』戦略」に関する記事が掲載されました。
- 会社** 「訪販ニュース（6月20日号）」に「ナチュラループラス 開始1年半、共済契約数が8千口突破」に関する記事が掲載されました。

●雑誌や新聞に掲載された情報をセールストークにしたスポンサー活動は、医薬品医薬機器等法に抵触するため行わないでください。  
●著作権の関係上、雑誌や新聞などの掲載内容について、弊社ではご案内できかねますのでご了承ください。

## 重要なお知らせ 価格改定について

日頃より弊社製品をご愛顧いただきまして、誠にありがとうございます。  
近年、製品に使用する原材料の高騰、運送会社の送料値上げなどが続く中、皆さまにご負担をお掛けしないよう弊社でも一括配送の導入やサロン業務の見直し、諸経費の削減をはじめとする企業努力により価格の維持に努力してまいりましたが、弊社単独での努力では抗し難い状況となりました。  
つきましては、消費税法が改正される2019年10月1日（火）より、以下の通り価格を改定いたします。

### 10月1日以降の価格

現行価格（税込）		別途送料	新価格（送料込み・税込）
製品価格			
Aタイプ	¥17,280	¥400	▶ ¥18,000
Bタイプ	¥11,880	¥400	▶ ¥12,500
Cタイプ	¥5,940	¥400	▶ ¥6,250
Dタイプ	¥2,970	¥400	▶ ¥3,150

※それぞれのタイプに該当する製品に関しては、P14「ナチュラループラス製品一覧」をご覧ください。

新価格には、送料が含まれています。10月分から製品購入時には、別途送料はかかりません。  
サロンで製品をお持ち帰りで購入された場合も新価格となります。

**ナチュラループラス製品の価格改定に関する詳細は  
8月もしくは9月分製品に同梱の  
「2019年10月からの価格改定のお知らせ」をご確認ください。**

## 販売価格改定の適用時期について

### ①「新規会員登録」「各種注文」

2019年9月30日（月）までに受け付けし、手続きが完了したものは、現行価格（現行税率8%）の適用となります。

### ②「リピート商品」

<毎月口座引落とし払い>

2019年9月27日（金）の口座引落とし分まで、現行価格（現行税率8%）の適用となります。

<毎月クレジットカード払い・毎月代金引換払い>

2019年9月分まで、現行価格（現行税率8%）の適用となります。

## 製品をご使用いただく際の注意点

### LIFTANTについて

「LIFTANT」は「ハリ」に着目して開発した機能性美容液です。発酵美容成分を核に、美容科学成分や肌由来成分、天然植物エキスなどのサポート成分で構成されています。



### AURAGEについて

「AURAGE」は、しだいに深層<sup>\*1</sup>へと広がるエイジングダメージ<sup>\*2</sup>に着目したエイジングケア<sup>\*3</sup>化粧品です。ベーシックケア3品に朝だけ日中ケアをプラスするという、いたってシンプルなスキンケアで、お手入れそのものにゆとりと、より機能性を追求しました。



### LUTEについて

「LUTE」は、2つのアプローチでニオイケア<sup>\*4</sup>するヘアケア・ボディケア製品です。毛穴の皮脂まで吸着して取り除き、ニオイのもとを減少させるとともに、頭皮・肌を汚れや皮脂を寄せつけにくい清浄な環境に整えるダブルブロック処方<sup>\*5</sup>です。



- お肌の状態がすぐれない方・アレルギー反応を経験されたことのある方・初めてご使用になる方は簡易パッチテストをお勧めします。
- お肌に異常が現れた場合は、すぐに使用を中止し、弊社製品相談室あるいは皮膚科専門医などにご相談ください。「製品を使い続けるうちによくなる」といったことはございません。

※1 角層 ※2 加齢によるダメージ ※3 年齢に応じたケアを指します。 ※4 ニオイのもととなる汚れの除去 ※5 皮脂などの原因物質を取り除き、清浄な環境に整える

### 会員の皆さまへ

食生活は、主食、主菜、副菜を基本に、栄養のバランスを心掛けることを第一として、健康食品は栄養補給や健康の維持のために召し上がってください。ヘルスケア製品は病気の治療もしくは予防または症状の改善を目的とした医薬品ではありません。

製品に対する正しい知識をもって、ナチュラルプラスの製品を皆さまの日常生活に上手にお役立てください。

本件についてお気付き・ご不明な点がございましたら、製品相談室もしくは消費者相談窓口までお気軽にお問い合わせください。

製品相談室 製品・健康に関するお問い合わせ  
☎ 0120-936-329  
受付時間：平日10時～17時(土・日・祝日休み)

消費者相談窓口 ご不明点・お困り事に関するお問い合わせ  
☎ 0120-919-895  
受付時間：平日10時～18時(土・日・祝日休み)

## クロスワードパズル



今月号のFrais(フレ)、楽しんでいただけましたか? 最後にアタマを鍛えるクロスワードパズルで、AからEのマス目をつないでできるキーワードをお答えください。正解者の中から抽選で10名さまに「ルーテ ボディバー」1個をプレゼントいたします。

#### ヨコのカギ

1. お互いに好意をもっています
2. 歯や舌があるところ。○○○○炎
3. サルの一種。マント○○
4. 使うことを「チンする」ともいう電化製品
6. 服をつくる前の布 パンをつくる前のタネ
8. 今度の日曜日に遊ぶ○○○○をした
10. 父や母の兄弟
11. ○○時代 ○○前 ○○紫

#### タテのカギ

1. 自分の利益を最優先すること。○○主義者
3. 太陽が昇ってくること
5. 傾国の美女ともいわれる中国唐代の皇妃
7. 首すじ。漢字で書くと「項」
8. パームオイルは○○の油
9. 兄弟や姉妹の息子
10. 天候の影響で電車で○○○が出ている
11. 発明王ともいわれるアメリカの偉人
12. ヨガはこの国が起源
13. 宝○○ あみだ○○ 当たり○○

#### 【今月のヒント】

コツコツ始めましょう



パズル制作/ニコリ

#### 応募方法

ヘルスケア倶楽部でご購入の方は「お客様番号」、ナチュラルプラス会員の方は「会員番号」、氏名・ペンネーム(ご希望の方のみ)・住所・答え・今月号でよかった記事(複数可)・製品や弊社に関するご意見(任意)を、はがきかFAXまたはEメールにて以下までお送りください。Eメールご利用の方はQRコードからご応募いただけます。



#### 宛先

郵便：〒106-6035 東京都港区六本木1-6-1 泉ガーデンタワー35階  
株式会社ナチュラルプラス Frais(フレ)「おたより」係  
F A X : 03-6230-2455 Eメール: frais@naturally-plus.co.jp

#### 応募締切

2019年10月31日(木) \*郵便：当日消印有効  
FAXとEメール：当日必着

\* Frais(フレ)編集部にお送りいただいた皆さまの個人情報は株式会社ナチュラルプラスにて適正かつ厳重に管理させていただきます。  
\* 当選者発表の際、氏名、お住まいの都道府県を掲載させていただきます。ペンネームでの掲載をご希望の方は、ペンネームもお書き添えください。

#### Vol.212(6月号)の答え

A セ B イ C ケ D ツ E カ F ン

#### 「AND」2本

#### Vol.212(6月号)ご当選者発表

郷原 知子さん(鳥根県) 藤野 悦嗣さん(兵庫県)  
爆走一 番星さん(新潟県) エクボさん(千葉県)  
櫻井 康子さん(京都府) 山下 多加祐さん(山梨県)  
ミランさん(福岡県) 小西 寿枝さん(奈良県)  
堀池 昇生さん(山形県) 高野 智恵子さん(山形県)

## Frais Café



このコーナーは、お手紙を通じた、読者の皆さまとFrais(フレ)編集部とのコミュニケーションスペースです。今月は、2019年5月号に寄せられたお手紙を紹介します。

I・Tさん(岐阜県)

「100歳まで元気であるための一歩先を行く脳活術!」で楽器の演奏がよいことに心惹かれました。孫がリコーダーを吹いているとき、時々仲間に入れてもらいリコーダーを吹かせてもらうことがあります。

お孫さんとの演奏、楽しそうですね!  
楽器演奏は脳活以外にも、表現力を養ったり、よいコミュニケーションになるなど、たくさんの効果があるようです。私も他の楽器でぜひ参加させていただきたいです!

C・Eさん(奈良県)

創立20周年おめでとうございます。私はナチュラルプラスに出会ってから5年しか経っていませんが、質の高い製品とたくさんのお友達ができたおかげで、楽しい思い出もたくさんできました。

Cさんの健康と、人と人をつなぐお手伝いできてうれしいです。これからも楽しい思い出をたくさんつくっていただいて、創立30年、40年、50年...もぜひ一緒に祝いしてくださいね。

# SMILE FOR KIDS

## “100円の思いやり”を子どもたちへ。

製品ご注文時にプラス100円のお申し込みで、子どもたちを笑顔にすることができます。  
ぜひ「子ども基金」にご参加いただき、世界中に笑顔の輪を広げませんか。



1口100円の子ども基金を  
29の方が  
1年間継続いただくと、  
開発途上国の女の子を  
1人サポート\*することができます。

※認定NPO法人 ルーム・トゥ・リード・ジャパンによる  
女子教育プログラムの場合

現在の寄付金額 **¥2,018,178**

(2018年9月～2019年7月15日時点)

紹介VTR



### ●子ども基金のお申し込み

テレフォンオーダー ☎0120-934-258

受付時間：平日9時～18時(土・日・祝日休み)

### ●子ども基金・活動について

詳細は、公式ホームページTOP画面「CSR」→  
「子ども基金」をご覧ください。

### 特定商取引法に基づく表示

(2019年4月1日現在)

#### ■製品・役務の種類

①保健機能食品(栄養機能食品) ②清涼飲料水 ③健康補助食品 ④シャンプー、化粧品など ⑤ナチュラルプラスグッズ(会員が勧誘活動の際に使用する販促品および日常用品) ⑥電力供給サービス ⑦有機農産物、国産水産物、国産畜産物、無添加食品、食用油、調味料、日用品 ⑧共済(総合保障共済、医療保障共済、交通事故相互共済)、⑨電気通信サービス  
※⑥～⑨は業務提供誘引販売取引となります。

※なお、⑥、⑨の役務は、ナチュラルプラスが業務委託を受けている株式会社ユニヴァ・コミュニケーションズが提供するものです。

※⑦、⑧はナチュラルプラスが業務委託を受けている株式会社ユニヴァ・ソーシャル・コマースを介して、⑦は株式会社ユニヴァ・マルシェ、⑧は、ユニヴァ共済協同組合が提供するものです。

#### ■特定負担に関する事項

①ナチュラルプラスとUNIVA CAPITALグループのビジネス活動(スポンサー活動など)とHCCなどの紹介活動が行える会員(以下 HCA)  
会員登録料5,000円

追加ボジションの場合は会員登録料3,000円(1ボジション1回のみ)

②HCCなどの紹介のみが行える会員(以下 HCB)  
会員登録料1,000円+11,880円以上のナチュラルプラス商品代金

③HCBからHCAへの会員種別変更  
会員種別変更料5,000円

※全ての商品・販促品・グッズに関して購入金額問わず1梱包ごとに全国一律400円(税込)の送料がかかります。

※子ども基金の商品には100円が加算されます。前記⑤のナチュラルプラスグッズは、新規登録や有効期間維持のためにご購入いただく必要はありません。

※価格はすべて税込金額です。

#### ■業務提供誘引販売取引の提供条件

●UNIVAでんき：HCA、HCBが紹介できます。加入の条件はありません。

●ユニマルシェ：HCAがユニマルシェの紹介、ユニマルシェ商品の小売ができ、HCBは、ユニマルシェ商品の購入のみです。

●ユニヴァ共済：加入できるのは、食品品の無店舗小売業を行っている法人、もしくは個人事業主です。加入には初回のみ組合出資金500円が必要です。

●ユニヴァ・モバイル：HCAが紹介できます。加入の条件はありません。

※特定負担、特定利益の詳細に関しては、最新の概要書面2019年4月1日版をご確認ください。

特定商取引に関する法律や医薬品医療機器等法など、コンプライアンスに関するご不明点はコールセンター0120-989-329までお問い合わせください。

#### ■統括者の名称、住所および電話番号

株式会社ナチュラルプラス  
〒106-6035 東京都港区六本木1-6-1 泉ガーデンタワー35階  
代表取締役社長 名越 隆昭  
電話番号：0120-989-329

#### ■特定利益の計算方法(報酬)

報酬(特定利益、業務提供利益)は、ナチュラルプラスが販売する商品にはポイントと呼ばれる数値、および弊社と提携している企業(以下提携企業)が販売する商品や役務・サービスの購入実績により計算し支払われます。(以下、ボーナス、キャッシュバック共通)

【条件1】あなたが特定商取引法ならびに関連法規、「会員規約」を遵守し、弊社との信頼関係のもと健全なビジネス活動を行っていること。(ボーナス、キャッシュバック共通)

【条件2】あなたがポイントの発生するNP製品、UNIVA CAPITALグループが提供するサービス及び商品を10,000ポイント以上購入して受け取り、有効期間が発生していること。(ボーナス、キャッシュバック共通)

【条件3】あなたがHCBであること(キャッシュバック)

【条件4】あなたがHCAであること。(ボーナス、キャッシュバック共通)

【条件5】あなたが直接紹介した人が1人以上いて、かつそのうち1人以上に有効期間があること。(ボーナス、キャッシュバック共通/HCAのみ)

【条件6】各種ボーナスの取得条件や規定のポイントを満たしていること。(ボーナス/HCAのみ)

【条件7】会社が会員の健全なビジネス活動のために適宜行う「概要書面」「会員規約」等の改定やその他重要な決定事項の通知が、あなたに常に届く状態であること。(ボーナス、キャッシュバック共通)

※上記条件の「あなた」とは、ボーナス、キャッシュバックを受け取るボジション(同一名称追加ボジションを含む)のことを指します。

※【条件7】の通知が会員都合により届かない状況にある場合、その会員が健全なビジネス活動が可能かをナチュラルプラスにて審議し、不可能との結論になった場合、ナチュラルプラスは報酬の支払いを停止することができます。また、ビジネス活動が行われていない場合や、関連法規や会員規約に違反した、または、ナチュラルプラスとの信頼関係を崩す行為が発覚した場合は、その事実確認の期間においても、ナチュラルプラスは報酬の支払いを減額ならびに停止することができます。

#### ■製品名

スーパー・ルテイン ミルトプラス、スーパー・ルテイン、イズミオ、スーパー・ユーグレナ パラミロンARX、AND、ピュリフィカ、ピュリフィカBB、ラクトエア、ビューティケア商品、ナチュラルプラスグッズ、ユニマルシェ取扱商品、ユニヴァ共済取扱商品、ユニヴァ・モバイル取扱商品

## ナチュラルプラス製品一覧

製品タイプ	製品番号	製品名	製品タイプ	製品番号	製品名
A	01	スーパー・ルテイン ミルトプラス 55.2g(460mg×120粒)	C	06	ピュリフィカ アップフレーバー220g(11.0g×20袋)/箱
	65	IZUMIO 48パックセット 200mL×48パック		31	オラージュ クレンジングプラス メイク落とし・洗顔料 [200mL]
	35	AND 清涼飲料水[50mL×10本]		34	オラージュ UVメイクアップベースクリーム 日焼け止め・化粧下地 SPF50+・PA+++ [30g]
B	02	スーパー・ルテイン 54g(540mg×100粒)	D	51	バスミオ 浴用化粧料 [25g×10包/箱]
	03	IZUMIO 200mL×30パック		11	ラクトエア 30g(1g×30粒)/袋
	04	スーパー・ユーグレナ パラミロンARX 51.6g(430mg×120粒)		41	ルーテ ヘアピュリファイア シャンプー [180mL]
	08	ピュリフィカFIRE オリジナルフレーバー291g(9.7g×30袋)/箱		42	ルーテ ヘアマスク トリートメント [160g]
	07	ピュリフィカBB 600mL(20mL×30袋)/箱	43	ルーテ ボディソープ ボディソープ [200mL]	
	21	LIFTANT 美容液 [30mL]	44	ルーテ ボディバー 化粧石けん(棒練り)[標準重量90g]	
	32	オラージュ リッチフォーミュラ 化粧水・美容液 [60mL]	E	63	IZUMIO 10パックセット 200mL×10パック
	33	オラージュ グレイシャスクリーム クリーム [30g]			

**Pick Up!** = 今月の特集製品

製品タイプ	ポイント	HCA・HCB		HCC 全製品代金引換手数料 <sup>※1</sup> 350円	
		価格(税込)	代金引換手数料 <sup>※1,2</sup>	定期お得価格(税込)	その都度価格(税込)
A	15,000	¥17,280	—	¥17,280	¥18,900
B	10,000	¥11,880	—	¥11,880	¥12,960
C	5,000	¥5,940	○	¥5,940	¥6,480
D	2,500	¥2,970	○	¥2,970	¥3,240
E	—	—	—	¥4,320	¥4,860

※1 代金引換手数料は1梱包ごとに350円です。 ※2 代金引換手数料がつかない製品と同梱の場合は、無料となります。

\*別途送料として全国一律400円(1梱包ごと)がかかります。