

Frais

フレ NOVEMBER, 2019 Vol.217

心とからだに
うれしい
コーヒーブレイク



製品特集

秋を楽しむANDのススメ

- ✓ 季節の贈り物に。
甘くてジューシーな冬の風物詩「みかん」はいかがですか？
- ✓ 暮れのごあいさつに—お世話になった方へ
「IZUMIOギフトセット」はいかがですか

11

各種お問い合わせ・お手続き



ナチュラルプラス会員の方 (HCA・HCB)

コールセンター	0120-989-329 (平日10時～18時、土・日・祝日休み) 最新情報、各種お手続き方法などのお問い合わせ
テレフォンオーダー	0120-934-258 (平日9時～18時、土・日・祝日休み) 製品のご注文、ご登録内容変更などのお問い合わせ
消費者相談窓口	0120-919-895 (平日10時～18時、土・日・祝日休み) 解約、返品、クーリング・オフなどのお問い合わせ
製品相談室	0120-936-329 (平日10時～17時、土・日・祝日休み) 製品の召し上がり方や成分に関するお問い合わせ
F A X	03-6230-2447
サ ロ ン	東京、大阪のサロン窓口で直接ご注文、各種お手続きいただけます。
公式ホームページ	http://www.naturally-plus.com



UNIVAソーシャルプロジェクトに関するお問い合わせは、0120-989-329まで

UNIVAソーシャル お客様センター	0800-888-8877 (平日10時～17時、土・日・祝日休み) UNIVAでんき、ユニマルシェ、ユニヴァ共済に関するお問い合わせ 【音声ガイダンスメニュー】 1.UNIVAでんき 2.ユニマルシェ 3.ユニヴァ共済
	FAX 03-6230-2446
ユニヴァモバイル	0800-888-8511 (平日10時～18時、土・日・祝日休み) モバイル、タブレットの使い方、設定方法など ユニヴァ・モバイルに関するお問い合わせ



HCCの方

ご注文の際は、ヘルスケア倶楽部をお勧めいただいた方の紹介者情報をお手元にご用意ください。

ヘルスケア倶楽部ダイヤル	0800-222-1114 (平日9時～18時、土・日・祝日休み)
ショッピングサイト	https://hcc.univashop.com インターネットから簡単にご注文いただけます。上記URLから ご注文ください。携帯電話からはQRコードもご利用いただけます。
F A X	03-6230-2447
サ ロ ン	東京、大阪のサロン窓口で直接ご注文、各種お手続きいただけます。

■ 製品の発送

製品の発送はご注文受け付け後7日以内に行います。製品の到着は地域、発送状況により多少異なる場合がございます。
※在庫状況などによって発送が遅れる場合がございます。
また、土・日・祝日、その他夏季・年末年始の休業日は、発送手配業務を行っておりません。
※ゴールデンウィーク、お盆、年末年始など連休前後にいただいたご注文は、発送が遅れる場合がございます。あらかじめご了承ください。

■ 支払方法

クレジットカード決済または代金引換払い

■ 返品・交換

製品の返品・交換の際は、製品到着日より30日以内に、ヘルスケア倶楽部ダイヤルまでご連絡ください。(返品・交換は、未開封のものに限らせていただきます。)
弊社の起因による不良・破損など製品に問題があった場合ならびに注文と違う製品が届いた場合の返品の送料は、弊社で負担させていただきます。
お客様ご事情に起因する返品・交換の送料は、お客様の負担となります。

■ 製品以外の費用

代金引換払いを利用された場合の手数料(350円)は、お客様の負担となります。
※製品や購入金額問わず1梱包ごとにかかります。

ペーパードリップでの コーヒーの おいしい入れ方

用意するもの



- 1.ペーパーフィルター 2.ドリッパー
3.中細挽きのコーヒー粉(1杯分は約10g)
4.サーバー 5.ドリップポット 6.メジャースプーン

1 ドリッパーからサーバーにお湯を通し、そのお湯をカップに注いであらかじめ器具と食器を温めておく。

2 ペーパーフィルターの側面と底を接着部分に沿ってそれぞれ内側と外側に折り、ドリッパーにセットする。

3 コーヒー粉を杯数分入れ、むらなくお湯を注ぐためにドリッパーを揺らして粉を平らにする。

4 20mLほどのお湯を静かに注いで粉全体に含ませ、20秒ほど蒸らす。このときにコーヒーに含まれるガスが放出され、お湯となじみやすくなる。

ペーパーフィルターにお湯がかからないよう中心からお湯を注ぐ。



POINT

「蒸らし」はコーヒーのおいしさを引き出すための大切なポイントです。

5 ドリッパーの中心に小さな円を描くようにお湯を注ぐ。水面が3分の1程度まで減ったら3回目のお湯を注ぐ。お湯の量は2回目が一番多く、3回目以降は減らしながら注ぐ。



POINT

杯数にかかわらず入れ始めから終わりまで3分以内に!



① 注目すべきは ポリフェノール。

コーヒーにはクロロゲン酸類などのポリフェノールが豊富に含まれており、これがコーヒー独特の色や苦味、香りのもとになっています。意外かもしれませんが総ポリフェノール量は赤ワインと同程度、緑茶の2倍と、かなりの含有量を誇ります。コーヒーは血管の収縮に関与して血圧を下げたり、がんや糖尿病、脳血管疾患の予防に効果的であるという研究データが発表されています。また、コーヒーのポリフェノールは美容の分野でも注目されており、美白効果に関する研究も進んでいます。

さらにもう1つ、豆を挽くとき、コーヒーを入れているとき、カップに注いで飲むとき、それぞれの香りが楽しめるのもコーヒーの特長。さまざまな研究により、コーヒーの香りにはリラックス効果があることも分かっています。

風味を閉じ込める フリーズドライ製法。



一粒ひと粒丁寧に収穫された有機栽培の良質な生豆だけを使用した安心して飲めるリッチな味わい。生豆原産国はコロンビア、アラビカ種使用。

60853

オーガニック インスタント珈琲 100g
1,395円(税込)

心とからだにうれしい コーヒーブレイク COFFEE BREAK

カフェインの影響や、飲みすぎは胃によくないなど、コーヒーにマイナスイメージをもつ方も多いのでは？でも飲み方次第では健康にもうれしい効果あり！そこで今回は近年注目されているコーヒーの魅力をご紹介します。

① デカフェとノンカフェイン、どう違う？

デカフェ・ カフェインレス

もともとカフェインが含まれている飲料から、カフェインを取り除いて減らしたもの。わずかにカフェインが含まれている。

ノンカフェイン

カフェインが全く含まれていない飲料。

ちなみにカフェインは摂取後30分ほどで作用するといわれています。昼寝の前にコーヒーを飲むと30分ほどでスッキリ目覚められるとか!?

① 飲み終わったら再利用!

コーヒーを抽出して残ったカスには脱臭・除湿効果があります。天日干しや電子レンジで乾燥させてから靴箱やトイレに置いてみましょう(2~3週間を目安に交換を)。魚焼きグリルのトレーにカスをそのまま敷いておくのもお勧めです。



乾かしたコーヒーのカスをフィルターやお茶用の袋に入れるだけで脱臭剤が完成! フィルターを使う場合は口を縫えばOK。



コーヒーは消化を助けるので食事中や食後に飲むのもオススメ!

秋を楽しむ ANDのススメ



過ごしやすく、仕事や家事、スポーツやレジャーなど何事も充実する「AND」です。また、秋の夜長は読書や音楽、映画鑑賞、そしてとをしながら「AND」を味わうと、凝縮したエッセンスが美しさも育

秋。さまざまなことに精力的に取り組みたい季節だからこそお勧めなのが美しさのためのお手入れにも最適な時間。ゆっくりとくつろいで、好きなことしてくれます。



仕事やプライベートで忙しい毎日を楽しめているのは「AND」のおかげ。お化粧品やファッションも存分に楽しめます。

頑張った自分へのご褒美に

過酷な環境で育つベリーは、その過酷さから身を守るため、さまざまな栄養素を備えています。「AND」には「スーパーフルーツ」の中でもフルーツの王様として特に注目されるマキベリーをはじめ、特に生命力にあふれた5種のベリーを配合し、エネルギーと美しさをサポートします。



秋の夜長のリラックスタイムに

夜は好きな小説を読みながら「AND」を飲むのが至福の時間です。特にゆっくりしたいときには「AND」をスパークリングワインで割って飲み、さらに極上のひとときを楽しんでいます(笑)。

スキンケアタイムの仕上げに

1週間に1回、お風呂の後に時間をかけてスキンケアをし、最後に「AND」を飲むのが最近のルーティン。最近、周りの人に「なんだかきれいななったね」と褒められるのはこのルーティンのおかげかも。

炭酸水で割って

いつもはお風呂上がりに炭酸水を一杯。でも3日に1回は「AND」の炭酸割り決めてます。厳選成分が凝縮した贅沢なドリンクなので、翌日はいつも以上に頑張れる気がします。



元気が欲しい海外出張の味方

海外出張をすると、時差や慣れない環境のためパワー不足に陥りがち。「AND」を飲むと元気になれる気がするので、ハードワーカーの必需品です。



月の半分は海外出張をしているグループ総裁の名越と社長の田嶋も愛飲し、元気をチャージしています!

仕事を頑張る方に

体内で必要とされるエネルギーをつくりだすのに欠かせないといわれるナイアシン*1をはじめ、アクティブな活動をサポートするビタミンB群8種類のうち4種類が「AND」には含まれ、エネルギーな毎日を支えます。

*1 栄養機能食品(ナイアシン)。ナイアシンは、皮膚や粘膜の健康維持を助ける栄養素です。

からだを動かすのが好きな方に

良質なたんぱく質を豊富に含み、必須アミノ酸がバランスよく含まれるアミノ酸スコア*2100の食品、大豆を原料とした大豆ペプチド。吸収と栄養効率を考え分解・低分子化しています。ダイエット時や活動量が多い時など、アミノ酸が不足しがちなときは貴重な活力源になります。

*2 食品に含まれる必須アミノ酸のバランスを数値化したもの。上限を100とし数値が高いほどアミノ酸がバランスよく含まれ、栄養価が優れている食品と考えられています。



運動後の栄養補給に

からだを動かしたり運動するのは好きなのですが、翌日以降に疲れを持ち越したくないので、栄養補給のために必ず「AND」を飲んでいきます。

美と活力を育むお勧めの飲み方

お勧めの飲み方②

まずは続けて10日間!

1カ月に10本が目安の「AND」は、数日おきに1本飲むのももちろんいいのですが“10日間連続”の集中ケアが特にお勧め。この集中ケアで「AND」の虜になった、という方が続出しています。

お勧めの飲み方①

1日の終わりに飲む

「AND」は食品なのでいつ飲んでも構いませんが、お勧めは1日の終わりに飲むこと。からだは就寝中につくられるといわれるため、翌朝から頑張りたい方には夜をお勧めします。ノンカフェインなのでおやすみ前でも心配ありません。

翌日をイキイキと元気に過ごすための贅沢で濃厚な配合成分

BEAUTY

ビューティ成分

ベリーの驚異的な生命力が輝く美と健康をサポート



注目の成分

レスベラトロール
アルブチン

リンゴンベリー

若々しさを保つと注目のレスベラトロールを含む



注目のポリフェノール

アントシアニン
エラグ酸

ラズベリー

からだを内側から守り、美容のコンディションを維持する



注目のポリフェノール

デルフィニジン

マキベリー

活力向上、健康維持として知られるフルーツの王様



話題のスーパーフルーツ
豊富なビタミン
ビタミンB₁・B₂・C・E

シーベリー

200種類以上の多彩な栄養を含むスーパーフルーツ

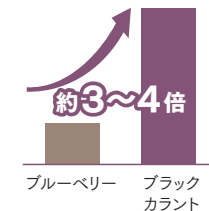


ブラックカラントの中でも世界的に優れた品種を採用(ベン・アード種)

ブラックカラント

植物が紫外線から身を守る成分アントシアニンがブルーベリーの3~4倍

アントシアニン量の比較



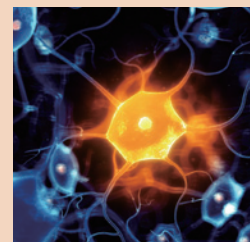
ビタミンC

葉酸

3つの注目成分がエネルギーな毎日をサポート

VITAL CHARGE

バイタルチャージ成分

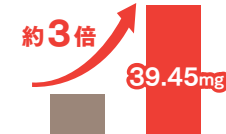


ナイアシン^{※2}

皮膚や粘膜の維持を助ける補酵素です。体内で必要とされるエネルギーの6~7割にかかわっています。

^{※2} 栄養機能食品(ナイアシン)。ナイアシンは、皮膚や粘膜の健康維持を助ける栄養素です。

AND1本に含まれるナイアシン量



1日の食事摂取基準^{※1}
(18歳以上: 男性13mg、女性9mg)と比較

^{※1} 日本人の食事摂取基準(2015年版)の推定平均必要量(mgNE/日)



3,365mg^{※3}配合

大豆ペプチド

エネルギー源や、からだの構成成分となるたんぱく質を体内に吸収しやすしました

^{※3} 推定値



125mg配合

AC-11^{※4}

キャットクローの樹皮から抽出される成分が元気を支える有用成分として注目されています

^{※4} キャットクロー抽出物

ビタミンB₆

ビタミンB₂

グルコン酸亜鉛

BEAUTY & VITAL CHARGE

AND
清涼飲料水 [50mL×10本]
HCA・HCB会員価格/¥18,000(税込)
HCC定期お得価格/¥18,000(税込)
HCCその都度価格/¥19,800(税込)

必要な成分だけをまっすぐ届けるために「4つのフリー」を実現

保存料
無添加

脂質
ゼロ

合成着色料
無添加

ノン
カフェイン

美しさも活力も土台づくりが大切だから。

美しさや活力を保つには、健康を土台から底上げするのが第一。「AND」には、美と活力を下支えする成分の他、活力と美しさを確実に積み上げていく厳選成分を、溶かしきれないほどぎっしり配合しています。



土台が「不安定な人」

土台がしっかりしていないと、いくらよい成分を取っても、その効果は半減。

輝くような美しさ

みなぎる活力

基本の健康

土台が「しっかりしている人」

土台がしっかりしていれば、美しさや活力の成分をそれぞれ十分に取ることで、美しさと健やかさがどんどん育まれていく。

2019年 冬季休業のお知らせ

2019年12月28日(土)～2020年1月5日(日)まで、本社および全サロンを冬季休業とさせていただきます。この期間中にいただいたEメールやFAXによる各種お問い合わせ、申請書・注文書などは、2020年1月6日(月)より順次受け付けいたします。皆さまにはご不便をお掛けいたしますが、何とぞご理解賜りますようお願い申し上げます。

※登録日によって定期購入製品のお届けが早めの出荷となります。※クレジットカード払いも通常よりも早く決済させていただく場合があります。

冬季休業前出荷のご注文受付期限

スタート商品 —— **12月27日(金)までに会員登録いただくと、冬季休業前に出荷いたします。**
その他のご注文 —— **12月25日(水)12時までにご注文いただくと、冬季休業前に出荷いたします。**

※お手続き書面に確認事項が発生した場合は、冬季休業前に出荷できかねます。

● 出荷スケジュール

出荷日※1	HCA・HCB			HCC※1		
	スタート商品	リピート商品 (定期購入)	追加購入	初回商品/ 追加購入	定期購入	
	登録日	登録日& 一括配送予定日※3	受注日	受付日	登録日	
12/17 火	12/13・14・15	18・19	12/13	12/13・14・15	18	
12/18 水	12/16	20・21	12/14・15・16	12/16	19	
12/19 木	12/17	22・23	12/17	12/17	20	
12/20 金	12/18	24・25・26	12/18	12/18	21・22・23	
12/21 土	出荷なし					
12/22 日	出荷なし					
12/23 月	12/19	27・28	12/19	12/19	24・25	
12/24 火	12/20・21・22	29・30	12/20	12/20・21・22	26・27・28	
12/25 水	12/23	31・1	12/21・22・23	12/23	29・30・31	
12/26 木	12/24	1/2・3	12/24	12/24	1/1・2・3	
12/27 金	12/25	1/4・5・6	12/25	12/25	1/4・5・6	
12/28 土	12/26・27					
12/29 日	出荷なし					
12/30 月	出荷なし					
12/31 火	出荷なし					
1/1 水	出荷なし					
1/2 木	出荷なし					
1/3 金	出荷なし					
1/4 土	出荷なし					
1/5 日	出荷なし					
1/6 月		7	12/26	12/26	7	
1/7 火	12/28・29・30・31 1/1・2・3・4・5※2	8	12/27	12/27 12/27・28・29・30・31 1/1・2・3・4・5	8	
1/8 水	1/6	9	12/28・29・30・31 1/1・2・3・4・5・6	1/6	9	

※1 HCCの方は、ご注文の受付時間によっては出荷日が異なる場合がございます。あらかじめご了承ください。
 ※2 2019年12月28日(土)～2020年1月5日(日)はオンライン登録のみ承ります。製品は冬季休業後に出荷いたします。
 ※3 支払方法が「毎月口座引落とし払い」をご利用の方は、一部出荷スケジュールが異なりますので以下をご確認ください。
 ・取納企業「三菱UFJファクター」の方で、【登録日が6～9日の方】または【一括配送のお届け日が1～9日の方】は、2020年1月9日(木)出荷予定です。
 ・取納企業「アイエスピージー」の方で、【登録日が6～16日の方】または【一括配送のお届け日が1～16日の方】は、2020年1月16日(木)出荷予定です。
 なお、取納企業「アイエスピージー」でゆうちょ銀行以外をご利用の場合、一括配送と同じ出荷スケジュールとなります。

季節の贈り物に。甘くてジューシーな冬の風物詩 「みかん」はいかがですか？

いただいてうれしい、贈って喜ばれる有機栽培のみかんが今年もユニマルシェに登場します。自然の恵みがぎゅっと凝縮された旬の果物は、健康を願ってご家族で食べるのはもちろん、ご友人への贈り物にもぴったりです。



自然に戻り、自然に学び、自然に優しい
有機農法によって大切に育てられたみかん。

30年にわたって化学肥料・化学農薬・除草剤不使用の有機農法を行っている佐藤さんが手間暇かけて大切に育てたみかんです。

肥料は発酵させたみかんの絞りかすや枯れ草、海水を散布するなど自然の力のみ。化学農薬や除草剤などを使わない分、草刈りや害虫駆除など栽培に手間がかかるため、全国で有機農法のみかんに取り組むみかん農家は6万人の中でわずか100人ほどです。

健康な土壌をつくる「草倒し農法」

除草剤を一切使用せず、草の種をまいてやわらかい春草を増やし、その春草を棒で倒して、芯のかたい夏草の発生を抑えるのが「草倒し農法」。草があることで、土壌環境が改善される上、太陽の光(紫外線)が直接地面に当たらないため、微生物が増え、害虫も含めていろいろな生き物たちの住む空間が出来上がります。すると、みかんの木で悪さをする虫たちも少なくなり、殺虫剤を使用することもなく、みかんの木自体も健康になります。



30008 有機JAS認定みかん農家
佐藤さん家の有機みかんセット
 有機温州みかん Mサイズ 5kg(約50個)
4,970円(税込)
 数量限定
 冬の贈り物 お申し込み期間
 2019年11月1日(金)～12月20日(金)
 ※一部申し込み期間が異なる場合があります

- 有機JAS認定みかん農家 出荷量 日本一
- 全国環境保存型農業推進コンクール 農林水産大臣賞受賞
- 野菜ソムリエサミット2011 購入評価部門 第1位

ユニマルシェ LINE公式アカウント
はじめました!



LINEの友だち追加
かぶりトークで
登録してね

お客様センター
0800-888-8877
(平日10時～17時 土・日・祝日休み)

「ナチュラループラスの会員です」とお伝えください。
 ショッピングサイト ▶ <https://unimarche.jp/>
 Eメール ▶ info@unimarche.jp

お買い物にはユニマルシェの会員登録が必要です。
登録無料
ショッピングサイトからお申し込みください。



サイトからは
こちらから

「便秘」についてお教えします！



会員の皆さまから寄せられる健康についてのお悩みに、製品相談室のスタッフがお答えするコーナー。今回は肌あれや自律神経の乱れ、そして深刻な病気にもなりかねない「便秘」についてご紹介します。

ナナちゃん

便秘とは？

3日以上排便がない状態。
または毎日排便があっても残便感がある状態のこと。
(日本内科学会)

あなたはどのタイプ？ 当てはまる項目にチェックしてみましょう

A

- 休日は家でゴロゴロすることが多い。
- からだを動かすのが好きではない。
- エスカレーターやエレベーターを使う。
- デスクワークで1日中パソコンに向かうことが多い。
- 年齢とともに、筋肉の衰えを感じる。

B

- ストレスがたまっている。
- 夜、なかなか眠れない。
- 最近生活環境が変わった。
- 仕事などで大きなプレッシャーを感じている。
- 職場や学校、家庭で人間関係がぎくしゃくしている。

C

- 通勤中や仕事中にトイレに行きたくないと、つい我慢してしまうことが多い。
- 朝忙しくてトイレに行く余裕がない。
- 小さい子どもがいるため、自分のタイミングでトイレに行けない。
- 便秘が続いていて、薬や浣腸を繰り返している。
- 痔があり、排便による出血や痛みが嫌で我慢してしまう。

便秘には大きく3つのタイプがあります。

チェックが多かった項目が、あなたの便秘のタイプである可能性が！

A タイプ 弛緩性便秘 (パワー不足)

蠕動運動が弱く、便をうまく押し出せない

腹筋などの筋力が弱く、便を押し出す力が弱くなっている状態。便は腸内にとどまる間に水分を吸収して硬くなり、頑張って出しても残便感がある。Cタイプの直腸性便秘と一緒に起こっていることもある。

B タイプ けいれん性便秘 (ストレス型)

腸の活動が不安定になり、便秘や下痢を繰り返す

ストレスにより自律神経が乱れ、腸がけいれんしたような状態。腹痛、便が細い、小さくコロコロした状態が見られる。便秘と下痢を繰り返す場合は、過敏性腸症候群の可能性がある。

C タイプ 直腸性便秘 (ガマン型)

便が出口付近まで来ても、便意が感じられない

習慣的に便意を我慢しているため、徐々に便意を感じにくくなっている状態。たまった便は水分が腸に吸収されすぎてしまい、さらに出にくくなる。浣腸や下剤を使っている人もなりやすいので注意。

他にも、イレウスや大腸がん、腸管癒着などが誘因となり消化管（小腸、大腸）に通過障害が起こる「器質性便秘」もあります。また、ダイエットなどで食量と食物繊維が不足したり、精神的なストレスや薬剤の影響で腸の蠕動運動が抑制されて便秘になることも。原因に心当たりのある方は対策をして腸内環境の改善を心掛けましょう。



健康まなび通信

検索

詳細は公式ホームページの「健康まなび通信」をご覧ください。

ピュリフィカ アップルフレーバー販売終了のお知らせ

日頃より弊社製品をご愛顧いただきまして、誠にありがとうございます。
2020年1月31日(金)ご注文分をもちまして「ピュリフィカ アップルフレーバー」の販売を終了いたします。
発売以来、多くの皆さまにご注文いただき、心より御礼申し上げます。

8月1日(木)には、食物繊維に加え乳酸菌、酵素、活性系成分を独自のレシピでブレンドした「ピュリフィカ FIRE」が発売となりましたので、この機会にぜひお試しください。

なお、2020年1月31日(金)以降はセット商品のご注文時に、プレゼント商品「ピュリフィカ アップルフレーバー(2G)」はご選択いただけませんので、ご紹介の際にはご説明いただけますようお願いいたします。

※在庫状況により販売終了時期が変動する場合がございますので、あらかじめご了承ください。



暮れのごあいさつに——お世話になった方へ「IZUMIOギフトセット」はいかがですか

11月25日(月)より「IZUMIOギフトセット(のし付き)」の受け付けを開始いたします。「IZUMIO」10パック、「IZUMIO チラシ」1部、「IZUMIO キャップオープナー」1個をセットにして、あなたの大切な方にお届けいたします。会員でない方へもお届けできますので、お世話になった方や、「IZUMIO」をお勧めしたい方への贈り物やお歳暮としてぜひご利用ください。皆さまからのご注文を心よりお待ちしております。

「お歳暮」の「のし付き」でお届けいたします。

※「のし付き」は、11月25日(月)～12月16日(月)のご注文受け付け分までとなります。以降のご注文分につきましては「のし無し」での発送となりますのでご了承ください。

●「IZUMIO」10パック ●「IZUMIO チラシ」1部 ●「IZUMIO キャップオープナー」1個
※特製化粧箱入り ※ナチュラルプラス包装紙包

価格 4,600円(税込、送料込) / 1,000ポイント

購入条件 ナチュラルプラス会員の方であれば、どなたでもご注文いただけます。

〈注文方法 / 支払方法〉

■ FAXまたは郵送

「IZUMIOギフトセット申込書」に必要事項をご記入の上、FAXまたは郵送にてご注文ください。申込書ご希望の方にはFAXまたは郵送にてお届けいたしますので、コールセンター(0120-989-329)までお問い合わせください。支払方法は銀行振込払い、またはクレジットカード払いからご選択いただけます。(※ナチュラルプラスにクレジットカード情報をご登録ください。)

〈返品・交換について〉

製品を返品された場合、製品が未開封(包装紙のシールが剥がれていないこと)であれば、製品代金(1箱:4,600円(税込、送料込))をお申込者にご返金いたします。製品の不良品、破損などによる返品および交換につきましては、弊社コールセンターならびにサロンまでお問い合わせください。その他の事項は最新の「概要書面」「ナチュラルプラス会員規約」記載事項に準じます。「概要書面」「ナチュラルプラス会員規約」と異なる扱いをする場合はNDS内「会員の方へのお知らせ」にて告知します。

■ サロン窓口

サロンに備え付けの「IZUMIOギフトセット申込書」に必要事項をご記入の上、ご注文ください。支払方法は現金払い、クレジットカード払い、デビットカード払いからご選択いただけます。

■ 発送について

1件ごとに配送先個別指定を承ります。また、お届け時間帯がご指定いただけます。(※配達日はご指定いただけませんのでご了承ください。)



製品をご使用いただく際の注意点

スーパー・ルテイン ミルトプラス スーパー・ルテインについて

「スーパー・ルテイン」は、カロテノイド研究の第一人者、フレデリック・カチック博士推奨レシピを採用し、現代人のカロテノイド不足を効率的に補い、さまざまな側面から健康をサポートするマルチカロテノイドサプリメントです。「スーパー・ルテイン ミルトプラス」は、「スーパー・ルテイン」のレシピはそのままに、さらに国際特許*1成分「ミルトジェノール®」を組み合わせたナチュラルプラスのフラッグシップです。



- 「スーパー・ルテイン ミルトプラス」「スーパー・ルテイン」は、病気の改善や予防を目的とした医薬品ではありません。
- 「スーパー・ルテイン ミルトプラス」「スーパー・ルテイン」は「栄養機能食品(ビタミンE)」です。ビタミンEは、抗酸化作用により、体内の脂質を酸化から守り、細胞の健康維持を助ける栄養素です。摂取により疾病が治癒したり、より健康が増進したりするものではありません。1日の摂取目安量を守ってください。

*1 PCT 国際特許出願制度により、特許協力条約に加盟している国に出願し、複数の国で認められた特許

スーパー・ユーグレナ パラミロンARXについて

「スーパー・ユーグレナ パラミロンARX」は、地球上でミドリムシだけがもつ珍しい成分、パラミロンが食物繊維のような働きをすることに着目したパラミロン特化型ミドリムシサプリメントです。これからは、必要なものをプラスするだけでなく、余分なものをマイナス*2する健康維持の時代です。からだの中から「健やか」「きれい」を目指しましょう。



- 「スーパー・ユーグレナ パラミロンARX」は、食べることにより体内環境を改善するといったものではありません。ダイエットには適度な食事制限と運動が必要です。また、主食、主菜、副菜を基本に、偏りのないバランスのよい食生活が大切です。健康補助食品として健康維持のために召し上がってください。

*2 健康にとって不要な食習慣を整えることを指します。

会員の皆さまへ

食生活は、主食、主菜、副菜を基本に、栄養のバランスを心掛けることを第一として、健康食品は栄養補給や健康の維持のために召し上がってください。ヘルスケア製品は病気の治療もしくは予防または症状の改善を目的とした医薬品ではありません。

製品に対する正しい知識をもって、ナチュラルプラスの製品を皆さまの日常生活に上手にお役立てください。

本件についてお気付き・ご不明な点がございましたら、製品相談室もしくは消費者相談窓口までお気軽にお問い合わせください。

製品相談室 製品・健康に関するお問い合わせ
☎ 0120-936-329
受付時間：平日10時～17時(土・日・祝日休み)

消費者相談窓口 ご不明点・お困り事に関するお問い合わせ
☎ 0120-919-895
受付時間：平日10時～18時(土・日・祝日休み)

クロスワードパズル

抽選で10名さまにプレゼント!!

今月号のFrais(フレ)、楽しんでいただけましたか? 最後にアタマを鍛えるクロスワードパズルで、AからFのマス目をつないでできるキーワードをお答えください。正解者の中から抽選で10名さまに「ルーテ ヘアピュリファイア」1本をプレゼントいたします。

ヨコのカギ

1. ほくほくした秋の味覚。屋台で買ったりします
2. みずみずしい秋の味覚。幸水はこれの一品種
3. 「おかし」ともいう小さなお煎餅
4. 有機食品は○○○○○○食品ともいいます
6. 子孫に伝えられる教え
7. 受け持つ役割。洗う物は私の○○○です
9. 11月15日の七五三で身につける子も
11. 旅行先に愛読○○を持って行った

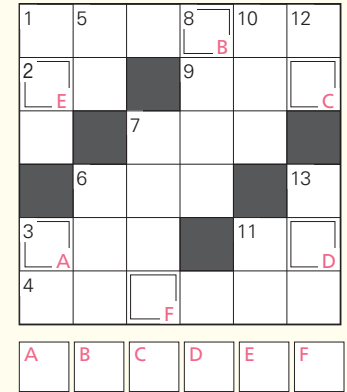
タテのカギ

1. すし飯をお揚げで包んだ○○○ずし
3. 赤と混ぜると紫になる
5. ○○座流星群は毎年11月によく見られます
6. パステル○○○は淡い中間色
7. 人目を忍んで建つおうち。○○○的レストラン
8. ピンチが迫って不安な気持ち
10. 似た名前だけけどヤモリは爬虫類、こちらは両生類
11. 更衣○○ 化粧○○ 待合○○
12. 逆風を○○ともせず前に進み続ける
13. バイクで、○○欲の秋を満喫した

【今月のヒント】

季節を感じます

パズル制作/ニコロ



応募方法

ヘルスケア倶楽部ご購入の方は「お客様番号」、ナチュラルプラス会員の方は「会員番号」、氏名・ペンネーム(ご希望の方のみ)・住所・答え・今月号でよかった記事(複数可)・製品や弊社に関するご意見(任意)を、はがきかFAXまたはEメールにて以下までお送りください。Eメールご利用の方はQRコードからご応募いただけます。



宛先

〒106-6035 東京都港区六本木1-6-1 泉ガーデンタワー35階
株式会社ナチュラルプラス Frais(フレ)「おたより」係
FAX: 03-6230-2455 Eメール: frais@naturally-plus.co.jp

応募締切

2019年12月31日(火) *郵便:当日消印有効 FAXとEメール:当日必着

*Frais(フレ)編集部にお送りいただいた皆さまの個人情報は株式会社ナチュラルプラスにて適正かつ厳重に管理させていただきます。
*当選者発表の際、氏名、お住まいの都道府県を掲載させていただきます。ペンネームでの掲載をご希望の方は、ペンネームもお書き添えください。

Vol.214(8月号)の答え

A カ B ッ C セ D イ E ケ F イ

「ラクトエア」1袋

Vol.214(8月号)ご当選者発表

高木 克江さん(沖縄県) ひろひろさん(岡山県)
黒須 茂樹さん(宮城県) 渡邊 晴男さん(山梨県)
こまさん(富山県) 小林 雄一さん(東京都)
藤野 裕美さん(兵庫県) 佐々木 かをるさん(長野県)
みっちゃんさん(岐阜県) 石黒 晴枝さん(静岡県)

Frais Café



このコーナーは、お手紙を通じた、読者の皆さまとFrais(フレ)編集部とのコミュニケーションスペースです。今月は、2019年7月号に寄せられたお手紙を紹介します。

S・Sさん(福岡県)

「ZUMIO」を子どもたちが飲みたがってすぐ足りなくなるので困っています(笑)

お子さまにも「ZUMIO」のよさが伝わっている証拠でしょうか。それにしても小さいときから「ZUMIO」で水素を補給できるなんてうらやましいです。

U・Aさん(石川県)

近頃息子が「スーパー・ルテイン」を食べ始めました。製品のよさを実感し、とても喜んでます。

このようなお言葉をいただけて、何よりの励みになります! 自信をもってバージョンアップした「スーパー・ルテイン」を末永くご愛用いただけるよう、さらなる努力を続けてまいります。



SMILE FOR KIDS

“100円の思いやり”を子どもたちへ。

製品ご注文時にプラス100円のお申し込みで、子どもたちを笑顔にすることができます。
ぜひ「子ども基金」にご参加いただき、世界中に笑顔の輪を広げませんか。



1口100円の子ども基金を
29の方が
1年間継続いただくと、
開発途上国の女の子を
1人サポート*することができます。

*認定NPO法人 ルーム・トゥ・リード・ジャパンによる
女子教育プログラムの場合

現在の寄付金額 **¥2,626,730**

(2019年9月15日時点)

紹介VTR



●子ども基金のお申し込み

テレフォンオーダー ☎0120-934-258
受付時間：平日9時～18時(土・日・祝日休み)

●子ども基金・活動について

詳細は、公式ホームページTOP画面「CSR」→
「子ども基金」をご覧ください。

特定商取引法に基づく表示

(2019年10月1日現在)

■製品・役務の種類

①保健機能食品(栄養機能食品) ②清涼飲料水 ③健康補助食品 ④シャンプー、化粧品など ⑤ナチュラルプラスグッズ(会員が勧誘活動の際に使用する販促品および日常生活用品) ⑥電力供給サービス ⑦有機農産物、国産水産物、国産畜産物、無添加食品、食用油、調味料、日用品 ⑧共済(総合保障共済、医療保障共済、交通事故相互共済、介護認知症共済)、⑨電気通信サービス ※⑥～⑨は業務提供誘引販売取引となります。
※なお、⑥、⑧の役務は、ナチュラルプラスが業務委託を受けている株式会社ユニヴァ・コミュニケーションズが提供するものです。
※⑦、⑧はナチュラルプラスが業務委託を受けている株式会社ユニヴァ・ソーシャル・コマースを介して、⑦は株式会社ユニヴァ・マルシェ、⑧は、ユニヴァ共済協同組合が提供するものです。

■特定負担に関する事項

①ナチュラルプラスとUNIVA CAPITALグループのビジネス活動(スポンサー活動など)とHCCなどの紹介活動が行える会員(以下 HCA)
会員登録料5,000円
追加ポジションの場合は会員登録料3,000円(1ポジション1回のみ)
②HCCなどの紹介のみが行える会員(以下 HCB)
会員登録料1,000円+12,500円以上のナチュラルプラス製品代金
③HCBからHCAへの会員種別変更
会員種別変更料5,000円
※ナチュラルプラス製品は、別途送料はかかりません。
販促品、グッズに関して購入金額問わず1梱包ごとに全国一律600円(税込)の送料がかかりますが、NP製品と同時購入し、同梱できる場合は、送料はかかりません。
※子ども基金の製品には100円が加算されます。前記⑤のナチュラルプラスグッズは、新規登録や有効期間維持のためにご購入いただく必要はありません。
※価格はすべて税込金額です。

■業務提供誘引販売取引の提供条件

●UNIVAでんき：HCA、HCBが紹介できます。加入の条件はありません。
●ユニマルシェ：HCAがユニマルシェの紹介、ユニマルシェ商品の小売ができ、HCBは、ユニマルシェ商品の購入のみです。
●ユニヴァ共済：加入できるのは、食料品の無店舗小売業を行っている法人、もしくは個人事業主です。加入には初回のみ組合出資金500円が必要です。

●ユニヴァ・モバイル：HCAが紹介できます。加入の条件はありません。

■統括者の名称、住所および電話番号

株式会社ナチュラルプラス
〒106-6035 東京都港区六本木1-6-1 泉ガーデンタワー35階
代表取締役 名越 隆昭
電話番号：0120-989-329

■特定利益の計算方法(報酬)

報酬(特定利益、業務提供利益)は、ナチュラルプラスが販売する製品にはポイントと呼ばれる数値、および弊社と提携している企業(以下提携企業)が販売する商品やサービス(以下提携商品)の購入実績により計算し支払われます。(以下、ボーナス、キャッシュバック共通)
【条件1】あなたが特定商取引法ならびに関連法規、「会員規約」を遵守し、弊社との信頼関係のもと健全なビジネス活動を行っていること。(ボーナス、キャッシュバック共通)
【条件2】あなたがポイントの発生するナチュラルプラス製品、UNIVA CAPITALグループが提供するサービス及び商品(10,000ポイント以上購入して受け取り、有効期間が発生していること。(ボーナス、キャッシュバック共通))
【条件3】あなたがHCBであること(キャッシュバック)
【条件4】あなたがHCAであること。(ボーナス、キャッシュバック共通)
【条件5】あなたが直接紹介した人が1人以上いて、かつそのうち1人以上に有効期間があること。(ボーナス、キャッシュバック共通/HCAのみ)
【条件6】各種ボーナスの取得条件や規定のポイントを満たしていること。(ボーナス/HCAのみ)
【条件7】会社が会員の健全なビジネス活動のために適宜行う「概要書面」「会員規約」等の改定やその他の重要な決定事項の通知が、あなたに常に届く状態であること。(ボーナス、キャッシュバック共通)
※上記条件の「あなた」とは、ボーナス、キャッシュバックを受け取るポジション(同一名義追加ポジションを含む)のことを指します。
※【条件7】の通知が会員都合により届かない状況にある場合、その会員が健全なビジネス活動が可能かをナチュラルプラスにて審議し、不可能との結論になった場合、ナチュラルプラスは報酬の支払いを停止することができます。また、ビジネス活動が行われていない場合や、関連法規や会員規約に違反した、または、ナチュラルプラスとの信頼関係を崩す行為が発覚した場合は、その事実確認の期間においても、ナチュラルプラスは報酬の支払いを減額ならびに停止することができます。

■製品・商品名

スーパー・ルテイン ミルトプラス、スーパー・ルテイン、イズミオ、スーパー・ユーグレナ パラミロンARX、AND、ピュリフィカFIRE、ピュリフィカBB、ラクトエア、ビューティケア製品、ナチュラルプラスグッズ、ユニマルシェ取扱商品、ユニヴァ共済取扱商品、ユニヴァ・モバイル取扱商品

※特定負担、特定利益の詳細に関しては、最新の概要書面2019年10月1日版をご確認ください。
特定商取引に関する法律や医薬品医療機器等法など、コンプライアンスに関するご不明点はコールセンター0120-989-329までお問い合わせください。

ナチュラルプラス製品一覧

製品タイプ	製品番号	製品名	製品タイプ	製品番号	製品名
A	01	スーパー・ルテイン ミルトプラス 55.2g(460mg×120粒)	C	06	ピュリフィカ アップフレーバー220g(11.0g×20袋)/箱
	65	IZUMIO 48パックセット 200mL×48パック		31	オラージュ クレンジングプラス メイク落とし・洗顔料 [200mL]
	35	AND 清涼飲料水[50mL×10本]		34	オラージュ UVメイクアップベースクリーム 日焼け止め・化粧下地 SPF50+・PA+++ [30g]
B	02	スーパー・ルテイン 54g(540mg×100粒)	51	バスミオ 浴用化粧料 [25g×10包/箱]	
	03	IZUMIO 200mL×30パック	D	11	ラクトエア 30g(1g×30粒)/袋
	04	スーパー・ユーグレナ パラミロンARX 51.6g(430mg×120粒)		41	ルーテ ヘアピュリファイア シャンプー [180mL]
	08	ピュリフィカFIRE オリジナルフレーバー291g(9.7g×30袋)/箱		42	ルーテ ヘアマスク トリートメント [160g]
	07	ピュリフィカBB 600mL(20mL×30袋)/箱		43	ルーテ ボディソープ ボディソープ [200mL]
	21	LIFTANT 美容液 [30mL]	44	ルーテ ボディバー 化粧石けん(枠練り)[標準重量90g]	
	32	オラージュ リッチフォーミュラ 化粧水・美容液 [60mL]			
33	オラージュ グレイシャスクリーム クリーム [30g]				

Pick Up! = 今月の特集製品

製品タイプ	ポイント	HCA・HCB		HCC 全製品代金引換手数料 ^{※1} 350円	
		価格(税込)	代金引換手数料 ^{※1-2}	定期お得価格(税込)	その都度価格(税込)
A	15,000	¥18,000	—	¥18,000	¥19,800
B	10,000	¥12,500	—	¥12,500	¥13,750
C	5,000	¥6,250	○	¥6,250	¥6,900
D	2,500	¥3,150	○	¥3,150	¥3,500

※1 代金引換手数料は1梱包ごとに350円です。 ※2 代金引換手数料がわからない製品と同梱の場合は、無料となります。