

Frais

3

MARCH,2020
Vol.221



ハーブとともに
春を迎える。



スーパー・ユーグレナ パラミロンARX徹底解剖

各種お問い合わせ・手続き



ナチュラルプラス会員の方 (HCA・HCB)

コールセンター	0120-989-329 (平日10時~18時、土・日・祝日休み) 最新情報、各種お手続き方法などのお問い合わせ
テレフォンオーダー	0120-934-258 (平日9時~18時、土・日・祝日休み) 製品のご注文、ご登録内容変更などのお問い合わせ
消費者相談窓口	0120-919-895 (平日10時~18時、土・日・祝日休み) 解約、返品、クーリング・オフなどのお問い合わせ
製品相談室	0120-936-329 (平日10時~17時、土・日・祝日休み) 製品の召し上がり方や成分に関するお問い合わせ
F A X	03-6230-2447
サ ロ ン	東京、大阪のサロン窓口で直接ご注文、各種お手続きいただけます。
公式ホームページ	http://www.naturally-plus.com



UNIVAソーシャルプロジェクトに関するお問い合わせは、0120-989-329まで

UNIVAソーシャル お客様センター	0800-888-8877 (平日10時~17時、土・日・祝日休み) UNIVAでんき、ユニマルシェ、ユニヴァ共済に関するお問い合わせ 【音声ガイダンスメニュー】 1.UNIVAでんき 2.ユニマルシェ 3.ユニヴァ共済
	FAX 03-6230-2446
ユニヴァモバイル	0800-888-8511 (平日10時~18時、土・日・祝日休み) モバイル、タブレットの使い方、設定方法など ユニヴァ・モバイルに関するお問い合わせ



HCCの方

ご注文の際は、ヘルスケア倶楽部をお勧めいただいた方の紹介者情報をお手元にご用意ください。

ヘルスケア倶楽部ダイヤル	0800-222-1114 (平日9時~18時、土・日・祝日休み)
ショッピングサイト	https://hcc.univashop.com インターネットから簡単にご注文いただけます。上記URLから ご注文ください。携帯電話からはQRコードもご利用いただけます。
F A X	03-6230-2447
サ ロ ン	東京、大阪のサロン窓口で直接ご注文、各種お手続きいただけます。

■製品の発送

製品の発送はご注文受け付け後7日以内に行います。製品の到着は地域、発送状況により多少異なる場合がございます。
※在庫状況などによって発送が遅れる可能性がございます。また、土・日・祝日、その他夏季・年末年始の休業日は、発送手配業務を行っておりません。
※ゴールデンウィーク、お盆、年末年始など連休前後にいただいたご注文は、発送が遅れる可能性がございます。あらかじめご了承ください。

■支払方法

クレジットカード決済または代金引換払い

■返品・交換

製品の返品・交換の際は、製品到着日より30日以内に、ヘルスケア倶楽部ダイヤルまでご連絡ください。(返品・交換は、未開封のものに限らせていただきます。)
弊社の起因による不良・破損など製品に問題があった場合ならびに注文と違う製品が届いた場合の返品の送料は、弊社で負担させていただきます。
お客様ご事情に起因する返品・交換の送料は、お客様の負担となります。

■製品以外の費用

代金引換払いを利用された場合の手数料(350円)は、お客様の負担となります。
※製品や購入金額問わず1梱包ごとにかかります。

ハーブとともに 春を迎える。

植物には心とからだを美しく健やかに導くパワーがあります。なかでもハーブは独特の香りや薬効で、古来、私たちの暮らしに役立ってきました。春に向かって少しずつ寒さが和らぐこの時季から、ハーブを取り入れた暮らしを始めてみませんか？



Enjoy 楽しむ

暮らしにハーブを取り入れて心身をリフレッシュ。

ハーブは種類によって使い方もさまざま。毎日の暮らしに簡単に取り入れられる方法をご紹介します。

●料理に

ローズマリーは肉や魚と一緒に焼いたり、つけ置きすることで香り付けとともに臭みを消す効果があります。

●ドリンクに

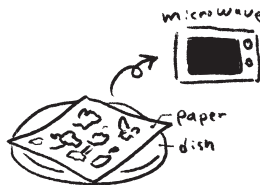
ペパーミントをひとつかみポットに入れ、お湯を注いで3分ほど蒸らすだけでハーブティーに。飲用水やお酒に浮かべるだけでもほんのり爽やかな香りが楽しめます。

●ドライにして保存

イタリアンパセリやローズマリーがたくさん収穫できたら、乾燥させて保存するといつでも使えてお勧めです。

<電子レンジで簡単に>

キッチンペーパーを敷いた皿に葉の部分を重ならないようにして置く。ラップをせず電子レンジで1分程加熱。その後、葉がパリッと乾燥するまで少しずつ加熱する。敷いていたキッチンペーパーを丸めて中のハーブを砕く。



●匂い袋(サシェ)をつくる

乾燥させたハーブをお茶用の紙パックに入れ、テープで止めます。それを引き出しや収納ケースに入れておくと、ほのかに香りが移り、開けるたびに香りを楽しめます。



古布やハンカチで包むと見た目もすてきに。

●お風呂に浮かべる

お好みのハーブ(生でも乾燥でもOK)を洗濯ネットに入れて湯船に投入。ハーブの香りで1日の疲れが癒やされます。

Grow 育てる

植物の生命力に触れることで豊かな心を育む。

植物を育てると、充実感や達成感など心にさまざまなプラスの効果をもたらします。

今回は春植えに適したハーブをご紹介します。種よりも苗から育てたほうが手軽ですが、料理に取り入れる場合は無農薬栽培の苗を選ぶのがお勧めです。

●春植えにお勧めのハーブ



ローズマリー

すっきりとした力強い香りが特長。料理やリースなど幅広く使われる。



ペパーミント

爽やかな香りを持ち、古くから食用や薬用として親しまれている。



イタリアンパセリ

柔らかく苦味がない上、β-カロテンやビタミン・ミネラルが豊富。



ジャーマンカモミール

リンゴのような甘い香りが特長。繁殖力が強く、白い花を咲かせる。



イングリッシュラベンダー

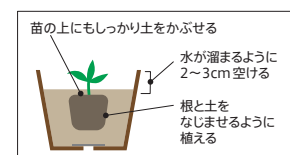
リラックス効果のある豊かな香りと鮮やかな紫色が特長。

●基本の育て方(鉢を使う場合)

鉢は苗よりも2回りくらい大きいものを用意。培養土はハーブ用、草花用を使用。鉢底ネットは小石でも代用可。

<植え付け>

苗の土となじませながら、鉢の中央に苗を置き、水が溜まるように上部を空けて土を入れる。



<水やり・肥料>

水は土の表面が乾いていたらあげる程度に。肥料も植え付けから2~3週間後を目安に控えめにあたえる。

<剪定>

枝が混み合ってきたら、茎に葉を数枚残して剪定を。食用の葉は、花が咲く前に摘み取る。

ミドリムシの故郷は沖縄県石垣島。
 抜けるような青空のもと、
 太陽をたっぷり浴びて育っています。



スーパー・ユーグレナ パラミロンARX 徹底解剖

今やサプリメントだけでなく、化粧品や燃料として、人々の健康や環境保全へと活躍の場が広がっているミドリムシ。そのブームに先駆けて2010年に製品化されたのが「スーパー・ユーグレナパラミロンARX」です。発売から10年を機に、あらためてミドリムシの魅力に迫ります。

「スーパー・ユーグレナ パラミロンARX」の原材料となるミドリムシは「FSSC22000」を取得した株式会社ユーグレナの石垣島の施設で培養されています。
 * 食品安全認証財団 FFSC が開発した食品安全のための国際規格です。この厳格な規格に沿った製造・管理を行うことで、食品の高い安全性を確保しています。



株式会社ユーグレナ
 生産技術研究所
 (沖縄県・石垣島)



スプレードライヤー 遠心分離機

降り注ぐ日差しと、豊かな水。
 好条件に恵まれた石垣島で
 生産。

ミドリムシは一定の気温を下回ると成長が止まってしまうため、年間を通して温暖で、晴れの日が多い石垣島で培養されています。また培養には多くの水が必要となるため、島の中央にそびえる於茂登岳からミネラル豊富な水を得られるこの地は、ミドリムシの安定的な培養に最適な環境です。

世界初の大量培養に成功した
 ミドリムシのバイオニア
 ユーグレナ社から提供。

石垣島で、2005年に世界で初めてミドリムシの食用屋外大量培養に成功したのが株式会社ユーグレナです。ユーグレナ社は「人と地球を健康にする」という理念を掲げ、東京大学が支援する大学発のベンチャー企業としてスタート。栄養価の高いミドリムシはバクテリアやプランクトン、昆虫などにとっては理想的な餌となるため、大量培養は非常に困難で、当初は耳かき1杯分の培養に1カ月かかっていました。その後、さまざまな研究により、安定的な大量培養を可能にしました。

ヘルスケア分野で
 ますます期待される存在に。

ミドリムシが誕生したのは約5億年前。ミドリムシは光合成を行い、細胞を変形させて動くため、植物と動物の両方の性質をもつ生物学的にとっても珍しい存在です。ビタミンやミネラル、アミノ酸など、59種類もの栄養素が含まれていることから、注目を集めました。
 さらに、地球上でミドリムシだけがもつ特有の成分パラミロンが含まれています。ナチュラリープラスはその点に着眼し「スーパー・ユーグレナパラミロンARX」を製品化しました。

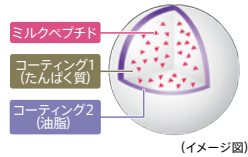
**2019年
 最新研究報告!**

**健康寿命
 にも一役!**

2019年5月に行われた第73回日本栄養・食糧学会にて、ユーグレナ社より「ミドリムシの継続摂取が脳と関係がある」という研究結果が発表されました。

ミドリムシの
 顕微鏡写真

ナチュラループラス独自の成分
フローラペプチド



(イメージ図)

元気をサポート
キシロオリゴ糖



善玉菌と相性抜群の
2つの成分も配合!

フローラペプチドは牛乳のたんぱく質をペプチドまで分解・低分子化し、二重にコーティングしたナチュラループラス独自の成分。

さらに、からだによいオリゴ糖の中でも、少量で効果を発揮する「キシロオリゴ糖」も配合。どちらも善玉菌と好相性でパラミロンの働きをサポートします。

「ユーグレナグラシリスEX55」開発秘話
最重要課題は「収穫タイミングの見極め」

開発で苦労したのが、パラミロン含有率が最も高い収穫のタイミングを見極めることでした。ミドリムシは、培養タンクの中の栄養を取り込んでパラミロンを増やしますが、栄養がなくなると今度は体内のパラミロンを消費し、含有率は下がってしまいます。ミドリムシの状態は1時間でも大きく変わるため、収穫のタイミングを見極めるのは至難の業でした。さらにタンクによってミドリムシの濃度や成長スピードが異なるため、若い研究員2名が石垣島へ送り込まれ昼夜問わず24時間はりついて試行錯誤を続けたのだそうです。



ナチュラループラスは「パラミロン」を多く含む「白のミドリムシ」を採用。毎日のスッキリ*をサポートします。
*健康にとって不要な食習慣を整えることを指します。

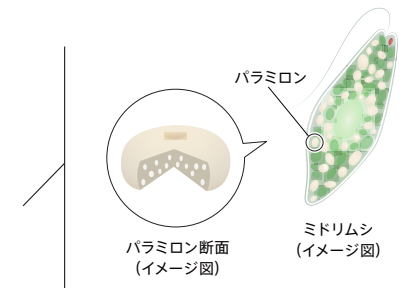


パラミロン含有率は業界トップレベルの55%以上!

ナチュラループラスが目にしたのが、地球上でミドリムシだけがもつ珍しい成分パラミロン。

ミドリムシは無数の穴が開いた特有の成分パラミロンを含んでいます。パラミロンはキノコ類や大麦に多く含まれる「β-グルカン」の一種で、これが食物繊維に似た働きをし、からだに溜まった余分なものをマイナス*します。

*健康にとって不要な食習慣を整えることを指します。



“白のミドリムシ”はパラミロン高含有の証。

「スーパー・ユーグレナ パラミロンARX」に配合しているミドリムシは体内にパラミロンを55%以上も含むことから「ユーグレナグラシリスEX55」と呼ばれています。これはユーグレナ社とナチュラループラスの共同開発で誕生した「パラミロン特化型」のミドリムシ。ミドリムシが生きるためには、パラミロン以外にも必要な栄養素があります。さらに細胞の大きさもある程度決まっているため、からだの半分以上もパラミロンでできているミドリムシの開発は当初不可能といわれていました。それでも試行錯誤を重ね、限界ギリギリまで増やした結果、55%以上という高い含有率を誇るミドリムシが誕生。これは業界トップレベルの含有率です。

もうすぐ発売10周年! 「スーパー・ユーグレナ パラミロンARX」バージョンアップの歩み



スーパー・ユーグレナ パラミロンARX
51.6g(430mg×120粒)

HCA・HCB会員価格 ¥12,500(税込)
HCC定期お得価格 ¥12,500(税込)
HCCその都度価格 ¥13,750(税込)

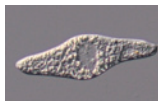
現在「ユーグレナグラシリスEX55」の
認定マークを取得しているのは
ナチュラループラスだけ。



一般的なミドリムシ
パラミロン含有率
15%程度



白のミドリムシ
パラミロン含有率
55%以上

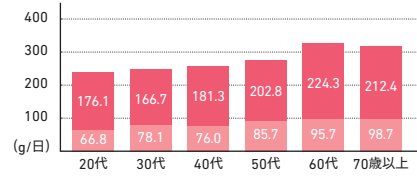


カロテノイドは、なぜ「取ってるつもり」でも不足するの？

理由 1 ストレス、睡眠不足、喫煙や紫外線などの原因により体内のカロテノイド量が減少するから。

理由 2 忙しい現代人は、食生活の乱れ、偏りなどでカロテノイドを多く含む野菜や果物の摂取量が不足しているから。

1日当たりの野菜目標摂取量 350g に対し、
平均摂取量 **288.2g**



■ その他の野菜 ■ 緑黄色野菜
出典：国民健康・栄養調査（平成29年）

そこで“カチックチェック”！！

カチックチェッカーで測定すれば一目瞭然。自分のカロテノイド量を意識することで少しでも生活習慣を見直すきっかけにしましょう。

所要時間は数分。センサーの上に手を置くだけで簡単に測定可能。測定結果は「カロテノイドレベル」として12段階で数値化。



東京・大阪サロンで測定できます！

カロテノイド量をアップさせる食生活のワンポイントアドバイス

調理方法を工夫するだけで…

・β-カロテンなどの脂溶性ビタミンを多く含む野菜は油と一緒に取ると吸収がよくなるので、油で炒めたり、生野菜にはオイルドレッシングをかける



忙しくてゆっくり食べられないときは…

・野菜ジュースや、みかん、ゆで卵など持ち運びできる食材などで補う



外食・コンビニの利用が多い方は…

・1品料理（牛丼・天丼などの丼もののみ）ではなく、複数の食材が取れる定食を選ぶ
・野菜が多いメニューをなるべく選ぶ
・サラダや和え物、お浸し、カットフルーツなどを1品追加する



それでも食事だけではカロテノイドは不足しがち。
効率よく摂取できるサプリメントを積極的に活用しましょう。

からだを芯まで温める入浴のポイント

POINT 1

ぬるめのお湯がお勧め！

熱いお湯は心臓に負担がかかります。また、38～40℃程度のぬるめのお湯につかる方がゆっくりと体温が上がり、からだの芯まで温まることが分かっています。さらに、副交感神経を優位にして、心身をリラックスさせたり、入眠しやすくする効果も。

POINT 2

からだを温めるなら全身浴を！

肩までしっかりつかかる全身浴は、入浴の「温熱・水圧・浮力」の3つの作用が高まるといわれています。ただし、からだに負担がかかるため、心臓や肺に病気のある方は医師に相談を。

POINT 3

湯船につかる時間は15分程度に！

ゆっくり入浴する方が血液の巡りはよくなりますが、長すぎは禁物。のぼせや脱水症状を起こしやすくなるだけでなく、皮膚の水分も蒸発しやすくなります。特に湿度が低い時季は肌の乾燥の原因になります。

全身浴は肩こりを和らげる効果も！

全身浴は筋肉の緊張を和らげるため、肩までお湯につかって肩や首を回すだけでも筋肉がほぐれやすくなります。からだ十分に温まったら、湯上がりに以下の運動をするのも効果的です。

首の運動

首をゆっくりと前後・左右に倒し、大きく回す。

肩の運動

ひじを曲げて脇を開いた状態で肩を前回し&後ろ回し。肩の力を抜き、首をすくめるように肩を上げ下げする。

入浴前後は水分補給を忘れずに！



入浴中は約500～800mLもの水分がからだから失われるといわれているため、入浴の前後は必ず水分を取りましょう。



ぼかぼか、すっきり、すべすべ
キレイと健康、お風呂から。

バスミオ
浴用化粧料 [25g×10包/箱]
HCA・HCB会員価格 ¥6,250 (税込)
HCC定期お得価格 ¥6,250 (税込)
HCCその都度価格 ¥6,900 (税込)

注目の成分

ブルターニュ 海水塩※2

自然のままのバランスで凍結乾燥した、フランス・ブルターニュ産の海水塩を配合。ギュッと凝縮された海のミネラルが、湯上がりのすっきり感とすべすべ肌をかなえます。

※2 保湿・整肌成分

注目の成分

水素化 マグネシウム※1

水素をマグネシウムに溶かし込みました。エイジングケア*に関心が高い方の中で話題の入浴法で、健やかなコンディションに導きます。

* 年齢に応じたケアを指します。
※1 整肌成分

からだの冷えは万病の元。まだまだ冷える今の時季は、入浴でからだを温めることが大切です。毎日の入浴時間を設けることで、冷えの気にならない日々をお過ごしください。

毎日の“ほっこり温浴”で健やかに。

メディア&トピック ~雑誌、新聞などの掲載情報~

ナチュラループラスの会社情報、製品などが以下の雑誌や新聞で紹介されました。
2019年7月~12月までの掲載情報をお知らせいたします。

会社	「訪販ニュース(7月18日号)」に「ナチュラループラスの海外戦略 ハワイオフィスにサロン開設」に関する記事が掲載されました。
会社	「日本流通産業新聞(7月18日号)」に「ナチュラループラス田嶋氏がYKCビジネスセミナーで講演」に関する記事が掲載されました。
会社	「日本流通産業新聞(10月3日号)」に「新教育プログラム導入で新規会員が増加」に関する記事が掲載されました。
会社	「健康産業新聞(10月16日号)」に「ナチュラループラス フェスタ 2019開催」に関する記事が掲載されました。
会社	「日本流通産業新聞(10月17日号)」に「カロテノイドレベル測定器を導入」に関する記事が掲載されました。
会社	「訪販ニュース(10月17日号)」に「新社長に田嶋隆志常務が昇格」「カロテノイド測定機器を開発」に関する記事が掲載されました。
製品	「健康産業新聞(11月20日号)」に「『IZUMIO』9年連続売上No.1を達成 インドネシアでの販売もスタート」に関する記事が掲載されました。
会社	「月刊ネットワークビジネス(11月号)」に「今期の戦略や海外展開の状況」などに関する対談記事が掲載されました。
製品	テレビ埼玉・千葉テレビの番組『Girls Happy Style』で「スーパー・ルテイン」ブランドが紹介されました。
会社	「訪販ニュース(12月19日号)」に「田嶋社長に聞く『原点回帰』政策」「キーワードは『原点回帰』、ナチュラループラスのフィールド政策」に関する記事が掲載されました。

- 雑誌や新聞に掲載された情報をセールストークにしたスポンサー活動は、医薬品医薬機器等法に抵触するため行わないでください。
- 著作権の関係上、雑誌や新聞などの掲載内容について、弊社ではご案内できかねますのでご了承ください。

Information

ナナちゃん LINE スタンプ販売中

製品相談室 LINE スタンプ「相談室でございます vol.1~3」が好評販売中! 皆さまぜひご利用ください。
LINE スタンプの売上は CSR 活動に活用させていただきます。

スタンプ一例



購入方法

LINE アプリを立ち上げ
「スタンプショップ」を選択

「ナチュラループラス」で検索

「クリエイターズ」を選択

春の行事に合わせて、 ちらし寿司とおはぎはいかがですか?

少しずつ寒さが和らぎ、ひな祭りやお彼岸など家族や仲間と集まる機会が増える季節ですね。
そんなときのおもてなしにぴったりの、簡単にできておいしい、ちらし寿司とおはぎをご紹介します。



調理例



国産の人参、椎茸、かんぴょう、蓮根、油揚げを使用したまるやか仕立てのちらし寿司の素。温かいご飯に混ぜるだけで、おいしい五目ちらし寿司が簡単にできます。おにぎりにしたり、行楽弁当に入れるのもお勧め。楽しい食事の場がより華やきます。

61015
国産野菜の五目ちらし寿司の素
2合用

ユニマルシェ会員価格: 496円(税込)
標準小売価格: 540円(税込)

8% OFF

【つくり方】

- ①炊きたての2合のご飯を熱いうちに大きめの器に移して広げ、すし具をご飯全体に振りかけてください。(具の汁も入れます)
- ②うちわであおぎながらよく混ぜ合わせてください。適度に冷ますとご飯につやがでます。
- ③皿などに盛り付け、別添の海苔を振りかけて出来上がりです。お好みで錦糸卵、絹さや、甘酢しょうがなどを添えてください。
※開封後は一度で使い切ってください



おはぎは、小豆の粒が萩の花の咲き乱れるさまに似ているところから「萩の餅」と呼ばれ、そこから「御萩(おはぎ)」と呼ばれるようになりました。※諸説あり
北海道産小豆と岩手県産のもち米を使用して作ったふるさとの味です。
冷凍ですので好きときに召し上がっていただけます。



常温で自然解凍して、そのまま召し上がってください。
解凍時間は約2時間(室温25℃の場合)が目安です。

50151

冷凍 <芽吹き屋>おはぎ 50g×6個

8% OFF

ユニマルシェ会員価格: 633円(税込)
標準小売価格: 690円(税込)



対象のクレジットカードでお支払いいただくと **5%還元**

キャッシュレス・消費者還元事業
消費者還元期間: 2020年6月30日まで

ユニマルシェ LINE 公式アカウント



LINEの「友だち追加」から「QRコード」で登録してね

お客様センター

フリー 0800-888-8877

(平日10時~17時 土・日・祝日休み)

ショッピングサイト ▶ <https://unimarche.jp/>
Eメール ▶ info@unimarche.jp

登録無料



お買い物にはユニマルシェの会員登録が必要です。

クロスワード

今月号のFrais(フレ)、楽しんでいただけましたか？
最後にクロスワードパズルで、アタマを鍛えましょう。

抽選で
10名さまに
プレゼント



AからFのマス目をつないでできるキーワードをお答えください。
正解者の中から抽選で10名さまに「ルーテ ボディバー」1個をプレゼントいたします。

パズル制作/ニコリ

ヨコのカギ

- はじめまして、どうぞ○○○○○○のほどを
- 味を感じる部位
- とれたての魚介類などが売られている
- データ化されたお金
- 英語でロック。音楽でも施設でもありません
- 県庁所在地は那覇市
- 監督の的確な○○でスムーズに進行した
- 音を感じる部位

タテのカギ

- 牡羊座と双子座の間は○○○座
- によりをかけて料理をつくりました
- 計ではなかったけど、平熱だったよ
- 海水からつくることある調味料
- 煎餅も金平糖も羊かんも
- 相撲部屋に所属しています
- 周りを水に囲まれている
- 毎度○○○○のちり紙交換です
- すれすれの端つこ
- 覗くと自分の顔が見えます。バック○○○



【今月のヒント】 温暖な気候です

応募方法
会員番号(ヘルスケア倶楽部でご購入の方はお客様番号)・氏名・ペンネーム(ご希望の方のみ)・住所・答え・今月号でよかった記事(複数可)・製品や弊社に関するご意見(任意)を、はがきかFAXまたはEメールにて以下までお送りください。Eメールご利用の方はQRコードからご応募いただけます。

宛先
郵便：〒106-6035 東京都港区六本木1-6-1 泉ガーデンタワー35階
株式会社ナチュラルプラス Frais(フレ)「おたより」係
FAX：03-6230-2455 Eメール：frais@naturally-plus.co.jp

応募締切 2020年4月30日(木) *郵便：当日消印有効 FAXとEメール：当日必着



* Frais(フレ)編集部にお送りいただいた皆さまの個人情報は株式会社ナチュラルプラスにて適正かつ厳重に管理させていただきます。
* 当選者発表の際、氏名、お住まいの都道府県を掲載させていただきます。ペンネームでの掲載をご希望の方は、ペンネームもお書き添えください。

Vol.218(12月号)の答え



「AND」2本

Vol.218(12月号)ご当選者発表

- | | |
|---------------|---------------|
| 阿部 脩子さん(宮城県) | 岩田 浜枝さん(山口県) |
| 中村 勝与さん(奈良県) | 平松 信之さん(埼玉県) |
| 岩水 スミ子さん(大分県) | 岩田 将さん(神奈川県) |
| みかんさん(大阪府) | 大上 里子さん(山口県) |
| 杉本 千津さん(静岡県) | 多田 紀代子さん(兵庫県) |

Frais Café

このコーナーは、お手紙を通じた、読者の皆さまとFrais(フレ)編集部とのコミュニケーションスペースです。今月は、2019年10月号・11月号に寄せられたお手紙を紹介します。

K・Nさん (沖縄県)
キャラクターの名前がナナちゃんって私のことみたいでうれしいです!

O・Kさん (青森県)
LINE スタンプのナナちゃんと一緒にいるのは妖精?パートナー?

キャラクターの名前がかわいいですね! 私の娘もナナちゃんと呼ばれてます★

K・Mさん (沖縄県)

皆さまにナナちゃんが愛されていてとてもうれしいです! これからもナナちゃんをよろしく願っています。ちなみにLINEスタンプのナナちゃんと一緒にいるのはナナちゃんのお友達の水の妖精です。気分やシーンごとのスタンプがたくさんあるので、ぜひ使ってみてください。

M・Mさん (北海道)
月1回「ウォーキング & ランチの会」に参加しています。ウォーキングでは「IZUMIO」を飲みながら歩いています。おいしい!

「ウォーキング&ランチの会」楽しそうですね!暖かい日も多くなってるのでしっかり水分補給して、今後も元気に運動やおいしいお食事を思う存分、楽しんでください!

NP FAN'S TV生放送

ビューティ製品 テレショップ

ビューティコーディネーター藤本による製品紹介!
会員の方は生放送を見ながら、その場で電話注文ができます。この機会をお見逃しなく!!

〈生放送をご覧の方〉
豪華特典
があるかも!?

3月26日(木)
20時~21時

Twitterで#npfanstvでつぶやくと、
その場で藤本がご質問にお答えします!

<NP FAN'S TVとは>

24時間いつでもどこでも視聴可能で「ビジネス」「製品」「イベント」「事業説明」「生放送」とさまざまなコンテンツを100番組以上ご用意しております。

<視聴方法>

NDS内の「NP FAN'S TV」バナーをクリックして案内に従って登録してください。登録日の翌営業日から視聴できます。

SMILE FOR KIDS

"100円の思いやり"を子どもたちへ。

製品ご注文時にプラス100円のお申し込みで、子どもたちを笑顔にすることができます。ぜひ「こども基金」にご参加いただき、世界中に笑顔の輪を広げませんか。

現在の基金残高
(2020年1月15日時点)

¥ 1,631,970

1口100円のこども基金を29人の方が1年間継続いただく、開発途上国の女の子を1人サポート*することができます。
*認定NPO法人 ルーム・トゥ・リード・ジャパンによる女子教育プログラムの場合

こども基金のお申し込み

テレフォンオーダー ☎0120-934-258
受付時間：平日9時~18時(土・日・祝日休み)

こども基金・活動について

詳細は、公式ホームページTOP画面「CSR」▶「こども基金」をご覧ください。

紹介VTR

製品をご使用いただく際の注意点

スーパー・ルテイン ミルトプラス、スーパー・ルテインについて

「スーパー・ルテイン」は、カロテノイド研究の第一人者、フレデリック・カチック博士推奨レシピを採用し、現代人のカロテノイド不足を効率的に補い、さまざまな側面から健康をサポートするマルチカロテノイドサプリメントです。「スーパー・ルテイン ミルトプラス」は、「スーパー・ルテイン」のレシピはそのままに、さらに国際特許*成分“ミルトジェノール®”を組み合わせたナチュラループラスのフラッグシップです。



- 「スーパー・ルテイン ミルトプラス」「スーパー・ルテイン」は、病気の改善や予防を目的とした医薬品ではありません。
- 「スーパー・ルテイン ミルトプラス」「スーパー・ルテイン」は“栄養機能食品(ビタミンE)”です。ビタミンEは、抗酸化作用により、体内の脂質を酸化から守り、細胞の健康維持を助ける栄養素です。摂取により疾病が治癒したり、より健康が増進したりするものではありません。1日の摂取目安量を守ってください。

* PCT国際特許出願制度により、特許協力条約に加盟している国に出願し、複数の国で認められた特許

会員の皆さまへ

食生活は、主食、主菜、副菜を基本に、栄養のバランスを心掛けることを第一として、健康食品は栄養補給や健康の維持のために召し上がってください。ヘルスケア製品は病気の治療もしくは予防または症状の改善を目的とした医薬品ではありません。

製品に対する正しい知識をもって、ナチュラループラスの製品を皆さまの日常生活に上手にお役立てください。

本件についてお気付き・ご不明な点がございましたら、製品相談室もしくは消費者相談窓口までお気軽にお問い合わせください。

製品相談室 製品・健康に関するお問い合わせ
0120-936-329
 受付時間：平日10時～17時(土・日・祝日休み)

消費者相談窓口 ご不明点・お困り事に関するお問い合わせ
0120-919-895
 受付時間：平日10時～18時(土・日・祝日休み)

特定商取引法に基づく表示

(2019年10月1日現在)

■ 製品・役務の種類

- ①保健機能食品(栄養機能食品) ②清涼飲料水 ③健康補助食品 ④シャンプー、化粧品など ⑤ナチュラループラスグッズ(会員が勧誘活動の際に使用する販促品および日常生活用品) ⑥電力供給サービス ⑦有機農産物、国産水産物、国産畜産物、無添加食品、食用油、調味料、日用品 ⑧共済(総合保障共済、医療保障共済、交通事故相互共済、介護・認知症共済) ⑨電気通信サービス
- ※①～⑨は業務提供誘引販売取引となります。
- ※なお、⑥の役務は、ナチュラループラスが業務委託を受けている株式会社ユニヴァ・ジャパンが提供するものです。
- ※⑦はナチュラループラスが業務委託を受けているユニヴァ・マルシェが提供するものです。
- ※⑧はナチュラループラスが業務委託を受けている株式会社ユニヴァ・ソーシャル・コマースを介して、ユニヴァ共済共同組合が提供するものです。
- ※⑨の役務は、ナチュラループラスが業務委託を受けている株式会社ユニヴァ・コミュニケーションズが提供するものです。

■ 特定負担に関する事項

- ①ナチュラループラスとUNIVA CAPITALグループのビジネス活動(スポンサー活動など)とHCCなどの紹介活動が行える会員(以下 HCA)
 会員登録料5,000円追加ポジションの場合は会員登録料3,000円(1ポジション1回のみ)
- ②HCCなどの紹介のみが行える会員(以下 HCB)
 会員登録料1,000円+12,500円以上のナチュラループラス製品代金
- ③HCBからHCAへの会員種別変更
 会員種別変更料5,000円
- ※ナチュラループラス製品は、別途送料はかかりません。販促品・グッズに関して購入金額問わず1梱包ごとに全国一律600円(税込)の送料がかかりますが、NP製品と同時購入し、同梱できる場合は、送料はかかりません。
- ※こども基金の製品には100円が加算されます。前記③のナチュラループラスグッズは、新規登録や有効期間維持のためにご購入いただく必要はありません。
- ※価格はすべて税込金額です。

■ 業務提供誘引販売取引の提供条件

- UNIVAでんき：HCA、HCBが紹介できます。加入の条件はありません。
- ユニマルシェ：HCAがユニマルシェの紹介、ユニマルシェ商品の小売ができ、HCBは、ユニマルシェ商品の購入のみです。
- ユニヴァ共済：加入できるのは、食料品の無店舗小売業を行っている法人、もしくは個人事業主です。加入には初回のみ組合出資金500円が必要です。
- ユニヴァ・モバイル：HCAが紹介できます。加入の条件はありません。

※特定負担、特定利益の詳細に関しては、最新の概要書面2019年10月1日版をご確認ください。
 特定商取引に関する法律や医薬品医療機器法等など、コンプライアンスに関するご不明点はコールセンター0120-989-329までお問い合わせください。

■ 統括者の名称、住所および電話番号

株式会社ナチュラループラス
 〒106-6035 東京都港区六本木1-6-1 泉ガーデンタワー 35階
 代表取締役 名越 隆昭
 電話番号：0120-989-329

■ 特定利益の計算方法(報酬)

報酬(特定利益、業務提供利益)は、ナチュラループラスが販売する製品にはポイントと呼ばれる数値、および弊社と提携している企業(以下提携企業)が販売する商品や役務・サービスの購入実績により計算し支払われます。(ボーナス、キャッシュバック共通)

【条件1】あなたが特定商取引法ならびに関連法規、「会員規約」を遵守し、弊社との信頼関係のもと健全なビジネス活動を行っていること。(ボーナス、キャッシュバック共通)

【条件2】あなたがポイントの発生するナチュラループラスの製品、UNIVA CAPITALグループが提供するサービスおよび商品(10,000ポイント以上購入して受け取り、有効期間が発生していること。(ボーナス、キャッシュバック共通)

- 【条件3】あなたがHCBであること(キャッシュバック)
- 【条件4】あなたがHCAであること。(ボーナス、キャッシュバック共通)
- 【条件5】あなたが直接紹介した人が1人以上いて、かつそのうち1人以上に有効期間があること。(ボーナス、キャッシュバック共通 /HCAのみ)
- 【条件6】各種ボーナスの取得条件や規定のポイントを満たしていること。(ボーナス/HCAのみ)
- 【条件7】会社が会員の健全なビジネス活動のために適宜行う、「概要書面」「会員規約」等の改定やその他重要な決定事項の通知が、あなたに常に届く状態であること。(ボーナス、キャッシュバック共通)

※上記条件の「あなた」とは、ボーナス、キャッシュバックを受け取るポジション(同一名義追加ポジションを含む)のことを指します。

※【条件7】の通知が会員都合により届かない状況にある場合、その会員が健全なビジネス活動が可能かをナチュラループラスにて審議し、不可能との結論になった場合、ナチュラループラスは報酬の支払いを停止することができます。また、ビジネス活動が行われていない場合や、関連法規や会員規約に違反した、または、ナチュラループラスとの信頼関係を崩す行為が発覚した場合は、その事実確認の期間においても、ナチュラループラスは報酬の支払いを減額ならびに停止することができます。

■ 製品・商品名

スーパー・ルテイン ミルトプラス、スーパー・ルテイン、イズミオ、スーパー・ユウグレナ パラミロンARX、AND、ピュリフィカ、ピュリフィカBB、ラクトエア、ビューティケア製品、ナチュラループラスグッズ、ユニマルシェ取扱商品、ユニヴァ共済取扱商品、ユニヴァ・モバイル取扱商品

ナチュラループラス製品一覧

製品タイプA

 製品番号 01 スーパー・ルテイン ミルトプラス 55.2g(460mg×120粒)	 製品番号 65 IZUMIO 48パックセット 200mL×48/パック	 製品番号 35 AND 清涼飲料水 [50mL×10本]
--	--	--

製品タイプB

 製品番号 02 スーパー・ルテイン 54g (540mg×100粒)	 製品番号 03 IZUMIO 200mL×30/パック	 製品番号 04 ★スーパー・ユウグレナ パラミロンARX 51.6g (430mg×120粒)	 製品番号 08 ピュリフィカ FIRE オリジナルフレーバー 291g (9.7g×30袋)/箱
 製品番号 07 ピュリフィカ BB 600mL (20mL×30袋)/箱	 製品番号 21 LIFTANT 美容液 [30mL]	 製品番号 32 オラージュ リッチフォーミュラ 化粧水・美容液 [60mL]	 製品番号 33 オラージュ グレイシャス クリーム クリーム [30g]

製品タイプC

 製品番号 31 オラージュ クレンジングプラス メーク落とし・洗顔料 [200mL]	 製品番号 34 オラージュ UVメイクアップ ベースクリーム メーク落とし・化粧下地 SPF50+・PA+++ [30g]	 製品番号 51 ★バスミオ 浴用化粧料 [25g×10包/箱]
--	---	---

製品タイプD

 製品番号 11 ラクトエア 30g(1g×30粒)/袋	 製品番号 41 ルーテ ヘアピュリファイア シャンプー [180mL]	 製品番号 42 ルーテ ヘアマスク トリートメント [160g]
 製品番号 43 ルーテ ボディソープ ボディソープ [200mL]	 製品番号 44 ルーテ ボディバー 化粧石けん(粹練り) [標準重量90g]	<div style="border: 1px solid black; padding: 5px; text-align: center;"> ★…今月の特集製品 </div>

製品タイプ	ポイント	HCA・HCB		HCC 全製品代金引換手数料 ^{※1} 350円	
		価格(税込)	代金引換手数料 ^{※1,2}	定期お得価格(税込)	その都度価格(税込)
A	15,000	¥18,000	—	¥18,000	¥19,800
B	10,000	¥12,500	—	¥12,500	¥13,750
C	5,000	¥6,250	○	¥6,250	¥6,900
D	2,500	¥3,150	○	¥3,150	¥3,500

※1 代金引換手数料は1梱包ごとに350円です。 ※2 代金引換手数料がかからない製品と同梱の場合は、無料となります。