

怒りと笑顔のマネジメント術



ヘルスケアのリーディングカンパニーとして。
“唯一無二の製品”へのあゆみ

怒りと笑顔のマネジメント術

怒りやイライラの感情は、急に爆発したり、大きなストレスとなったりして、家族や職場、友人関係などに悪影響を及ぼします。

なかなか切り替えることが難しい、

そんな怒りの感情と上手に付き合うコツをご紹介します。



なぜ怒りの感情が生まれるのか？

怒りの感情の原因は、主にあなたの価値観の中にある「理想と現実のギャップ」からくる不安やとまどい。「〜するべき」「〜のはず」などのこだわりや「〜してほしい」という願望が思いどおりにならないときにイライラしたり、怒りの感情が生まれやすくなります。

現代社会で注目される「アンガーマネジメント」

「アンガーマネジメント」は、怒りの感情が生まれたときに、それに支配されることなく冷静に状況を判断できるようコントロールする心理教育のこと。1970年代にアメリカで生まれたといわれていますが、価値観の多様化やハラスメントが問題になっている近年注目され、メディアで取り上げられたり研修会や講習会が行われたりしています。円滑なコミュニケーションが求められるビジネスの場や、家庭生活に取り入れている人が増えています。

自分なりに「怒り」と付き合う方法を見つけよう

怒りは攻撃性の強い感情ですが、決して悪いだけのものではありません。例えば試合に負けた悔しさや自分への怒りは、新たなやる気を生むエネルギーにもなるからです。ただ怒りを回避したり抑え込むのではなく、意識を変えていくことが大切。P3を参考に、自分に合う「怒り」との付き合い方を見つけてください。

怒りやストレスと上手に付き合うコツ

1

6秒ルールを心得る

怒りのピークは6秒間といわれています。



この間の言動は感情的になるので、怒りをそのまま相手にぶつけてしまいがち。怒りを感じたら息を深く吸って6秒待ってみましょう。

2

怒りの原因と

物理的に距離を置く



怒りの原因となるものが目の前にあると気持ちを切り替えるのが難しいもの。その場から立ち去り、トイレに行ったり、外に出るなど物理的に離れると少し冷静さを取り戻せます。

3

思考を止める

カットとなった瞬間に真っ白な空間を思い浮かべ、思考を停止させると怒りの連鎖を防ぐことができます。

4

紙に書き出す



頭の中の感情を文字にして「見える化」。??モヤモヤした思いを吐き出せると同時に、自分自身を客観視できるので、怒りの感情の軌道修正ができます。書き出した紙はゴミ箱へ捨てればよりスッキリ。

5

気持ちが楽になる 言葉を唱える



「まあいいか」「大したことじゃない」など気持ちを切り替えられる言葉を用意しておいて、イラッとしたときに心の中で唱えます。好きな食べ物や自分のペットなど落ち着くものの名前でもOK。

6

相手の言動は

コントロールできないと悟る



!!! そもそも自分がコントロールできない相手に対して、怒ったりイライラしたりするのはムダだと思いを变えるのも手。怒りの感情を切り離すことにつながります。

7

温かい飲み物を飲む



温かい飲み物にはからだの緊張をほぐす効果が。幸せホルモンといわれる「セロトニン」を生成するのに欠かせない必須アミノ酸のトリプトファンと、リラックス効果のあるテオブロミンを含むカカオと一緒に取れるミルクココアもお勧め。

8

しっかり睡眠・食事・運動を



セロトニンをつくり出すためには健やかな生活習慣を維持することも大切。質のよい睡眠を取って起床時は朝日を浴び、なるべく決まった時間にゆっくりと食事を楽しみましょう。ウォーキングなどの一定のリズムを刻む運動もセロトニンの分泌を促します。

9

嘘でもにっこり笑ってみる



ストレスを感じたら無理をしてでもにっこりと笑顔をつくってみましょう。近年の研究で意識的でも笑顔をつくることで副交感神経が優位になり、セロトニンが分泌されたり、免疫力がアップすることが分かっています。

10

自然の音を聞く



好きな音楽はもちろんですが、小鳥のさえずりや木の葉が風にゆれる音、波の音など、自然の音も気持ちを落ち着かせる効果があります。

始まりは独自の着眼点

～1990年代 スーパー・ルテイン誕生までの時代

99-

ヘルスケアの
リーディング
カンパニーとして。

唯一無二の製品へのあゆみ

常に先進性のある成分に着目し、質の高い製品を生み出してきたナチュラルイープラス。中でも多くの方々にご愛用いただいている「スーパー・ルテイン」「イズミオ」「スーパー・ユーグレナパラミロンARX」3ブランドの歴史を振り返り、未来を展望します。

1983、89年

カチック博士がアメリカ農務省で
カロテノイド研究をスタート！

当時注目されていたのは、からだの中で
ビタミンAに変換されるα-カロテンや
β-カロテンばかり。そんな時代にフレ
デリック・カチック博士は、50種類以上も
のカロテノイドを発見し、カロテノイド研
究の第一人者の名をゆるぎ
ないものに。

1984年

緑黄色野菜に関する
研究が注目を浴びる



国際カロテノイド会議で、カチック博士が
「緑黄色野菜に含まれるカロテノイドの
分布」に関する研究結果を発表し、ルテイン
がこれらの食品に含まれる主要なカロ
テノイドであることが示された。それを
きっかけに世界でルテインが注目され始
める。

1996年

「FloraGLO®ルテイン」の誕生により、
ルテインが世界中から注目される

「スーパー・ルテイン」に使用している
「FloraGLO®ルテイン」は、品種改良を
繰り返し、ルテインとゼアキサントンの含
有量を増やしたアフリカン
マリーゴールドから抽出・
結晶化された
もの。



1999年

「スーパー・ルテイン」発売
カロテノイドサプリメントの先駆け！



初代「スーパー・ルテイン」

サプリメントといえばビタミン剤が主流
だった時代。複数のカロテノイドをバラ
ンスよく組み合わせた、マルチカロテノイ
ドの「スーパー・ルテイン」は、時代の一
歩先ゆく存在に。

5億年前

ミドリムシ誕生！

原始の地球で初めて
誕生した生物の一つ。



1660年代

オランダのレーウエンフックが
ミドリムシを発見！

以降、ミドリムシに関する研究が始まる。

1993年

エネルギー・環境問題の解決を
目指してミドリムシを利用する
国家プロジェクトが始動

ミドリムシを大量培養して食料やエネ
ルギー源として利用し、二酸化炭素の削減
を行う「ニューサンシャイン計画」が始動。
大量培養がかなわず、計画は2000年
に終了。

品質の証となるエビデンス

2000年代 IZUMIO 登場の時代

2000

'09 '08 '07 '06 '05 '04 '03 '02 '01 '00

2006年
ルテインと
ゼアキサンチンの
有用性が試験で認められる

眼科医エミリー・チュウ博士の提案で、4000人もの被験者が参加した「FloraGLO®ルテイン」を使用した大規模なヒト試験が米国で実施され、ルテインとゼアキサンチンの有用性が確認された。

第二の製品を生むべきか!? 経営陣の苦悩

2006年当時、ナチュラループラスの役員会では大ヒットした「スーパー・ルテイン」の後に続く製品を出すべきか悩んでいました。幾度も議論を重ね、やはり第二の製品にチャレンジすることとなり、着目したのが人間の生命維持に欠かせない「水」でした。水に何かを溶解させることで、より自然な形でからだに取り入れることができるのではないかと、という結論に至ったのです。

「イズミオ」発売の翌月、生物医学分野で著名な学術誌「Nature Medicine」で水素の有用性が発表された。1冊に掲載されるたった3つの論文の1つに選ばれたことで注目を浴び、これをきっかけに大学や医療機関で水素水の研究が進められることに。

2007年
「イズミオ」発売
後を追うように
水素の有用性が発表される



初代「IZUMIO」

2001年
「FloraGLO®ルテイン」の安全性が
国際基準で認定



ケミン・インダストリー社より、2000年よりアジア MLM 業界において FloraGLO®ルテイン 取扱量 No.1 の認定を受ける。
※*FloraGLO/FloraGLO Premium Sealはケミン・インダストリー社の商標です。

2000年代初め
「奇跡の水」に
含まれていた
「水素」に着目

フランスのルルド、ドイツのノルデナウ、メキシコのトラコテなどで奇跡の水として知られていた水の分析が進み、これらの水に共通して含まれていた「水素」にナチュラループラスが着目する。



2009年頃
ミドリムシクッキーがテレビ、雑誌などで注目される

2009年
ナチュラループラスがミドリムシに着目

ユーグレナ社との製品開発に向けて、強カタックを組む。

創業したばかりのユーグレナ社が、ミドリムシの食用屋外大量培養に世界で初めて成功。これまで1カ月、に耳かき1杯分程度の収穫量だったのが、乾燥した状態で66kgのミドリムシの収穫が可能に。



屋外の培養場

2005年
ミドリムシのバイオエナ
ユーグレナ社が「世界初ミドリムシの
食用屋外大量培養に成功！」

2000年
ミドリムシの可能性に気付く！

現・株式会社ユーグレナの出雲社長がミドリムシの可能性に気付く、大量培養の実現に向けて奔走。2005年に当時勤めていた銀行を辞めて会社設立。



株式会社ユーグレナ 代表取締役社長 出雲亮氏

サプリメントの理想を追求

2010年代 パラミロン登場の時代

'19 < '18 < '17 < '16 < '15 < '14 < '13 < '12 < '11 < '10

2010年「見る」ことへの健康意識が高まる

高齢化社会やパソコン・スマートフォン
普及によって「見る」ことに関する健康を意
識する人が増え、それに伴ってルテインや
ゼアキサンチンへの関心も高まり始める。

2012年

国際特許*成分を加えた
フラッグシップ製品

「スーパー・ルテインミルトプラス」発売



初代「スーパー・ルテインミルトプラス」

「スーパー・ルテイン」の黄金レシピはそのま
まに、国際特許*を取得した画期的な成分「ミルト
ジエノール®」をプラス。新たなフラッグシ
ップ製品が誕生した。

*P.C.I.国際特許出願制度により、特許協力条約に加盟している国
には出願し、複数の国認められた特許。



松樹皮エキス
<ピクノジェノール®>



ビルベリーエキス
<ミルトセレクト®>

2019年

カチック博士が推奨する

6つのカロテノイドを採用！

時代の変遷に合わせて、カロテノイドの理想形を目指し、新たにβ-クリプトキサンチンを配合。また、ルテインとゼアキサンチンの配合比を理想的な5対1*に。

2016年

水素ブーム到来！

水素水が話題となり、さまざまな水素水の商品がコンビニでも販売されるようになる。

水素水の製造技術に関する特許を取得

気体だけを通す特殊な膜を使用した「膜溶解法」で水素を溶かし込み、真空にしたアルミパウチに高い圧力をかけながら水素水を充填する製法で特許を取得。



2018年

「水素水」に関する論文が発表される

論文が発表される

「イズミオ」を使用した試験結果が「American Journal of Food and Nutrition」に掲載される。執筆にはナチュラープラスとも関わりの深い、カリフォルニア分子医学研究所のニコルソン教授や太田教授が携わる。

2010年

ユーグレナ社との共同開発が実現！
独自の視点で「パラミロンARX」発売

まだ「ミドリムシ」が広く認知されていないときに、ミドリムシだけがもっている「パラミロン」に着目！通常よりパラミロンを多く含むミドリムシを採用した。

2012〜2015年

パラミロンの含有率を増やすべくミドリムシを品種改良

ユーグレナ社との共同開発により、ミドリムシ特有の成分であるパラミロンの含有率を高めていき、2015年には45%以上に。それに合わせて製品名を「スーパー・ユーグレナパラミロンARX」に改める。

2015年頃

ミドリムシブーム到来！

2018年

パラミロンを55%に！

パラミロンを限界ギリギリまで増やしたミドリムシ「ユーグレナグラシリスEX55」が誕生。55%以上という高い含有率は業界トップレベル。



パラミロン断面
(イメージ図)

ミドリムシ
(イメージ図)



初代「パラミロンARX」

これからもベストセラーでロングセラー

2020年代 時代のニーズに寄り添いつつ進化

'22 '21 '20



体内のカロテノイドレベルを簡単に測定できる画期的なデバイス「カチックチエツカー」を導入。
食生活など生活習慣による影響や、サプリメントの補給による数値の変化を見える化することで、サプリメントを取り続け、健康促進の一助となることを目指した新たな試み。



2020年
カロテノイドの可能性が拡大



新配合のβ-クリプトキサンチンは温州みかんに多く含まれ有用性が期待されている。

*原料規格値として

* 日本国内水素水市場生成機器、サプリメントを除く2010〜2021年ブランド別売上No.1 (2010〜2019年度)、イズミオの売上、2020〜2021年度、イズミオおよびオレミオの売上合計。各種公開情報および主要対象事業者に対するアンケートに基づき推計。イブンス株式会社調べ(2022年8月)

2022年
12年連続売上No.1* 達成

「イズミオ」が12年連続で水素水市場売上No.1を達成。「選ばれる水素水」の証となっている。



2021年
水素溶存率 3.3 ppm*1
累計出荷本数 3億本*2 を突破

高濃度水素水にオリブ葉抽出物ハオレアビータVを配合した、スポーツユーザーにトリシヨン水素水「オレミオ」を発売。

2020年
「オレミオ」発売

高濃度水素水にオリブ葉抽出物ハオレアビータVを配合した、スポーツユーザーにトリシヨン水素水「オレミオ」を発売。



2022年
栄養問題解決のプログラムに協賛

ユグレナ社がバングラデシユの子どものための栄養問題解決を目指す「ユグレナ GENKI」プログラムに賛同。スーパー！ユグレナ パラミロン ARX-1本の売り上げごとに10円が本プログラムに拠出され、子どもたちに栄養豊富なユグレナクッキーを届けている。

2021年
ミドリムシが エネルギー・環境問題 解決の一助に

ミドリムシ由来油脂を使用したバイオジェット燃料を搭載した民間航空機が初フライトを実現。



ユグレナ社認定の「ユグレナグラナリス EX55」マークを取得しているのはナチュラリープラスだけ。



貧困による負の連鎖を断ち切る



ナチュラリープラス
こども基金

女子教育を！

「ナチュラリープラス こども基金」の支援先である認定NPO法人 ルーム・トゥ・リード・ジャパンは「子どもの教育が世界を変える」という信念のもと、開発途上国の子どもたちに識字教育や女子教育などを行っています。現在、世界には学校に通っていない少女が9800万人以上いるといわれている中、女性の地位向上を実現するためには「教育」が唯一の、そして最良のアプローチ。ナチュラリープラスはそんな女子教育プログラムの活動に賛同し、一人でも多くの少女が教育を受けられるよう、支援を行っています。

母親からの連絡が途絶え、経済的・精神的な貧困に！

ルーム・トゥ・リードの女子教育プログラムのメンターであるウィンディヤさんが初めて家庭訪問したとき、マニーシャさんの家は工事途中のまま放置された状態でした。家庭訪問を繰り返すうちに、彼女のお母さんは海外で家政婦として働いていること、しかし家を建てるための仕送りは最初だけですぐにストップしてしまい、連絡も取れないことなどが分かったのです。貧しさから一家は周囲の嘲笑的的となっていて、内気だったマニーシャさんは、学校にもほとんど行かず、勉強への興味もなく、周囲とも距離を置いていました。お父さんは、教育には協力的だったものの、子どもたちをどう導いたらよいか分からなかったそうです。



マニーシャさん (写真右)

写真左: コミュニティメンターのウィンディヤさん

スリランカに住むマニーシャさん。ルーム・トゥ・リードの女子教育プログラムと、コミュニティメンターであるウィンディヤさんのサポートを受け、現在は「大学へ行くこと」を目標に掲げています。

毎日学校に通い、家事を手伝い、本を読むように

そんな彼女を導いたのが、ウィンディヤさんでした。ライフスキルセッションで自信を取り戻し、自分のコントロールの及ばない問題に対処する方法を学び、グループメンタリングセッションによって、仲間たちから公平に扱われるようになりました。マニーシャさんは、毎日学校に通い、家事を手伝い、本を読んで過ごすようになり、彼女を育ててきたおばあさんはその成長ぶりをとっても喜んでいました。



“自分の意志で生きる力”
をつけるために。

スリランカでは毎年約**82万人**が
家政婦として海外へ

スリランカでは、毎年約82万人がマニーシャさんのお母さんのように家政婦として移住していると推定されています。そして過酷な労働環境のもと、低賃金で働かされることが問題になっています。移住した女性たちの家族は苦しみ、少女たちがきょうだいの世話をするために学校を中退したり、早婚をして10代で妊娠したりする例が後を絶ちません。少女たちが十分な情報を得た上で自分自身で意思決定ができるようになるために、女子教育プログラムでライフスキルを学び、質の高い中等教育を受けることが必須なのです。

コロナ禍で革新性を高めた
ルーム・トゥ・リードの女子教育プログラム

コロナ禍による経済の悪化は児童婚を増やし、オンライン授業への移行が、家事負担を増やすことにつながって、学校を中退したり、教育を継続できなくなるケースが増えました。

ルーム・トゥ・リードの女子教育では、以下の重要な4つの要素を直接提供し、さらに遠隔でのメンタリングやテレビ・ラジオ番組による授業の提供などを組み合わせ、これまで以上に多くの少女たちをサポートしています。

ライフスキル

自分自身の強さを発見し、自分を擁護し、強要された道とは異なる新たな道を見つける支援をします。

メンターシップ

メンターとなる地元の女性が、少女たちのロールモデル、助言者、擁護者となり、少女たちの心に寄り添いながら指導を行います。

物質面のサポート

授業料、制服、通学のためのバス料金や自転車、受験の機会など、学校に関連するコストや物資の支援を行います。

家族や地域社会の巻き込み

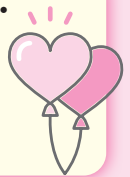
家庭や学校、地域社会に働きかけ、女子教育の重要性について話し合うワークショップやコミュニティミーティングを主催しています。



2021年のナチュラループラスこども基金から認定NPO法人 ルーム・トゥ・リード・ジャパンへの支援金額は**1,225,000円**。

これによって**35名の少女を支援**しました。

※女子教育プログラムでは、1人当たり35,000円で1年間サポートできます。



ナチュラループラス
こども基金

皆さまの“100円の思いやり”が子どもたちの可能性を広げ、未来へ羽ばたく一助となっています。これからも温かいご支援をよろしくお願いいたします。

製品に**プラス100円**で
子ども支援にご参加いただけます。

※「セット商品」をお申込の方は「セット商品」のお届け終了後変更させていただきます。

ご変更はこちらから・・・

☎️ 0120-934-258

平日9時～18時(土・日・祝日休み)

健康管理とビジネスの心強い味方！

カチックチェッカーを活用しましょう！

2020年にレンタルを開始した「カチックチェッカー」。昨年には、5つの健康項目が一度に測定できるようになり、さらに測定結果を記録できるログ機能が追加されるなど、ヘルスケアアプリとして進化を続けています。カロテノイドレベルを知ることは、カロテノイドを摂取し続けるモチベーションにつながります。自分だけでなく、周りの人々の測定結果も記録できるので、ぜひビジネス活動に有効活用してください！

カチックチェッカーとは

LEDライトを発する小型のセンサーに手をのせるだけで体内のカロテノイド量を測定できるデバイス。脈拍やBMIなども測定、記録が可能です。カロテノイドは色の濃い野菜や果物に多く含まれている色素成分ですが、人の体内にも至るところに存在し、健康をサポートしています。そのため、カロテノイドレベルは健康のバロメーターといえるのです。



カチックチェッカーの測定メニュー

メニュー1「CAROTENOID」>

体内のカロテノイド量を測定し、測定結果を12段階のレベルで評価して、結果に応じたアドバイスを表示。約90秒かけて測定する「FULL」と約30秒で簡易的に測定可能な「LIGHT」がある。



メニュー2「HEART」>

心拍変動(HRV)*・脈拍・体格指数(BMI)・生物学的年齢の4項目を測定。



メニュー3「VITALITY」>

「CAROTENOID (FULL)」と「HEART」の計5項目を一度に測定。



※心拍変動(HRV)とは？
ストレス、加齢、身体活動量などの影響を受けて数値が変動するといわれ、注目されている生体指標。

測定結果の記録(ログ)で健康意識がさらに高まる

ログ機能を使って日々の測定結果を記録していくと、グラフで表示されるので変動が一目瞭然！



サプリメントや野菜の摂取状況、体調も記録できる！

ビジネスで活用したいゲスト登録機能

ログ機能は、ご本人だけでなくご家族やお友達など複数人分の登録が可能。



※測定結果は野菜の摂取不足やサプリメントの必要性を判断するもので、疾病の診断や健康の保証をするものではありません。

Let the show begin



THE CAST

— リーダーたる所以 —

WORLD CONVENTION
NATURALLY PLUS FESTA2022

2022.10.15^{SAT}

神戸ポートピアホテル 国際会議場ポートピアホール

いかり ゆみこの

vol.16 管理栄養士ミニコラム



あなたは正しく測れていますか？

健康管理のためのツールはさまざまありますが、きっと一家に一台はあるのが“体重計”や“体組成計”。しかし「測るたびに数値がバラバラで、どれが正しいのか分からない」など、正しく計測できていないこともしばしば…。今回は、定期的に測ることのメリットと計測のタイミングをご紹介します。

● 体重管理は健康管理のキホン

体重を定期的に計測して増減を把握することは、健康管理の基本です。摂取エネルギー（食べる量）と消費エネルギー（動く量）のバランスが重要で、摂取と消費の量が等しくなると、健康なからだが保たれるのです。また、体組成計はより詳しくからだの状態を知ることができ、体重計だけでは分からない、からだの変化に気付くことができます。



● 計測のタイミング

- 起床後、トイレを済ませた後
- 入浴前（食事を済ませて2時間以上空ける）

※上記が難しい場合は「毎日決まった時間」に計測しましょう



特に体組成計の場合、食事や入浴、運動の後に測ると誤差が生じます。

また、体内の水分量の変化も影響します。立ち仕事などで足がむくんでいる状態のときや飲酒後に計測するのは避けたほうがいいです。

ご自宅にお持ちの方は、健康づくりの一環として定期的な測定を習慣にするのはいかがですか？

SMILE FOR KIDS

“100円の思いやり”を子どもたちへ。

製品ご注文時にプラス100円のお申し込みで、子どもたちを笑顔にすることができます。ぜひ「こども基金」にご参加いただき、世界中に笑顔の輪を広げませんか。



ナチュラループラス
こども基金

現在の基金残高 **¥3,641,148**
(2022年7月15日時点)

1口100円のこども基金を29人の方が1年間継続いただくと、開発途上国の女の子を1人サポートすることができます。

※認定NPO法人 ルーム・トゥ・リード・ジャパンによる女子教育プログラムの場合

2021年は
35名の少女を
支援しました

こども基金のお申し込み

テレフォンオーダー ☎0120-934-258
受付時間：平日9時～18時（土・日・祝日休み）

こども基金・活動について

詳細は、公式ホームページTOP画面「CSR」→
「こども基金」をご覧ください。

紹介VTR



クロスワード

今月号のFrais(フレ)、楽しんでいただけましたか？
最後にクロスワードパズルで、アタマを鍛えましょう。

抽選で
10名さまに
プレゼント



AからEのマス目をつないでできるキーワードをお答えください。
正解者の中から抽選で10名さまに「ルーテ ボディバー」1個をプレゼントいたします。

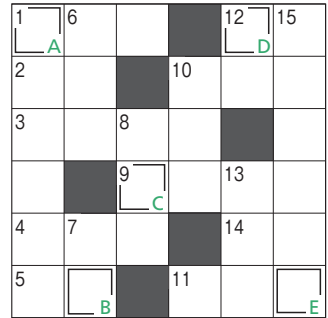
パズル制作/ニコリ

ヨコのカギ

1. スパゲティやマカロニはこの一種
2. 境地。名人の〇〇に達する
3. 「どれくらい難しいか」を示す
4. 計画や案、ライフ〇〇〇
5. 糖〇〇 ほ乳〇〇 甲殻〇〇
9. 同窓会で〇〇〇〇話に
花を咲かせた
10. 本日の晩
11. カカオが原料の飲み物
12. 方位磁針のWの方角
14. バードウォッチングで見るのは

タテのカギ

1. ピザにのってることあるフルーツ
6. 〇〇〇クリームをぬって肌荒れ防止
7. 〇〇麦は黒パンの原料になる
8. 銀〇〇〇 陽〇〇〇 〇〇〇飲料
10. まだ大人ではありません
12. 〇〇の一字で耐える
13. 叔母の息子や伯父の娘は
15. 天井から吊り下げる豪華絢爛な照明



【今月のヒント】 草分け的な存在です

Vol.248(6月号)の答え



「AND」2本

Vol.248(6月号)ご当選者発表

- | | |
|--------------------|---------------|
| にんにくさん(山口県) | 中島 千晴さん(京都府) |
| ジュンさん(新潟県) | 佐藤 みわさん(埼玉県) |
| 吉田 知恵美さん(静岡県) | 和田 夕子さん(高知県) |
| SoRaRiN88.5さん(長崎県) | 松岡 みのりさん(富山県) |
| ドリームちゃんさん(千葉県) | 岡崎 和美さん(広島県) |

応募方法

会員番号(ヘルスケア倶楽部でご購入の方はお客様番号)・氏名・ペンネーム(ご希望の方のみ)・住所・答え・今月号でよかった記事(複数可)・製品や弊社に関するご意見(任意)を、はかきかFAXまたはEメールにて以下までお送りください。Eメールご利用の方はQRコードからご応募いただけます。



宛先

郵便：〒106-6035 東京都港区六本木1-6-1 泉ガーデンタワー35階
株式会社ナチュラルプラス Frais(フレ)「おたより」係
FAX：03-6230-2455 Eメール：frais@naturally-plus.co.jp

*郵便：当日消印有効
FAXとEメール：当日必着

応募締切

2022年10月31日(月)

- * Frais(フレ)編集部にお送りいただいた皆さまの個人情報は株式会社ナチュラルプラスにて適正かつ厳重に管理させていただきます。
- * 当選者発表の際、氏名、お住まいの都道府県を掲載させていただきます。ペンネームでの掲載をご希望の方は、ペンネームもお書き添えください。

Frais Café

このコーナーは、お手紙を通じた、読者の皆さまとFrais(フレ)編集部とのコミュニケーションスペースです。今月は、2022年4月号・5月号に寄せられたお手紙を紹介します。

朝起きて歯磨きが終わると一番に水素水を飲み1日を始めています。今後も愛飲していこうと思っています！



ご家族そろって、しっかりと体調管理されているんでしょうね。まだまだ気の抜けない状況が続きますが、ご家族で声を掛け合って元気な毎日を過ごしてくださいね。

「IZUMIO」や「OLEMIO」での朝一番の水分＆水素チャージは、健康でアクティブに過ごすためのナチュラルプラスお勧めの飲み方の一つです。毎日実践していただいております！

息子2人と一緒に「スーパー・ルテイン」「IZUMIO」「スーパー・ユグレナ パラミロンARX」を愛用しています！息子たちも私も元気に過ごしています！！
ありがとう！



ナチュラループラス製品一覧

製品タイプA

製品番号 01 ★スーパー・ルテイン ミルトプラス 55.2g(460mg×120粒)	製品番号 09 ★OLEMIO 200mL×30パック	製品番号 65 ★IZUMIO 48バックセット 200mL×48バック	製品番号 35 AND 清涼飲料水 [50mL×10本]
---	--	--	--

製品タイプB

製品番号 02 ★スーパー・ルテイン 54g (540mg×100粒)	製品番号 03 ★IZUMIO 200mL×30パック	製品番号 04 ★スーパー・ユーグレナ パラミロンARX 51.6g (430mg×120粒)	製品番号 08 ピュリフィカ FIRE オリジナルフレーバー 291g (9.7g×30袋)/箱
製品番号 07 ピュリフィカ BB 600mL (20mL×30袋)/箱	製品番号 21 LIFTANT 美容液 [30mL]	製品番号 32 オラージュ リッチフォーミュラ 化粧水・美容液 [60mL]	製品番号 33 オラージュ グレイシャス クリーム クリーム [30g]

製品タイプC

製品番号 31 オラージュ クレンジングプラス メーク落とし・洗顔料 [200mL]	製品番号 34 オラージュ UVメイクアップ ベースクリーム 日焼け止め・化粧下地 SPF50+・PA+++ [30g]	製品番号 51 バスミオ 浴用化粧料 [25g×10包/箱]
---	---	--

製品タイプD

製品番号 11 ラクトエア 30g(1g×30粒)/袋	製品番号 41 ルーテ ヘアピュリファイア シャンプー [180mL]	製品番号 42 ルーテ ヘアマスク トリートメント [160g]
製品番号 43 ルーテ ボディソープ ボディソープ [200mL]	製品番号 44 ルーテ ボディバー 化粧石けん(枠練り) [標準重量90g]	★…今月の特集製品

製品タイプ	ポイント	HCA・HCB		HCC 全製品代金引換手数料※1350円	
		価格(税込)	代金引換手数料※1・2	定期お得価格(税込)	その都度価格(税込)
A	15,000	¥18,000	—	¥18,000	¥19,800
B	10,000	¥12,500	—	¥12,500	¥13,750
C	5,000	¥6,250	○	¥6,250	¥6,900
D	2,500	¥3,150	○	¥3,150	¥3,500

※1 代金引換手数料は1梱包ごとに350円です。 ※2 代金引換手数料がかからない製品と同梱の場合は、無料となります。

製品をご使用いただく際の注意点

OLEMIOについて

「OLEMIO」は、アクティブな毎日を楽しむ全ての人のために開発された新しい「スポーツニュートリション水素水」です。製法特許×膜溶解法の組み合わせで、水素溶存率充填時平均3.3ppmという業界トップレベルの水素溶存率に、オリーブ葉エキス<オレアピータ>などの魅力的な成分を配合しました。

- 「OLEMIO」は、病気の改善や予防を目的とした医薬品ではありません。
- 「OLEMIO」は清涼飲料水です。飲むことにより痩せるといったものではありません。



会員の皆さまへ

食生活は、主食、主菜、副菜を基本に、栄養のバランスを心掛けることを第一として、健康食品は栄養補給や健康の維持のために召し上がってください。ヘルスケア製品は病気の治療もしくは予防または症状の改善を目的とした医薬品ではありません。

製品に対する正しい知識をもって、ナチュラループラスの製品を皆さまの日常生活に上手にお役立てください。

本件についてお気付き・ご不明な点がございましたら、製品相談室もしくは消費者相談窓口までお気軽にお問い合わせください。

製品相談室 製品・健康に関するお問い合わせ
0120-936-329
受付時間：平日10時～17時(土・日・祝日休み)

消費者相談窓口 ご不明点・お困り事に関するお問い合わせ
0120-919-895
受付時間：平日10時～18時(土・日・祝日休み)

特定商取引法に基づく表示

(2022年9月6日現在)

■ 製品・役務の種類

- ①保健機能食品(栄養機能食品)②清涼飲料水③健康補助食品④シャンプー、化粧品など⑤ナチュラループラスグッズ(会員が勧誘活動の際に使用する販促品および日常生活用品)⑥電力供給サービスの有機農産物、国産水産物、国産畜産物、無添加食品、食用油、調味料、日用品⑦共済(総合保障共済、医療保障共済、交通事故相互共済)⑧電気通信サービス⑨雑貨⑩成犬・成猫用サプリメント
- ※⑥～⑨は業務提供誘引販売取引となります。※なお、⑥の役務は、ナチュラループラスが業務委託を受けている株式会社ユニヴァ・ジャパンが提供するものです。
- ※⑦はナチュラループラスが業務委託を受けている株式会社ユニヴァ・マルシェが提供するものです。
- ※⑧はナチュラループラスが業務委託を受けている株式会社ユニヴァ・ソーシャル・コマースを介して、ユニヴァ共済協同組合が提供するものです。
- ※⑨の役務は、ナチュラループラスが業務委託を受けている株式会社ユニヴァ・コミュニケーションズが提供するものです。

■ 特定負担に関する事項

- ①ナチュラループラスとユニヴァ共済のビジネス活動(スポンサー活動など)とヘルスケア倶楽部・シェアプラスなどの紹介活動が行える会員
- ②登録に係る費用5,000円+12,500円のナチュラループラス製品(以下NP製品)代金
- ※追加ポジションの場合は登録料3,000円(1ポジションごとに1回のみ)+12,500円以上のNP製品代金
- ※NP製品は、別途送料はかかりません。販促品・グッズに関して購入金額問わず1梱包ごとに全国一律600円(税込)の送料がかかりますが、NP製品と同時購入し、同梱できる場合は、送料はかかりません。これも基金の製品には100円が加算されます。前記③のナチュラループラスグッズは、新規登録や有効期間維持のためにご購入いただく必要はありません。
- ※ユニヴァ共済への加入には組合出資金500円が必要です。
- ※価格はすべて税込金額です。

■ 業務提供誘引販売取引の提供条件

- UNIVAでんき：すべての会員が紹介できます。加入の条件はありません。
- ユニマルシェ：すべての会員がユニマルシェの小売、ユニマルシェ商品の小売ができます。
- ユニヴァ共済：加入できるのは、食品品の無店舗小売業を行っている法人、もしくは個人事業主です。加入には初回のみ組合出資金500円が必要です。
- ユニヴァモバイル：すべての会員が紹介できます。加入の条件はありません。
- ※特定負担、特定利益の詳細に関しては、最新の概要書面2022年9月6日版をご確認ください。
- 特定商取引に関する法律や医薬品医療機器等法など、コンプライアンスに関するご不明点はコールセンター0120-989-329までお問い合わせください。
- ※本「特定商取引法に基づく表示」は2022年9月6日より適用されます。

■ 統括者の名称、住所および電話番号

株式会社ナチュラループラス
〒106-6035 東京都港区六本木1-6-1 泉ガーデンタワー 35階
代表取締役 名越 隆昭
電話番号：0120-989-329

■ 特定利益の計算方法(報酬)

- 報酬(特定利益、業務提供利益)は、ナチュラループラスが販売する製品にはポイントと呼ばれる数値、および弊社と提携している企業(以下提携企業)が販売する役務・サービスの購入実績により計算し支払われます。(ボーナス、ウォレット共通)
- 【条件1】あなたが特定商取引法ならびに関連法規、「会員規約」を遵守し、弊社との信頼関係のもと健全なビジネス活動を行っていること。(ボーナス・ウォレット共通)
 - 【条件2】あなたがポイントの発生するNP製品、ユニヴァ共済が提供するサービスを10,000ポイント以上購入し受け取り、有効期間が発生していること。(ボーナス・ウォレット共通)
 - 【条件3】あなたが会員であること。(ボーナス・ウォレット共通)
 - 【条件4】あなたが直接紹介した人が1人以上いて、かつそのうち1人以上に有効期間があること。(ボーナス)
 - 【条件5】各種ボーナスの取得条件や規定のポイントを満たしていること。(ボーナス)
 - 【条件6】会社が会員の健全なビジネス活動のために適宜、「概要書面」「会員規約」などの改定やその他重要な決定事項の通知が、あなたに常に届く状態であること。(ボーナス・ウォレット共通)
- ※上記条件の「あなた」とは、ボーナス・ウォレットを受け取るポジション(同一名義追加ポジションを含む)のことを指します。
- ※【条件6】の通知が会員都合により届かない状況にある場合、その会員が健全なビジネス活動が可能かをナチュラループラスにて審議し、不可能との結論になった場合、ナチュラループラスは報酬の支払いを停止することができます。また、ビジネス活動が行われていない場合や、関連法規や会員規約に違反した、または、ナチュラループラスとの信頼関係を崩す行為が発覚した場合は、その事実確認の期間においても、ナチュラループラスは報酬の支払いを減額ならびに停止することができます。また、停止された報酬の利益は、弊社の審査・承認により決定されます。

■ 製品・商品名

スーパー・ルテイン ミルトプラス、スーパー・ルテイン、オミオ、イズミオ、スーパー・ユーグレナ パラミロンARX、AND、ピュリフィカFIRE、ピュリフィカBB、ラフトエア、ビューティケア製品、ナチュラループラスグッズ、ユニマルシェ取扱商品、ユニヴァ共済取扱商品、ユニヴァモバイル取扱商品、N selection取扱商品

各種お問い合わせ・手続き



ナチュラループラス会員の方 (HCA・HCB)

コールセンター	0120-989-329 (平日10時～18時、土・日・祝日休み) 最新情報、各種手続き方法などのお問い合わせ
テレフォンオーダー	0120-934-258 (平日9時～18時、土・日・祝日休み) 製品のご注文、ご登録内容変更などのお問い合わせ
消費者相談窓口	0120-919-895 (平日10時～18時、土・日・祝日休み) 解約、返品、クーリング・オフなどのお問い合わせ
製品相談室	0120-936-329 (平日10時～17時、土・日・祝日休み) 製品の召し上がり方や成分に関するお問い合わせ
F A X	03-6679-2494
サ ロ ン	東京、大阪のサロン窓口で直接ご注文、各種手続きいただけます。
公式ホームページ	www.naturally-plus.com

ユニマルシェ ユニヴァ共済	0800-888-8877 (平日10時～17時、土・日・祝日休み) [音声ガイダンスメニュー] 2.ユニマルシェ 3.ユニヴァ共済
	FAX 03-6230-2446
ユニヴァモバイル	0800-888-8511 (平日10時～18時、土・日・祝日休み) モバイル、タブレットの使い方、設定方法など ユニヴァモバイルに関するお問い合わせ
UNIVAでんき	03-3505-6632 (平日9時～18時、土・日・祝日休み)



HCCの方

ご注文の際は、ヘルスケア倶楽部をお勧めいただいた方の紹介者情報をお手元にご用意ください。

ヘルスケア倶楽部ダイヤル	0800-222-1114 (平日9時～18時、土・日・祝日休み)
ショッピングサイト	hcc.univashop.com インターネットから簡単にご注文いただけます。上記URLから ご注文ください。携帯電話からはQRコードもご利用いただけます。
F A X	03-6679-2494
サ ロ ン	東京、大阪のサロン窓口で直接ご注文、各種手続きいただけます。

■製品の発送

製品の発送はご注文受け付け後7日以内に行います。製品の到着は地域、発送状況により多少異なる場合がございます。
※在庫状況などによって発送が遅れる可能性がございます。また、土・日・祝日、その他夏季・年末年始の休業日は、発送手配業務を行っておりません。
※ゴールデンウィーク、お盆、年末年始など連休前後にいただいたご注文は、発送が遅れる可能性がございます。あらかじめご了承ください。

■支払方法

クレジットカード決済または代金引換払い

■返品・交換

製品の返品・交換の際は、製品到着日より30日以内に、ヘルスケア倶楽部ダイヤルまでご連絡ください。(返品・交換は、未開封のものに限らせていただきます。)
弊社の起因による不良・破損など製品に問題があった場合ならびに注文と違う製品が届いた場合の返品送料は、弊社で負担させていただきます。
お客様ご事情に起因する返品・交換の送料は、お客様の負担となります。

■製品以外の費用

代金引換払いを利用された場合の手数料(350円)は、お客様の負担となります。
※製品や購入金額問わず1梱包ごとにかかります。