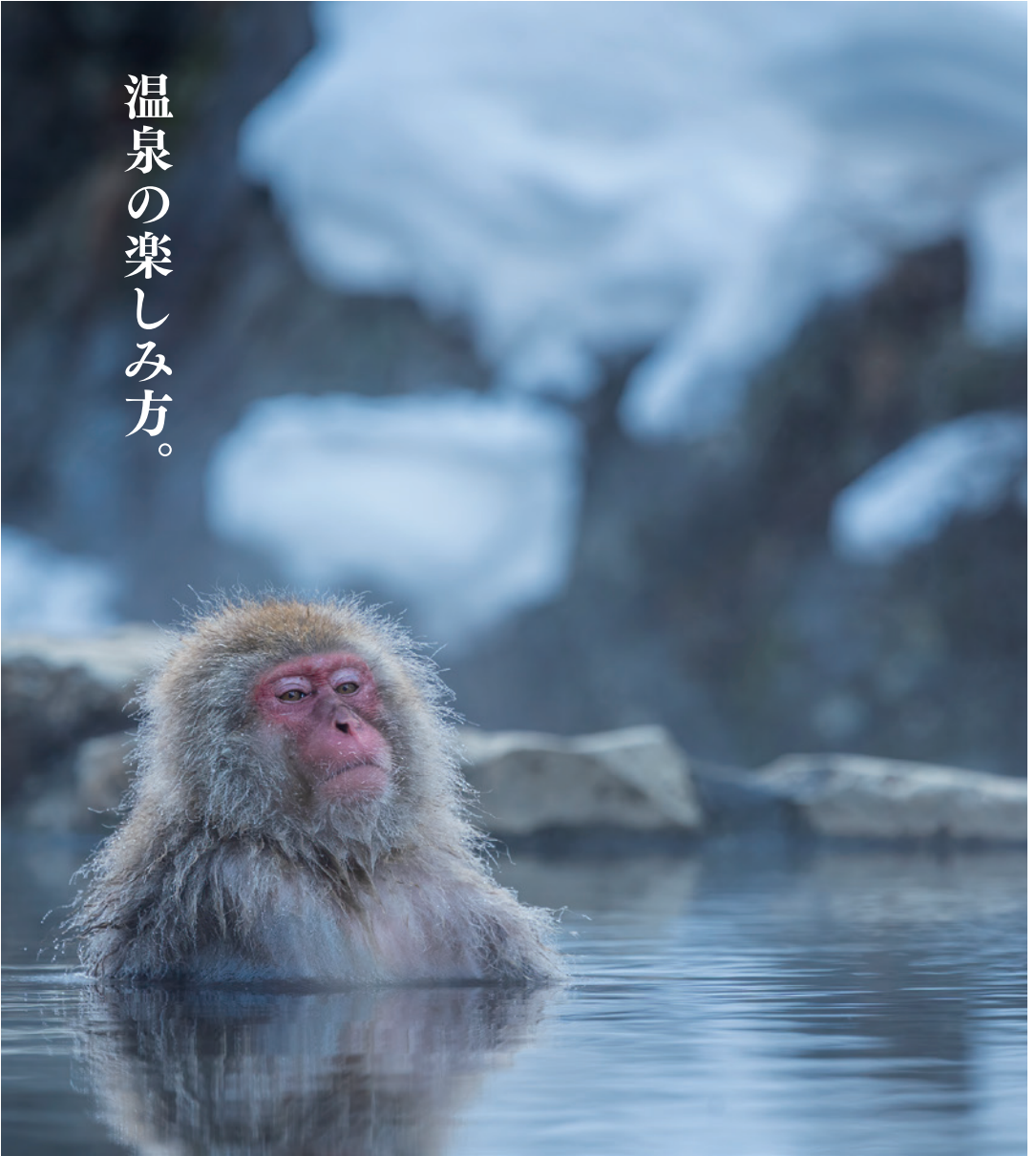


Frais

1

JANUARY, 2023
Vol.255

温泉の楽しみ方。



世界中の大自然の恵みが凝縮した製品で
今年も一年、健やかに！

温泉の楽しみ方。



温泉には、「温熱」「水圧」「浮力」などのさまざまな作用がありますが、銭湯との違いは「温泉成分の浸透」と「温泉ならではのリフレッシュ効果」があること。そこで今回は、この二つをポイントに温泉の魅力とその楽しみ方をご紹介します。

楽しみ方・1

景勝地や街を散策する。

温泉地の多くは景勝地や観光地にあります。そこで、温泉地に掛けるときは時間が許す限り早めに目的地に到着するようにして、温泉に入る前に周囲を散策してみましょう。

山間にある温泉なら、**大自然の中で「森林浴」**をしてマイナスイオンをたくさん浴びておくことが、温泉体験のプロローグになります。

人里や街中にある温泉地では、**近くの神社仏閣を巡ったり、美術館などを見学する**のがお勧め。古くから湯治場として栄えた温泉街でお土産を買ったり、おいしいものをつまむのも一興です。

散策の程よい疲れは温泉につかったときの心地よさを増幅させ、収集した知識は湯船の中での会話のきっかけに。

連泊の予定であれば、地元の方々が利用する温泉や銭湯などを利用してみるのも手。リーズナブルに現地の方々とふれあいを楽しめます。

イマドキ温泉トレンド 1

温泉サウナ

ここ数年ブームになっているサウナも、コミュニティとしての側面が注目されています。また全国の**温泉施設にあるサウナを訪れる「サウナ旅」**をする人も増え、雪の中にダイブできる名物サウナも人気だとか。サウナに入るときは、**先に温泉で十分温まっておく**と、からだへの負担が少なく、**サウナのデトックス効果**も短い時間で引き出すことができます。

温泉地の自然や文化
コミュニケーションも
楽しみましょう

温泉のプロフィールを知る。

温泉には、さまざまな成分が溶けていて、つかっていると**その成分が皮膚から吸収され、効果を発揮する**と考えられています。含まれている成分はそれぞれの「泉質」によって異なり、どの泉質がどんな病状に適しているのかを示す「適応症」を環境省が定めています。温泉では、**温泉成分と適応症などを記載した「温泉分析書」**を掲げることが義務付けられているので、入浴前に必ず読んでおきましょう。知識でウォーミングアップをすることも、温泉の楽しみを増やすのに大いに役立ちます。

温泉分析書を
読みましょう

温泉の分類

- 単純泉
- 二酸化炭素泉
- 塩化物泉
- 含鉄泉
- 炭酸水素塩泉
- 硫黄泉
- 硫酸塩泉
- 酸性泉
- 含よう素泉
- 放射能泉

日本で一番多いのは源泉の約30%を占める単純泉。温泉成分が規定値に満たない泉温25℃以上の温泉で、肌触りが柔らかくて刺激が少ないのが特徴。自律神経不安定症、不眠症、うつ状態などに適応します。「塩化物泉」は切り傷や皮膚の乾燥に適応するといわれています。

詳しくは ▶ 環境省「温泉療法のいろは」
<https://www.env.go.jp/nature/onsen/docs/ha.pdf>

露天風呂を堪能する。

温泉に入った後に感じるリフレッシュ感、ストレスマネジメントの考え方では「総合的生体調整作用」と呼ばれています。具体的には温泉が立地する海、山、川などの**自然と温泉の温浴効果が相まって得られるス**

トレス解消効果で、温泉地に数日以上滞在すると、体調が回復しホルモン値や血圧などが正常化してることが報告されています。こうしたリフレッシュ感を手取り早く得られるのが**露天風呂**です。冬の露天風呂では雪景色が眺められるなど、非日常感が堪能できるのも魅力。散策で見た景色や街の文化に思いをはせながら、露天風呂で汗もストレスも発散しましょう。

総合的生体調整作用に貢献する
露天風呂の要素

景色

せせらぎ

風

鳥や
虫の声

草木や土、
雨の匂い

自然を感じながら
入浴しましょう

イマドキ温泉トレンド 2

インフィニティ温泉

海とそのままつながっているように見えるプールを「インフィニティプール」と呼びますが、これと同じで、**海や空と一体化したような景色が楽しめる「インフィニティ温泉」**が人気に。爽快な景色にリフレッシュ効果が高まること請け合いです。



世界中の

大自然の恵みが凝縮した製品で 今年も一年、健やかに！

ナチュラループラスの製品には、確かな品質と有用性が認められた成分のみを厳選して配合しています。中でも特にこだわっているのが**植物などの天然由来成分**。

そこで今回は、私たちが自信をもって世界中から選定した**成分の原料**とその**産地**について、さまざまなエピソードを交えてご紹介します。

世界各国を巡るようなワクワクした気分で製品の知識を深め、
心身共に健やかに新年をスタートしましょう！



Around
the
world



ASIA
MIDDLE EAST

アジア・中東地域

こちらの国々はナチュラルプラスの製品に配合されている代表的な成分の産地です！日本をスタート地点に西へ向かっていきましょう。

インド

【アフリカンマリーゴールド】

(成分: FloraGLO® ルテイン)

インドの契約農家で栽培されているアフリカンマリーゴールドから製造されているのが「FloraGLO® ルテイン」。ルテインはもともと人の目や皮膚、脳などに存在しており、健やかさを維持しています。

episode

アフリカンマリーゴールドの花言葉は「逆境を乗り越えて生きる」。聖母マリアの祭日にいつも咲いていたことから「聖母マリア=マリー」と「黄金の花=ゴールド」を合わせて名付けられたといわれている。



日本

【ユーグレナ】

(成分: ユーグレナグラシリス EX55)

沖縄県の石垣島でつくられている「ユーグレナグラシリス EX55」は、ミドリムシ特有の成分、パラミロンが55%以上含まれているため白っぽいのが特徴。β-グルカンの一種で健康へのアプローチが期待できる成分です。

episode

5億年前に誕生したユーグレナ(和名:ミドリムシ)は、光合成能力が非常に高く、CO₂濃度の高かった太古の地球で酸素をつくり出し、生命進化の恩人ともいえる存在。環境問題の観点から未来での活躍も期待されている。



イスラエル

【トマト】

(成分: リコピン)

イスラエルで特別に栽培されたトマトからリコピンを抽出。リコピンは強い太陽光線から自らを守るために必要とされる赤い色素で、さまざまな研究により健康に有用性があることが分かっています。

episode

「tomato」の名は、メキシコの先住民の言葉でホオズキを指す「tomatl(トマトゥル=膨らんだ果実)」が由来。大航海時代に南米からスペインに渡った際に「tomate(トマテ)」と呼ばれるようになったそう。



日本

【温州みかん】

(成分: β-クリプトキサンチン)

江戸時代から日本人に食されてきた温州みかんは日本産のみかんの総称。そこから抽出されるβ-クリプトキサンチンは、体内でビタミンAに変換される成分で、近年その有用性が明らかになっています。

episode

欧米では「Satsuma(サツマ)」もしくは「Mikan(ミカン)」と呼ばれるのが一般的。幕末に薩英同盟が結ばれた際、薩摩藩からイギリスにみかんの苗が贈られたのがその名の理由という説も。現在でも九州地方はみかんの収穫量が多い地域。





欧州地域

ヨーロッパには、それぞれの植物の有用性を裏付けるように、人々の健康を支えてきたことが分かる伝承が多く残されています！

フランス

【フランス海岸松樹皮】

(成分:ピクノジェノール®)

ヨーロッパ最大級の森であるフランス西部のランド・ド・ガスコーニュ。そこに育つ樹齢30~50年の松の樹皮からつくられたのがピクノジェノール®>です。強い海風と紫外線、寒暖差から身を守るために樹皮が分厚いのが特徴で、プロシアニジンやカテキンなど40種類以上ものフラボノイドを含んでいます。



episode

欧米では健康維持のために多くの人々に愛飲されている。16世紀にはカナダで遭難したフランスの探検隊が、先住民たちから松の樹皮を煎じたお茶を勧められ、活力を取り戻した、という話も。



ノルウェー・フィンランドなど

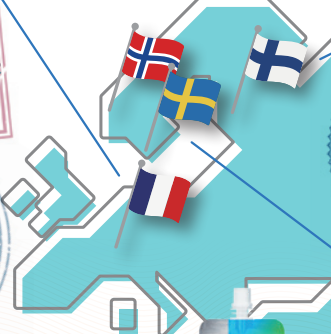
【シーベリー】

北欧で育つシーベリーは、ビタミン、ミネラル、アミノ酸の他、美容や健康に有用な脂肪酸の一つ、パルミトレイン酸など、200種類以上の栄養素を含むスーパーフルーツ。寒暖差や乾燥に強く、砂漠の緑化にも活用されています。※時期によって原産地が異なります



episode

シーベリーはギリシャ神話では空飛ぶ白馬ペガサスの好物。また、モンゴル帝国の祖チンギス・ハンが、兵士や馬の栄養源として重宝していたとも伝わる。



ヨーロッパ地域

【オリーブ葉】

(成分:オレアピータ)

オリーブ葉は、フランスのルイ・パスツール大学の発見をもとに、400種以上の植物エキスの中から選定されたもの。そこからつくられた<オレアピータ>は、オレオノール酸やオレウロペインなどの特有成分を高濃度に含み、科学的なエビデンスが豊富な成分です。



episode

旧約聖書のノアの箱舟の物語に、大洪水の後、ノアが地上の様子を調べるために放ったハトが、オリーブの葉をくわえて戻ってきたというエピソードが。そこからオリーブは「平和」の象徴とされ、国連の旗にも世界地図を囲むようにオリーブの葉がデザインされている。



ノルウェー・スウェーデンなど

【ビルベリー】

(成分:ミルトセレクト®)

ビルベリーはブルーベリーの原生種で多くのポリフェノールを含んでいます。中でもミルトセレクト®>には7~9月の熟した時期に収穫された新鮮な果実のみを使用。化学的な処理をせずに抽出したエキスには36%ものアントシアニン類が含まれています。



episode

野生のビルベリーに含まれるアントシアニンの量はなんとブルーベリーの4~5倍ほど。これは日照時間の長い白夜の紫外線に耐えるためだとか。ヨーロッパでは一般的に野生のビルベリーが健康維持のために利用されている。





オセアニア・南米地域

南米産の原料は屈強な先住民とのエピソードが多く、強くなれそうな気がしますね。ニュージーランド産のブラックカラントは3つの製品で健やかさを支えています。

ニュージーランド 【ブラックカラント】



南極に近いニュージーランドは空気が澄み、夏は強烈な紫外線が降り注ぎ、冬は寒さが厳しいのが特徴。ここで育つブラックカラントは他の産地のものに比べて色素成分のアントシアニンが豊富に含まれています。「AND」には数あるブラックカラントの品種の中でも特にアントシアニンの含有量が多いといわれるベン・アード種を使用しています。

episode 1

仏名は「カシス」で、和名は「黒酸塊(くろさぐり)。「酸塊」という漢字は果実の酸味が強いことに由来しているといわれている。

episode 2

「スーパー・ルテイン」ブランドに配合されているのは、常磐植物化学研究所がナチュラループラスのためだけに製造した高濃度のカシスエキス。



世界にはまだまだ 紹介しきれないほど たくさんの素晴らしい原料が！

いかがでしたか？今回ご紹介した原料や産地はナチュラループラスの製品のほんの一部ですが、全ての原料に、過酷な環境を生き抜き、その土地に暮らす人々の健康維持をサポートしてきた長い歴史があります。そんな原料の強さとたくましさギュッと凝縮した製品を、今年も一年、皆さまの美と健やかさのためにぜひご活用ください！

ブラジル 【キャットクロー】

(成分: AC-11[®])



ブラジル産のキャットクローは、2000年以上前からアマゾンの先住民たちの健康を支えてきた植物。葉の付け根にネコの爪のような突起があることがその名の由来です。AC-11[®]はキャットクローの樹皮から独自の製法で化学処理を行わず熱水抽出しています。

※キャットクロー抽出物

episode

先住民族の一つカンバ族の間では、キャットクローは神聖で最も高貴な植物とされ、からだの不調を抱える人には、キャットクローのツルの樹皮を煎じたお茶を飲ませていた。



チリ 【マキベリー】



マキベリーの産地は南米チリのパタゴニア地方。南極に近い寒冷地で、年間を通して強い風が吹きつける環境で育ちます。黒に近い濃い紫色の小さな果実はポリフェノールの一種であるアントシアニン類が豊富で、中でも吸収性のよいデルフィニジンを多く含んでいます。

episode

ヨーロッパ人に征服されなかった民族として知られているマプチェ族の戦士たちは、一日に何度もマキベリーで作った発酵飲料を飲んでたといわれ、この飲料が戦士たちの屈強さとスタミナの秘訣だと考えられている。





ビジネス活動に役立つ最新情報をお届け!

新規登録キャンペーンのエントリー方法と Top Leaders Seminarのご紹介

開催するたびに大好評をいただいている新規登録キャンペーン。今回はそのエントリー方法の変更案内と、今、盛り上がりを見せているトッリーダーズセミナーをご紹介します。

このマークが目印!



「新規登録キャンペーン」のエントリーは**CONPUS**から!

本キャンペーンは、開催期間中に対象製品で新規登録、かつ定期購入設定をされた方に対して、2カ月目の製品お届け時に、その製品をもう1つプレゼントするもの。

参加するにはエントリーが必要ですが、そのエントリーに、**ナチュラループラス公式アプリ CONPUSのインストールが必須となりました**。新規登録キャンペーンをご案内する際は、CONPUSのご案内もお忘れなく!

新規登録キャンペーンエントリー方法

- 1 対象製品で新規登録をする
(オンライン登録、書面登録どちらも可)
- 2 CONPUSをインストールして
初回ログインをする
- 3 CONPUSにキャンペーンエントリーの通知が
自動配信される
- 4 通知内容のリンクを押して、
表示された「エントリーボタン」を押す
※エントリー期限は新規登録の翌日から2週間以内です

レジェンド級のトッリーダーを肌で感じられる**Top Leaders Seminar**がアツい!

アフターコロナに移行しセミナーはオンラインが主流になりました。どこにいても参加しやすくなった一方、どうしても話し手との距離感が出てしまいます。そんな今だからこそ、全国各地で開催している**Top Leaders Seminar**に注目。ナチュラループラスビジネスで自己実現を果たしたトッリーダーを肌で感じながら、貴重な話を直に聞くことができるリアルなセミナーです。学ぶべきは、テクニックやHOW TOだけではなく、成功者だけがもつ独特のオーラや、放つ熱量、人を動かす話し方や声、セルフイメージや立ち居振る舞い…。それらを生で直接感じることは皆さんのモチベーションアップと成功への近道になります。

新規の方や本格的にビジネス活動を始めたい方など、皆さまお問い合わせの上、ぜひご参加ください。



現在予定されている**Top Leaders Seminar**開催スケジュール

1月	22日 広 島 …… 瀧藤三鎮子	4日 大 阪 …… 大野恭成	23日 松 江 …… 小田由美子
14日 米 子 …… 濱田幸宏	29日 札 幌 …… 浅羽勤	5日 新 潟 …… 木瀬伸二	25日 岐 阜 …… 清水一弘
14日 四 国 …… 木瀬伸二	29日 福 島 …… 安部隆政	11日 北九州 …… 濱田幸宏	25日 大 阪 …… 安藤佳子
14日 北九州 …… 長谷川洋子	29日 金 沢 …… 大野恭成	19日 東 京 …… 大倉理	25日 山 口 …… 長谷川洋子
22日 名古屋 …… 清水一弘	2月	19日 四 国 …… 大上詠史	26日 仙 台 …… 山田洋子
22日 大 阪 …… 大倉理	4日 東 京 …… 島山みづほ	23日 札 幌 …… 瀧藤三鎮子	26日 富 山 …… 浅羽勤

※最新のスケジュールは、公式ホームページの「セミナー情報」をご確認ください

いかりゆみこの

vol.20 管理栄養士ミニコラム



アルコール編

年末年始もしっかりコントロール!

新年を迎えると、普段なかなか会えない家族や友人と集まる機会が増えますよね。しかし、うれしい一方、つい食べ過ぎたり飲み過ぎたりしてしまうことはありませんか? 前号の「ゴハン編」に引き続き、今号は「飲酒時の工夫」をご紹介します!

「酒は百薬の長」はホント?!

飲酒を美化する言葉として知られていますが、これは“**適量**”であることが大前提。適度な飲酒には**リラックス効果や血行促進作用**があり、また赤ワインに含まれる**ポリフェノールには動脈硬化予防の働き**がありますが、飲み過ぎは「**万病のもと**」。からだにさまざまな悪影響を及ぼします。

個人差はありますが、節度ある適度な飲酒量は**純アルコールで1日平均20g程度***が目安です(ただし、女性や65歳以上の方、アルコール代謝能が低い方はさらに少なくすることが勧められています)。以下を参考にしながら、ご自身のアルコール量がオーバーしていないかチェックしてみましょう!

純アルコール20gに相当するアルコール量



ビール(5%)
ロング缶1本
(500mL)



日本酒
1合
(180mL)



ワイン
グラス2杯弱
(200mL)



焼酎(25度)
グラス1/2杯
(100mL)



ウイスキー
ダブル1杯
(60mL)



チューハイ
(7%)
缶1本
(350mL)

memo

Q アルコール量を減らして毎日飲むのと、
飲む回数を減らすのはどちらがよい?

毎日飲酒の習慣がある方は「**肝臓が毎日徹夜仕事している**」状態ですので、肝臓を守るためにも**休肝日**を設けましょう。また最近の研究では「**一定期間に飲むアルコール量を把握して適量の範囲内におさめることが重要**」といわれています。

※厚生労働省「健康日本21(第一次)」

① 飲酒のポイント

① お酒のお供に“お水”!

アルコールには**利尿作用**があります。また**アルコール分解には水分が必要**なため、飲む前も飲んでい間も、**こまめに水分補給**をしましょう。

② おつまみも忘れず一緒に取るう!

空腹状態での飲酒は、酔いが回りやすく胃の粘膜を荒らすため、飲む前に何か食べておくようにしましょう。また、アルコールの分解を助ける**ビタミンやミネラル、たんぱく質**が取れるおつまみを一緒に食べるのがお勧めです。とはいえ、**塩分や脂質の多いものばかりにならないよう**注意しましょう。

飲み過ぎている方はストレスにならない程度に減らし、“適量”を意識してお酒を楽しみましょう!

誰かに
話したくなる!



～もっと知りたい食品のこと～ 白い砂糖はからだに よくないって本当なの?

「白い砂糖より、茶色い砂糖がからだによい」と思っている方はいませんか?

それは誤解です。例えば、三温糖は色が茶色いですが、白い砂糖と同じ『サトウキビ』や『てんさい(ビート・さとう大根)』から作られます。砂糖は、原料にかかわらず製造方法の違いによって「精製糖」と「含蜜糖」という2種類に分類され、一般的に料理に使われる白砂糖の上白糖、グラニュー糖などの他、三温糖も「精製糖」の一種。黒砂糖(黒糖)などの原材料の風味が強く残っているものは「含蜜糖」になります。

白砂糖は洗濯時の漂白のように「薬品等を使用して白くしている」わけではなく、原料糖から不純物や色素を取り除くことで、限りなく純粋な「ショ糖」の固まりとなるため、砂糖の結晶の一つひとつは無色透明です。それらの結晶が集まって光を乱反射することにより、人間の目には白く見えます。これは、無色透明の氷を削ってかき氷にすると白く見えることと全く同じ原理です。

そして三温糖は、白砂糖を作るときに残る糖液を煮詰めて作るもの。煮詰める過程で加熱によって色が付くため、サトウキビ本来の色というわけではないのです。白砂糖と三温糖に大きな成分の違いはありません。

「精製糖」と「含蜜糖」の違いは?

「精製糖」と「含蜜糖」の違いは製造方法によるもので、からだに及ぼす効果に大きな違いはないため、白砂糖=「精製糖」がからだに悪い影響を与えるとはいえません。しかし「精製糖」に比べて「含蜜糖」はカルシウムやカリウムなどのミネラルが多く含まれているので、料理によっては風味を生かすことができるという特徴があります。そのため、近年では「含蜜糖」を普段使いする方も増えているようです。

ユニマルシェでは、自然の恵みに育まれたミネラルたっぷりの「含蜜糖」のみを取り扱っています。正しい砂糖の知識を身に付けて、日頃の食生活を楽しんでみてください。

砂糖特集の
TSUDOU
Vol.18は
こちらから

『毎日食べるものがからだをつくる』

日々の食に関心をもって知ることが大切です。一緒に食育の輪を広げていきましょう!



お問い合わせ先

ショッピングサイト (<https://unimarche.jp>) 内の
チャットボタンよりチャット受付中!!

チャット: 自動応答24時間対応(スタッフ対応時間: 平日10:00~17:00)

メール: info@unimarche.jp

チャット
受付中です♪

友だち募集中 /



Information

＼ ここでしか手に入らない！ ＼

FAN CLUB SHOP

NP FAN CLUB 会員限定のグッズが購入できるオンラインショップ「FAN CLUB SHOP」。さまざまなグッズを取り揃えていますので、まだご覧になったことのない方はぜひチェックしてみてください！



オリジナルマスク (3種類)

各1枚 880円(税込)



フリーサイズ
日本製

キャンバスバッグ

1枚 1,800円(税込)



くるとまるめて
コンパクトに!

オリジナルウッドブラシ

1本 2,000円(税込)



LUTEの
ロゴ入り!



購入方法

こちらの「FAN CLUB SHOP」から！
または、CONPUSアプリの「FAN CLUB SHOP」バナーをタップ！



SMILE FOR KIDS

“100円の思いやり”を子どもたちへ。

製品ご注文時にプラス100円のお申し込みで、子どもたちを笑顔にすることができます。ぜひ「こども基金」にご参加いただき、世界中に笑顔の輪を広げませんか。



ナチュラループラス
こども基金

現在の基金残高 **¥5,535,728**

(2022年11月15日時点)

※過去の拠出分の会計処理を一部修正して、「こども基金」に組み入れました。

1口100円のこども基金を29人の方が1年間継続いただくと、
開発途上国の女の子を1人サポート*することができます。

※認定NPO法人 ルーム・トゥ・リード・ジャパンによる女子教育プログラムの場合

2021年は
35名の少女を
支援しました

こども基金のお申し込み

テレフォンオーダー ☎0120-934-258
受付時間：平日9時～18時(土・日・祝日休み)

こども基金・活動について

詳細は、公式ホームページTOP画面「CSR」→
「こども基金」をご覧ください。

紹介VTR



クロスワード

今月号のFrais(フレ)、楽しんでいただけましたか？
最後にクロスワードパズルで、アタマを鍛えましょう。



パズル制作/ニコリ

AからEのマス目をつないでできるキーワードをお答えください。
正解者の中から抽選で10名さまに「ルーテ ヘアマスク」1本をプレゼントいたします。

ヨコのカギ

1. おうちの格式。〇〇〇〇より芋がら
2. 英語で言うとヘキサゴン
3. オフの反対
4. あっさりメイク
6. 「みょうじ」ともいう
9. 有休は、有給〇〇〇〇の略
11. 「まだら」ともいう。〇〇の猫
13. 川端康成著『〇〇の踊子』

タテのカギ

1. 上司の顔〇〇をうかがう
3. サン・テグジュペリ著『星の〇〇〇さま』
5. 植物から抽出した、香りのいい精油。
バニラ〇〇〇〇〇
7. 組織などがバラバラに崩れること
8. 朗読〇〇 即興〇〇 児童〇〇
10. 心配事が解決して、気が〇〇になった
11. 「さんずい」とか「くにくがまえ」とか
12. 耳をかたむけること。
〇〇〇〇〇に値する
14. 寸法。フリー〇〇〇。シンデレラ〇〇〇
15. チョウなどがサナギから成虫へ

1	5	7	10	14
	C			
2			12	
	6		13	E
3			11	D
4		8		15
		9		B

A	B	C	D	E
---	---	---	---	---

【今月のヒント】 ワールドツアー

応募方法
会員番号(ヘルスケア倶楽部でご購入の方はお客様番号)・氏名・ペンネーム(ご希望の方のみ)・住所・答え・今月号でよかった記事(複数可)・製品や弊社に関するご意見(任意)を、はがきかFAXまたはEメールにて以下までお送りください。Eメールご利用の方はQRコードからご応募いただけます。



宛先
〒106-6035 東京都港区六本木1-6-1 泉ガーデンタワー35階
株式会社ナチュラルプラス Frais(フレ)「おたより」係
FAX: 03-6230-2455 Eメール: frais@naturally-plus.co.jp

応募締切 2023年2月28日(火) *郵便:当日消印有効 FAXとEメール:当日必着

* Frais(フレ)編集部にお送りいただいた皆さまの個人情報は株式会社ナチュラルプラスにて適正かつ厳重に管理させていただきます。
* 当選者発表の際、氏名、お住まいの都道府県を掲載させていただきます。ペンネームでの掲載をご希望の方は、ペンネームもお書き添えください。

Vol.252(10月号の答え)

A	B	C	D	E	F
ミ	ル	ト	プ	ラ	ス

「ルーテ ボディソープ」1本
Vol.252(10月号)ご当選者発表

平山 妙子さん(福岡県)	曾谷 宏史さん(兵庫県)
おがっちさん(高知県)	みるくとみち子さん(富山県)
マキサージュさん(千葉県)	柴田 慶子さん(愛知県)
よっちゃんさん(京都府)	大平 千鶴さん(東京都)
うーたんさん(北海道)	モンブランさん(新潟県)

Frais Café

このコーナーは、お手紙を通じた、読者の皆さまとFrais(フレ)編集部とのコミュニケーションスペースです。今月は、2022年8月・9月号に寄せられたお手紙を紹介します。

「AURAGE」を体験したとたん、にわか
に美容に目覚めてしまいました。毎日が
ちょっと変わってきました。

A・Yさん
(東京都)

10年以上も続けていらっしゃるなら、30代40代にも負けないかもしれませんね!健康で、楽しみながら働いている姿は、若い世代の方にもよいお手本になっているのではないのでしょうか。

とってもうれしいお声をありがとうございます!
「肌のお手入れの時間が楽しいひと時になること」「美容が喜びになること」って、毎日が変わるくらい大切なことなんだと、あらためて気付かせていただきました。

H・Aさん
(静岡県)

10年以上「スーパー・ルテイン」「IZUMIO」
を続けているおかげで、60歳を過ぎても
30代40代に交じって楽しく仕事をしています。ありがとうございます。

ナチュラルプラス製品一覧




製品タイプA

 <p>製品番号 01 ★スーパー・ルテイン ミルトプラス 55.2g(460mg×120粒)</p>	 <p>製品番号 02 ★OLEMIO 200mL×30パック</p>	 <p>製品番号 03 IZUMIO 48パックセット 200mL×48パック</p>	 <p>製品番号 04 ★AND 清涼飲料水 [50mL×10本]</p>
--	---	---	---

製品タイプB

 <p>製品番号 05 ★スーパー・ルテイン 54g (540mg×100粒)</p>	 <p>製品番号 06 IZUMIO 200mL×30パック</p>	 <p>製品番号 07 ★スーパー・ユーグレナ パラミロンARX 51.6g (430mg×120粒)</p>	 <p>製品番号 08 ピュリフィカ FIRE オリジナルフレーバー 291g (9.7g×30袋)/箱</p>
 <p>製品番号 09 ピュリフィカ BB 600mL (20mL×30袋)/箱</p>	 <p>製品番号 10 LIFTANT 美容液 [30mL]</p>	 <p>製品番号 11 オラージュ リッチフォーミュラ 化粧水・美容液 [60mL]</p>	 <p>製品番号 12 オラージュ グレイシャス クリーム クリーム [30g]</p>

製品タイプC

 <p>製品番号 13 オラージュ クレンジングプラス メイク落とし・洗顔料 [200mL]</p>	 <p>製品番号 14 オラージュ UVメイクアップ ベースクリーム 日焼け止め・化粧下地 SPF50+・PA+++ [30g]</p>	 <p>製品番号 15 バスミオ 浴用化粧料 [25g×10包/箱]</p>
--	--	--

製品タイプD

 <p>製品番号 16 ★ラクトエア 30g(1g×30粒)/袋</p>	 <p>製品番号 17 ルーテ ヘアピュリファイア シャンプー [180mL]</p>	 <p>製品番号 18 ルーテ ヘアマスク トリートメント [160g]</p>
 <p>製品番号 19 ルーテ ボディソープ ボディソープ [200mL]</p>	 <p>製品番号 20 ルーテ ボディバー 化粧石けん(粹練り) [標準重量90g]</p>	<div style="border: 1px solid black; padding: 10px; text-align: center;"> <p>★ …今月の特集製品</p> </div>

製品タイプ	ポイント	会員価格		HCC 全製品代金引換手数料 ^{※1} 350円	
		価格(税込)	代金引換手数料 ^{※1・2}	定期お得価格(税込)	その都度価格(税込)
A	15,000	¥18,000	—	¥18,000	¥19,800
B	10,000	¥12,500	—	¥12,500	¥13,750
C	5,000	¥6,250	○	¥6,250	¥6,900
D	2,500	¥3,150	○	¥3,150	¥3,500

※1 代金引換手数料は1梱包ごとに350円です。 ※2 代金引換手数料がかからない製品と同梱の場合は、無料となります。

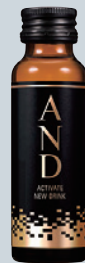
製品をご使用いただく際の注意点

ANDについて

「AND」には美を叶える5種のベリーと、逞しさを支えるナイアシン[®]や大豆ペプチドを配合しています。また、選び抜かれた有用成分がイキイキとした美しさを保つだけでなく、エネルギーに活動する人の心身をもサポートします。

「AND」は、病気の改善や予防を目的とした医薬品ではなく、「栄養機能食品(ナイアシン)[®]」です。本品の摂取により疾病が治癒したり、より健康が増進するものではありません。

※栄養機能食品(ナイアシン)。ナイアシンは、皮膚や粘膜の健康維持を助ける栄養素です。



会員の皆さまへ

食生活は、主食、主菜、副菜を基本に、栄養のバランスを心掛けることを第一として、健康食品は栄養補給や健康の維持のために召し上がってください。ヘルスケア製品は病気の治療もしくは予防または症状の改善を目的とした医薬品ではありません。

製品に対する正しい知識をもって、ナチュラループラスの製品を皆さまの日常生活に上手にお役立てください。

本件についてお気付き・ご不明な点がございましたら、製品相談室もしくは消費者相談窓口までお気軽にお問い合わせください。

製品相談室 製品・健康に関するお問い合わせ
0120-936-329
受付時間：平日10時～17時(土・日・祝日休み)

消費者相談窓口 ご不明点・お困り事に関するお問い合わせ
0120-919-895
受付時間：平日10時～18時(土・日・祝日休み)

特定商取引法に基づく表示

(2022年9月6日現在)

■ 製品・役務の種類

①保健機能食品(栄養機能食品)②清涼飲料水③健康補助食品④シャンプー、化粧品など⑤ナチュラループラスグッズ(会員が勧誘活動の際に使用する販促品および日常生活用品)⑥電力供給サービスの⑦有機農産物、国産水産物、国産畜産物、無添加食品、食用油、調味料、日用品⑧共済(総合保障共済、医療保障共済、交通事故相互共済)⑨電気通信サービス⑩雑貨⑪成犬・成猫用サプリメント

※⑥～⑩は業務提供誘引販売取引となります。※なお、⑥の役務は、ナチュラループラスが業務委託を受けている株式会社ユニヴァ・ジャパンが提供するものです。

※⑦はナチュラループラスが業務委託を受けている株式会社ユニヴァ・マルシェが提供するものです。

※⑧はナチュラループラスが業務委託を受けている株式会社ユニヴァ・ソーシャル・コマースを介して、ユニヴァ共済協同組合が提供するものです。

※⑨の役務は、ナチュラループラスが業務委託を受けている株式会社ユニヴァ・コミュニケーションズが提供するものです。

■ 特定負担に関する事項

①ナチュラループラスとユニヴァ共済のビジネス活動(スポンサー活動など)とヘルスケア倶楽部・シェアプラスなどの紹介活動が行える会員

○登録に係る費用5,000円+12,500円のナチュラループラス製品(以下NP製品)代金

※追加ポジションの場合は登録料3,000円(1ポジションごとに1回のみ)+12,500円以上のNP製品代金

※NP製品は、別途送料はかかりません。販促品・グッズに関して購入金額問わず1梱包ごとに全国一律600円(税込)の送料がかかりますが、NP製品と同時に購入し、同梱できる場合は、送料はかかりません。こども基金の製品には100円が加算されます。前記③のナチュラループラスグッズは、新規登録や有効期間維持のためにご購入いただく必要はありません。

※ユニヴァ共済への加入には組合出資金500円が必要です。

※価格はすべて税込金額です。

■ 業務提供誘引販売取引の提供条件

●UNIVAでんき：すべての会員が紹介できます。加入の条件はありません。

●ユニマルシェ：すべての会員がユニマルシェの紹介、ユニマルシェ商品の小売ができます。

●ユニヴァ共済：加入できるのは、食料品の無店舗小売業を行っている法人、もしくは個人事業主です。加入には初期のみ組合出資金500円が必要です。

●ユニヴァモバイル：すべての会員が紹介できます。加入の条件はありません。

※特定負担、特定利益の詳細に関しては、最新の概要書面2022年9月6日版をご確認ください。

特定商取引に関する法律や医薬品医療機器等法など、コンプライアンスに関するご不明点はコールセンター0120-989-329までお問い合わせください。

■ 統括者の名称、住所および電話番号

株式会社ナチュラループラス
〒106-6035 東京都港区六本木1-6-1 泉ガーデンタワー 35階
代表取締役 名越 隆昭
電話番号：0120-989-329

■ 特定利益の計算方法(報酬)

報酬(特定利益、業務提供利益)は、ナチュラループラスが販売する製品にはポイントと呼ばれる数値、および弊社と提携している企業(以下提携企業)が販売する役務・サービスの購入実績により計算し支払われます。(ボーナス、ウォレット共通)

【条件1】あなたが特定商取引法ならびに関連法規、「会員規約」「会員規約」を遵守し、弊社との信頼関係のもと健全なビジネス活動を行っていること。(ボーナス・ウォレット共通)

【条件2】あなたがポイントの発生するNP製品、ユニヴァ共済が提供するサービスを10,000ポイント以上購入して受け取り、有効期間が発生していること。(ボーナス・ウォレット共通)

【条件3】あなたが会員であること。(ボーナス・ウォレット共通)

【条件4】あなたが直接紹介した人が1人以上いて、かつそのうち1人以上に有効期間があること。(ボーナス)

【条件5】各種ボーナスの取得条件や規定のポイントを満たしていること。(ボーナス)

【条件6】会社が会員の健全なビジネス活動のために適宜行う、「概要書面」「会員規約」などの改定やその他重要な決定事項の通知が、あなたに常に届く状態であること。(ボーナス・ウォレット共通)

※上記条件の「あなた」とは、ボーナス・ウォレットを受け取るポジション(同一名義追加ポジションを含む)のことを指します。

※【条件6】の通知が会員都合により届かない状況にある場合、その会員が健全なビジネス活動が可能かをナチュラループラスにて審議し、不可能との結論になった場合、ナチュラループラスは報酬の支払いを停止することができます。また、ビジネス活動が行われていない場合や、関連法規や会員規約に違反した、または、ナチュラループラスとの信頼関係を崩す行為が発覚した場合は、その事実確認の期間においても、ナチュラループラスは報酬の支払いを減額ならびに停止することができます。また、停止された報酬の復益は、弊社の審査・承認により決定されます。

■ 製品・商品名

スーパー・ルティン ミルトプラス、スーパー・ルティン、オミオ、イズミオ、スーパー・ユーグレナパラミロンARK、AND、ピュリフィカFIRE、ピュリフィカBB、ラフトエア、ビューティケア製品、ナチュラループラスグッズ、ユニマルシェ取扱商品、ユニヴァ共済取扱商品、ユニヴァモバイル取扱商品、N selection取扱商品

忍耐のときを経て 飛躍と繁栄の年に



明けましておめでとうございます。

日頃よりFrais〈フレ〉をご愛読いただき、誠にありがとうございます。

コロナの感染状況に振り回されることが徐々に少なくなってきました。

世界は新たなステージに足を踏み入れています。

これからは、健康の尊さを深く理解するとともに、働き方や生き方の多様性が進み、

自立した一個人がさまざまなネットワークでフレキシブルにつながって、

経済や社会をつくり上げていく分散型社会になるといわれています。

年齢や性別はもちろん時間や場所に縛られない自由な働き方で、

世界中に健康を広めるナチュラループラスが、

今まで以上に多くの人に必要とされ、選ばれていくことは間違いありません。

うさぎ年には、うさぎがピョンピョン飛び跳ねる様子から「飛躍」の意味があり、

また、多産で成長が早いことから「繁栄」を象徴するともいわれています。

今年もFrais〈フレ〉は、ナチュラループラスを必要とする方に必要な情報が届くよう

“^う卵”一んと充実した誌面づくりで、皆さまの活動の飛躍と繁栄、

そして健康で美しい毎日をサポートしてまいります。

今年も、引き続きFrais〈フレ〉をご愛読いただけますよう、よろしく願いいたします。

Frais〈フレ〉編集部一同

各種お問い合わせ・手続き



ナチュラループラス会員の方

コールセンター	0120-989-329 (平日10時～18時、土・日・祝日休み) 最新情報、各種手続き方法などのお問い合わせ
テレフォンオーダー	0120-934-258 (平日9時～18時、土・日・祝日休み) 製品のご注文、ご登録内容変更などのお問い合わせ
消費者相談窓口	0120-919-895 (平日10時～18時、土・日・祝日休み) 解約、返品、クーリング・オフなどのお問い合わせ
製品相談室	0120-936-329 (平日10時～17時、土・日・祝日休み) 製品の召し上がり方や成分に関するお問い合わせ
F A X	03-6679-2494
サ ロ ン	東京、大阪のサロン窓口で直接ご注文、各種手続きいただけます。
公式ホームページ	www.naturally-plus.com

ユニマルシェ ユニヴァ共済	0800-888-8877 (平日10時～17時、土・日・祝日休み) [音声ガイダンスメニュー] 2.ユニマルシェ 3.ユニヴァ共済
	FAX 03-6230-2446
ユニヴァモバイル	0800-888-8511 (平日10時～18時、土・日・祝日休み) モバイル、タブレットの使い方、設定方法など ユニヴァモバイルに関するお問い合わせ
UNIVAでんき	03-3505-6632 (平日9時～18時、土・日・祝日休み)



HCCの方

ご注文の際は、ヘルスケア倶楽部をお勧めいただいた方の紹介者情報をお手元にご用意ください。

ヘルスケア倶楽部ダイヤル	0800-222-1114 (平日9時～18時、土・日・祝日休み)
ショッピングサイト	hcc.univashop.com インターネットから簡単にご注文いただけます。上記URLから ご注文ください。携帯電話からはQRコードもご利用いただけます。
F A X	03-6679-2494
サ ロ ン	東京、大阪のサロン窓口で直接ご注文、各種手続きいただけます。

■製品の発送

製品の発送はご注文受け付け後7日以内に行います。製品の到着は地域、発送状況により多少異なる場合がございます。
※在庫状況などによって発送が遅れる可能性がございます。また、土・日・祝日、その他夏季・年末年始の休業日は、発送手配業務を行っておりません。
※ゴールデンウィーク、お盆、年末年始など連休前後にいただいたご注文は、発送が遅れる可能性がございます。あらかじめご了承ください。

■支払方法

クレジットカード決済または代金引換払い

■返品・交換

製品の返品・交換の際は、製品到着日より30日以内に、ヘルスケア倶楽部ダイヤルまでご連絡ください。(返品・交換は、未開封のものに限らせていただきます。)
弊社の起因による不良・破損など製品に問題があった場合ならびに注文と違う製品が届いた場合の返品送料は、弊社で負担させていただきます。
お客様ご事情に起因する返品・交換の送料は、お客様の負担となります。

■製品以外の費用

代金引換払いを利用された場合の手数料(350円)は、お客様の負担となります。
※製品や購入金額問わず1梱包ごとにかかります。