

# Frais

1

JANUARY, 2025  
Vol.279

まいったなし  
一年の健康は元旦から



家族みんなの健勝を祈って  
ナチュラルプラスかるたを楽しみましょう！

# 謹賀新年

日頃よりFrais〈フレ〉をご愛読いただき、誠にありがとうございます。

2025年は巳年。

「巳」という文字は胎児を表す象形文字とも、蛇が冬眠から目覚めて地上にはい出す姿ともいわれ、物事のはじまりや、再生を意味する年といわれています。

昨年、創立25周年で一つの区切りをつけたナチュラループラスは、まさにこの巳年に新たなステージに向けて躍動します。

年明けに9年ぶりに復活開催するWLIは、そんな一年のスタートを象徴するイベントかもしれません。

こうして私たちが未来を見据え、希望に胸を膨らませる一方で、地球を取り巻く環境や世界の情勢は楽観視できない状況になっています。しかし、だから今こそ“地球全体を健康に導く健康推進企業”を掲げるナチュラループラスの存在意義が際立つことと確信しています。

ナチュラループラスは100年後も地球や社会の未来を明るいものにできるよう、

今年も皆さまの健康と充実した毎日をサポートし続けます。

Frais〈フレ〉もまた、役に立つ情報や楽しめる話題を振りまいて、皆さまを応援できるよう努めてまいります。

本年もどうぞよろしく願いいたします。

2025年 Frais〈フレ〉編集部一同

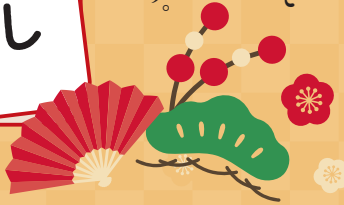
家族みんなの  
健勝を祈って

ナチュラリープラス  
かるたを  
楽しみましょう！

2025年もイキイキと過ごすために  
ナチュラリープラスの

ヘルケア製品を取り入れて  
健やかな生活習慣を  
実践するポイントを、  
かるた形式でご紹介します。

ま  
ったなし  
一年の健康は  
元旦から



## 野菜不足の救世主。 カロテノイドの 健康パワーを凝縮



機能性関与成分



6つの  
カロテノイド



×  
それらを補完する  
栄養素



一年の計は「カチックチェッカー」でのカロテノイドレベルの測定から。もしカロテノイドが不足していたら、食事にプラスして「スーパー・ルテイン」か「スーパー・ルテイン ミルトプラス」がお勧めです。カロテノイドの父と呼ばれるカチック博士が推奨する、ヒトの体内のカロテノイドの約 85%\*を占める6種類を配合。種類によって動きが異なるカロテノイドをバランスよく摂取できます。

\* 食習慣や個人のカロテノイド摂取量に大きく依存します。

## 1日の野菜摂取量350gを達成するコツ

小鉢一皿分のサラダやおひたしなどの副菜を毎食、さらに一食は大皿で野菜炒めなどの主菜を取るのが350gの目安。市販のカット野菜や冷凍野菜を活用する方法も。主食・主菜・副菜を一皿に全て盛り付けるワンプレートディッシュなら、栄養バランスがひと目で分かりやすく、食べ過ぎ防止にもつながります。





## 【美しさと骨のある一年をサポート！】

「ピュリフィカBB」は現代人の食事では不足しがちな水溶性食物繊維とカルシウムを一度に取れます。水溶性食物繊維「難消化性デキストリン」が、プレバイオティクスとして体内の環境を整えてくれる上、カルシウムと相性のよいCPP(カゼインホスホペプチド)も配合しています。携帯しやすく、封を切ってそのまま飲めるので外出時にもお勧め。

い  
つ  
だ  
っ  
て  
健  
康  
意  
識  
高  
め  
で  
す

### いつも携帯して健康意識をキープ

サプリメントは三日坊主になりがち…という方は、自宅の目につく場所に置いておきましょう。また、携帯しやすい個包装タイプを選び、持ち歩くポーチに常に入れておくのもお勧めです。



に  
ぎ  
や  
か  
に  
楽  
し  
む  
仲  
に  
も  
エ  
チ  
ケ  
ット

## 【新年、家族や友人と集まる前に 1粒なめてエチケットケア】

会話をしている時にハッとしたことはありませんか？自分では気づきにくいからこそ気を付けたいのがエチケットケア。「ラクトエア」にはヒトの唾液にも含まれているラクトフェリンとラクトパーオキシダーゼを組み合わせたくオーラバリア®>を配合。エビデンスの豊富な特許\*成分がエチケットケアしながら健康維持を助けます。\*特許第4203120号

### 「食べる」「話す」機能は心身の健康の要！

口腔機能の問題は、笑顔に自信がなくなったり人との会話がうまくいかなかったり、食事が満足にできなくなるなど、心身両方の衰えにつながります。忙しくても最低1日1回、寝る前には丁寧に歯磨きを。かかりつけの歯科で定期健診を受けることも大切です。



## 2025年の運動習慣を 強力にバックアップする水素水

「OLEMIO」は水素水に<オレアビータ>をプラスしたスポーツニュートリション飲料です。他にもスーパー・アミノ酸といわれる<L-シトルリン>や、エネルギーをつくり出すのに必要な<ナイアシン>も配合。すでに運動習慣のある方はもちろん、今年こそはからだを動かすことを始めたい！と思っている方の強力な味方となります。

### オレアビータ

オリーブ葉抽出エキス。400種以上の植物をスクリーニングした結果、研究開発された成分で、多くの科学的なエビデンスが認められています。



### アジア太平洋地域で最優秀賞に！

<オレアビータ>は、2020年9月に開催された、原料やサプリメント、研究などを表彰する「NutraIngredients-Asia Awards 2020」のウエイトマネジメント部門にて最優秀賞を受賞。豊富なエビデンスや日本での販売実績が高く評価されました。

WINNER  
NUTRA  
INGREDIENTS ASIA  
AWARDS 2020



ちりつもの  
運動効果に  
目を見張る



## 生活の10分間を運動に変える習慣を！

運動のためにまとまった時間をつくるのは難しいという方は、まずは毎日10分、運動量を増やす生活を意識しましょう。例えばウォーキングなら10分で約1000歩に。約1週間で60分運動量が増える計算になるのでコツコツ続けることが大切です。

### 普段の徒歩を“運動”にする歩き方のコツ

- |  |   |
|--|---|
| 下を向いてとぼとぼ歩く<br>り、右記を意識することで<br>身体活動量とエネルギー<br>の消費量がアップします。 | <ul style="list-style-type: none"><li>● 顔を上げて20mくらい前を見る</li><li>● 肘を引くようにしてできるだけ腕を振る</li><li>● 普段より5cmほど先にかかとをつけて歩幅を広げる</li><li>● できるだけ早歩きをする</li></ul> |
|--|---|



### 生活の中で運動量を増やすコツ

- |  |  |
|--|--|
| <ul style="list-style-type: none"><li>● 一駅手前で降りて歩く</li><li>● 車よりも徒歩か自転車を活用</li></ul> | <ul style="list-style-type: none"><li>● テレビを見ながらストレッチや体操をする</li><li>● 買い物はあえて少し遠いお店に行く</li></ul> |
|--|--|

えんぶんは  
塩梅が大事  
からだでも

## ◀ ごちそう続きのお正月は**要注意!** ▶

塩はからだに必要なものですが取り過ぎには注意。日本人は、1日の摂取目標量が男性は7.5g未満、女性は6.5g未満であるのに対して、実際の平均摂取量は9.1gと取り過ぎの傾向にあります。味付けのポイントは、わさびやカレー粉など、香辛料の香りや辛み、レモンや酢などの酸味をきかせて味にメリハリをつけること。また、豆腐やトマトなど味付けされていない副菜も塩分を自分で加減できるので減塩につながります。

### 健康が気になる方にはデルソルがお勧め!

「デルソル」は天然の海藻由来の“塩分吸着ファイバー”入りサプリメント。外食や購入したお弁当が多くなりがちな食生活を送る方にお勧めです。

※独自配合したアルギン酸類のこと



N  
SELECTION



## ◀ **美と元気**のスタートダッシュにはこれ1本! ▶

「AND」は、美しさをかなえる5種のベリーや、毎日の元気を支えるナイアシン※、大豆ペプチドなど、厳選した有用成分があふれんばかりに配合されたハイブリッド飲料。1年をエネルギーギッシュにスタートしたいエイジング世代の美と元気を1本でかなえます。

※栄養機能食品(ナイアシン)。ナイアシンは、皮膚や粘膜の健康維持を助ける栄養素です。

がんばれる  
元気もキレイも  
このおかげ

### 寝正月ではなく「**休養**」で**気力と体力の充実**を!

休養には、心身を「休める」だけでなく、元気に生活するための気力を「養う」という意味もあります。休日は一日中ダラダラ過ごすより、自宅にいても映画を見たり読書をしたり積極的に好きなことをして過ごすのがお勧め。生活にメリハリがつくことでリフレッシュ効果が高まります。



お  
しやれさん  
決め手はスタイル  
こころがけ



※1 ナチュラリープラスが厳選した5種の食物繊維(サイリウムシードハスク、難消化性デキストリン、イヌリン、オーツファイバー、アラビアガム)を独自に配合したものです。

※2 ラクトバチルス プランタルム、ラクトバチルス ラムノース、ラクトバチルス カゼイ、ラクトバチルス アシドフィルス、ラクトコッカス ラクテス サブスピ(亜種)ラクチス、ビフィドバクテリウム ピフィダム、ビフィドバクテリウム ラクチス

## 今年こそは“スッキリキレイ”を目指す

毎年、似合わなくなる洋服が増えていく…今年こそはおしゃれを楽しみたい! という方にお勧めしたいのが「ピュリフィカFIRE」。美容意識の高い台湾発の「加減乗除」の新発想をもとに、栄養学のスペシャリストである翁玉青博士と共に3年もの歳月をかけて開発しました。たっぷりの食物繊維や7種類もの乳酸菌に加え、カプサイシンなどの活性系成分がキレイを応援します。

### ピュリフィカFIRE 共同開発者 翁玉青博士

日本国立徳島大学卒 栄養学博士  
米国ニューヨーク大学卒 栄養学修士



### スッキリをサポート

#### S-ファイバー※1

水溶性と不溶性の5つの食物繊維を現代人に適した3対1の割合で配合。1袋で1日に必要な食物繊維の約3分の1が取れる。

#### ABC 複合乳酸菌※2

7種の乳酸菌を配合。その中のアシドフィルス菌のA、ビフィダス菌のB、カゼイ菌のCの頭文字を取って命名。



### 気分を活性化



Oligonol®  
(低分子化ライチポリフェノール)



アフリカンマンゴー種子抽出物



山ゴーヤ+唐辛子カプサイシン

その他にも運動する方に欠かせないアルギニン、分岐鎖アミノ酸(BCAA)、D-リボースを配合!

### おいしく食べてスッキリ!

食べやすさにもこだわった「ピュリフィカFIRE」は食べ物や飲み物にちょい足ししやすいのが魅力。いつもの食事にプラスして美しさと健やかさをかなえましょう。

混ぜて食べるお勧めのメニュー

- ココア
- カフェオレ
- カレー
- クリームシチュー
- ポテトサラダ
- ハンバーグなど

### おしゃれで着痩せ効果もあるワントーンコーデ

ベージュや明るいグレーなど定番のニュートラルカラーの他、モスグリーンやチョコレートブラウンがこの冬のトレンド。同系色でまとめると着痩せ効果があり、ワントーンの中でも濃淡や異素材のアイテムを組み合わせると今っぽさがアップします。



## せわしない日々の**ストレス\*1**を和らげ 質のよい睡眠をサポート

仕事や家庭、人間関係などでストレスを抱えている方は多いのではないのでしょうか。ストレスは自律神経のバランスを崩し、睡眠の質の低下を招きます。「スーパー・ユーグレナ パラミロン ARX」に配合されているユーグレナグラシリス由来のパラミロンには、ストレス\*1を緩和する機能と起床時の疲労感や眠気を改善する機能が報告されています。\*1 仕事や勉強に伴う一時的なストレス

は  
つゆめを  
忘れるほどに  
ぐっすりと

### 眠りが浅いと夢を見る？

以前は、脳が活発に動いている浅い眠りのレム睡眠中に夢を見るといわれていましたが、現在では眠りが深いときにも夢を見るのが分かっています。何度も夢を見てそれを覚えているなら眠りが浅い可能性もありますが、夢を見ること＝浅い睡眠ではありません。

euglena  
gracilis  
EX55

パラミロンの含有率55%以上の証である株式会社ユーグレナの認定マーク



ず  
ば抜けて  
売れてるのには  
わけがある

### 水分補給は業界トップレベルの水素水で

「IZUMIO」は累計出荷本数3億本以上。2010年以来、水素水市場売上No.1\*2を誇る、最も選ばれている水素水です。その一番の理由は業界トップレベルの水素溶存率。水素は空気よりも軽い気体であるため、水中にたくさんの水素を溶存させるのは至難の業ですが「IZUMIO」は特許製法によって3.3ppm(充填時平均)を実現。充填や梱包にも水素を逃さない工夫を施し、口にする瞬間まで水素水として高い品質を保っています。

### 冬は意識的に水分補給を

冬もからだのコンディションを維持するために水分補給は必須。特にマスクを着用する方は口や喉の渇きを感じにくくなるため時間を決めるなどして意識的に飲みましょう。一度にたくさん飲むより少しずつこまめに飲んだ方がからだに吸収されやすいことが分かっています。



\*2 日本国内水素水市場(生成機器、サプリメント除く)2010~2023年、ブランド別売上No.1。(2010~2019年度:IZUMIOの売上、2020~2023年度:IZUMIOおよびOLEMIOの売上合計)。主要対象事業者に対する調査に基づき推計。イブソス株式会社調べ(2024年8月)



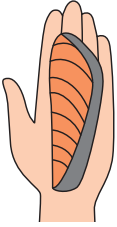


## 大切なたんぱく質を、手軽においしく補給

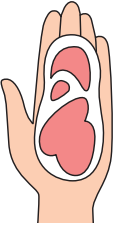
たんぱく質は臓器や筋肉、皮膚、毛髪など人体を構成するのに不可欠な成分ですが、食事の偏りなどで不足しがちな方にはプロテインがお勧め。近年のブームによって、簡単にたんぱく質を補給できるプロテインの愛用者は、男性のみならず女性にも増えています。promino(プロミノ)はプロテインの中でも吸収されやすいホエイプロテインを採用。食欲がない朝でもたんぱく質をおいしく、効率的に取ることができます。

### たんぱく質は1日3回バランスよく取ることが大切！


一般的にたんぱく質の摂取は夕食に偏りがちですが、一度にたくさん取るのではなく毎回の食事でこまめに取ることが健やかさの秘訣。1回20gを目安に、さまざまな食材からバランスよく取るようにしましょう。



魚



肉



MILK

魚や肉の場合、手のひらサイズ(約100g)が20g分のたんぱく質を取る目安。

鶏卵 1個や牛乳コップ 1杯(200mL)には約6gのたんぱく質が含まれる。

む

りはせず

土台づくりは

堅実に



N

SELECTION

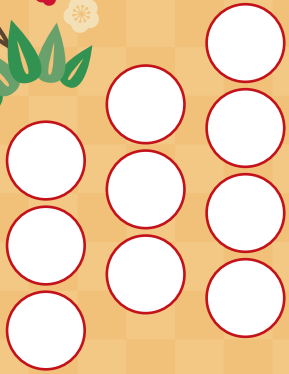
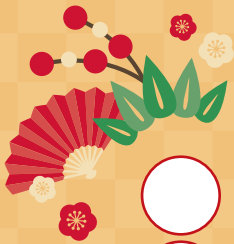



選りすぐりのアイテムに  
出合える「N selection」

N selectionショッピングサイトではナチュラループラスが自信をもってセレクトした商品をご紹介します。



今回、ご紹介した読み札の頭の二文字をつないでみてください。そこに現れたのは2025年の皆さまにこうあってほしいというナチュラループラスの願い。そしてそれをかなえてくれるのがヘルスケア製品をはじめとした製品群です。今年一年の美と健康のために、ぜひ役立ててください。



ナチュラループラスの  
ヘルスケア製品で

対象期間の終了迫る！

# Growing Together 2025



9月からスタートしたインセンティブプラン「Growing Together 2025」の対象期間は2月28日(金)までです。大詰めの際に差しかかっている今回は、目標達成に向けて頑張っている皆さまの“やる気”を後押しする情報をご紹介します。

## インセンティブツアーの行き先はマレーシアに決定！！

Growing Together 2025達成者のインセンティブ旅行の行き先が、マレーシアに決定しました！マレーシアはナチュラループラスの海外展開4カ国目となった国で、現在国内5カ所でサロンを展開。ナチュラループラスで今、最も盛り上がりを見せる国です！



## 10月に早々に達成した お二方に伺いました！

9月にスタートしたGrowing Together 2025を、10月に早々に達成したのがCFCメンバーでミリオネアでもある藤田みよ子さんとCFCメンバーの和田千草さん。達成の秘訣と今、頑張っている方へメッセージをいただきました。



藤田 みよ子さん



和田 千草さん

### Q Growing Together 2025 達成の秘訣を教えてください。

【藤田さん】

A 自分一人ではなく、グループの仲間と一緒にやると決めること！ミーティングでは、集まるたびに「Growing!」「Together!」と掛け声をかけて士気を高めました。また、達成したときの自分とメンバーの楽しい顔をイメージして頑張りました。

【和田さん】

まずは「やる」と決めることです。インセンティブの旅行に「行く」ことではなく「やる」ことが大切。旅行が目的になると、達成した途端に止まってしまうので、旅行はあくまでもオマケ。「やる」と決めることで本来の自分の目的に向かって走り出すことができます。するとやり方が無数に出てきて、この際だからと楽しみながら達成できました。

### Q 達成に向けて現在頑張っている方へメッセージをお願いします！

【藤田さん】

A 何のためにナチュラループラスビジネスをやっているのか、今一度思い返してください！まだ残り2カ月もあるので、ナチュラループラスの製品・ビジネスを信じて、とにかく動きましょう！できるとしてもできないと思っても思った通りになるものです。「ふと思うは神の声、後で思うは魔の声」。一瞬の勇気をもって！

【和田さん】

長い人生、たまには自分をとことん追い込んでください！その先に必ず成果は表れると思います。まだ見ぬ自分を発見できるはずですよ。短期間の施策だからこそ追い込んで！この追い込みは人生を変えますよ！！共に頑張りましょう。

いかり ゆみこの

# vol.43 管理栄養士コラム



Part 3

## 今からはじめる！ 血糖コントロール

日頃のちょっとした食品選びや食べ方の工夫で、**食後血糖値の急上昇・急降下を防ぐ食生活**を実践できます。前号に引き続き、血糖値を上げにくい食事のポイントをご紹介します。

### 血糖値を上げにくい食事のポイント

#### 【食物繊維をたくさん取る】

食物繊維は糖の吸収速度を緩やかにすることで**食後血糖値の急上昇を抑える**ことができます。

#### 賢い食物繊維の取り方

##### ● 主食(穀物)と副菜(野菜)を意識して食べる

日本人の食生活で食物繊維の摂取源となる2大食品群は、野菜と穀物です。現代人の食物繊維不足は昔と比べて穀物の摂取量が減ったためといわれています。つまり、**主食を極端にカットすると食物繊維がより不足しやすくなってしまいます**。いろんな食品群から食物繊維を取ることが効率よく取るポイントです。



白米を玄米や胚芽米に変えたり、もち麦を混ぜたりすると**食物繊維がさらにアップ**します♪

#### 【GI値を意識する】

GIとは“グリセミック・インデックス”の略で食後の血糖値の上昇しやすさを示す指標です。GI値が**低い食品ほど血糖値の上昇を緩やかにするため血糖コントロールに有用**とされています。

#### 高GI

- じゃがいも
- さつまいも
- 里芋
- せんべい
- ようかん
- カステラ
- 白米
- 餅
- パン



#### 中GI

- 玄米
- 麦ごはん
- パイナップル
- ぶどう
- 柿



#### 低GI

- 牛乳
- ヨーグルト
- ミルクチョコレート
- バナナ
- みかん
- りんご
- いちご
- すいか
- そば
- うどん
- パスタ
- ビーフン
- 長芋
- 大豆



食後の血糖値は食品に含まれる糖質量だけではなく、調理方法や他の栄養素との組み合わせにも左右されます。GIが低い食品だけを選べばよいということではなく、例えば「白米を麦ごはんに換える」など同じ食品群の中で低いGIのものに置き換えたり、食物繊維やたんぱく質を併せて食べるようにしたりすることを意識しましょう。

シリーズで血糖コントロールの話題をお届けしました。

**食後の軽い運動や十分な睡眠も血糖値に良い影響**があります。

特に年末年始で食生活が乱れてしまったという方はぜひ意識してみてくださいね。

【参考】日本 Glycemic Index 研究会「日本人の計測による日本食のGI」表1

# Information

## オラージュ グレイシャスクリーム

### 一部成分の変更と全成分表示追記のお知らせ

いつも「AURAGE」をご愛用いただきありがとうございます。

「オラージュ グレイシャスクリーム」は以下の変更につき、2025年1月中旬ごろの出荷分より順次切り替わります。

#### ① 成分変更

原料終売につき類似原料へ変更いたしました

【旧】ポリパーフルオロエトキシメトキシジフルオロヒドロキシエチル

【新】ポリパーフルオロイソプロピルエーテル

※本原料は肌へのなじみやすさをもたらず目的で配合しています

#### ② 全成分表示追記

①以外の原料に変更はありませんが、欧州の香料成分の法規制変更により、全成分表示に「香料」が追記されました。これは香料として添加している成分ではなく、肌に潤いを与える目的で配合されている複合成分をつくるときに副産物として生成される成分です。この副産物が香料に分類されるため「香料」と表記されます。



## SMILE FOR KIDS

“100円の思いやり”を子どもたちへ。

製品ご注文時にプラス100円のお申し込みで、子どもたちを笑顔にすることができます。ぜひ「こども基金」にご参加いただき、世界中に笑顔の輪を広げませんか。



ナチュラループラス  
こども基金

現在の基金残高 **¥6,230,906**  
(2024年11月15日時点)

1口100円のこども基金を30人の方が1年間継続いただくと、  
開発途上国の女の子を1人サポート※することができます。

※認定NPO法人 ルーム・トゥ・リード・ジャパンによる女子教育プログラムの場合

2023年は  
約35名の少女を  
支援しました

#### こども基金のお申し込み

テレフォンオーダー ☎0120-934-258  
受付時間: 平日9時～18時(土・日・祝日休み)

#### こども基金・活動について

詳細は、公式ホームページTOP画面「CSR」→  
「こども基金」をご覧ください。

紹介VTR





# クロスワード

今月号のFrais(フレ)、楽しんでいただけましたか？  
最後にクロスワードパズルで、アタマを鍛えましょう。

抽選で  
10名さまに  
プレゼント



パズル制作/ニコリ

AからFのマス目をつないでできるキーワードをお答えください。

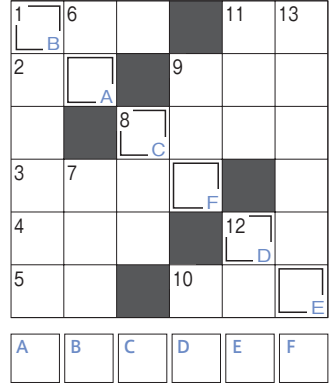
正解者の中から抽選で10名さまに「ルーテヘアマスク」1本をプレゼントいたします。

## ヨコのカギ

1. 絵の描き方の特徴や傾向
2. 後ろの反対
3. 冬の乾燥防止にアイ〇〇〇〇を塗っている
4. 貼り紙。瓶の〇〇〇を剥がしてリサイクルへ
5. 舌ともいう
8. 脂っぽい。〇〇〇〇肌
9. これがないのは無事の証拠とも
10. 眼鏡にはまっているもの
11. 美容〇〇科では肌の悩みを相談できる
12. 〇〇ブランド 〇〇クラス

## タテのカギ

1. どっちが先にしびれを切らずか勝負
6. リコーダーも尺八も
7. バレーボールで守備専門の選手
8. 〇〇〇インワンジェルで手早くスキンケアした
9. 時間を英語でいうと
11. 待てば海路の〇〇〇あり
12. ハーフ。〇〇額
13. いろんな体形の人が着られます



## 【今月のヒント】



うれしいとき！

### 応募方法

会員番号(ヘルスケア倶楽部でご購入の方はお客様番号)・氏名・ペンネーム(ご希望の方のみ)・住所・答え・今月号でよかった記事(複数可)・製品や弊社に関するご意見(任意)を、はがきかFAXまたはEメールにて以下までお送りください。Eメールご利用の方はQRコードからご応募いただけます。



### 宛先

郵便 〒1106-6035 東京都港区六本木1-6-1 泉ガーデンタワー35階  
株式会社ナチュラルプラス Frais(フレ)「おたより」係  
F A X: 03-6230-2455 Eメール:frais@naturally-plus.co.jp

### 応募方法

2025年2月28日(金)

\*郵便：当日消印有効  
FAXとEメール：当日必着

## Vol.276(10月号の答え)

A サ B イ C エ D ン E ス

## 「ルーテボディソープ」1本

Vol.276(10月号)ご当選者発表

あげちゃんさん(石川県)  
長嶋 孝文さん(埼玉県)  
松田 聡史さん(滋賀県)  
きんかんさん(島根県)  
べこさん(高知県)

YSさん(千葉県)  
花鳥 喜子さん(兵庫県)  
ファルコンさん(東京都)  
佐伯 由香さん(島根県)  
しぎさん(山口県)

\* Frais(フレ)編集部にお送りいただいた皆さまの個人情報は株式会社ナチュラルプラスにて適正かつ厳重に管理させていただきます。

\* 当選者発表の際、氏名、お住まいの都道府県を掲載させていただきます。ペンネームでの掲載をご希望の方は、ペンネームもお書き添えください。

# Frais Café

このコーナーは、お手紙を通じた、読者の皆さまとFrais(フレ)編集部とのコミュニケーションスペースです。今月は、2024年8月・9月号に寄せられたお手紙を紹介します。

「スーパー・ルテイン」を食べ始めて1か月  
たった19歳の息子が「なんか調子いい」  
と言うので2本目も渡さないわけにはいき  
ません(笑) 母ちゃん、頑張るぞー！

T.Kさん

(島根県)

「サプリメントは3カ月続けないと」など  
とよくいわれますが、1カ月で変化を感じ  
るとは！体質や生活に合っていたのか、  
若さか・・・とにかく素直で最高な息子さ  
んです！お母さん頑張ってください！(笑)

F.Eさん

(佐賀県)

毎月製品を続けていただきありが  
とうございます。皆さまが“無理なく、  
続けられる”ように、今後も工夫し続  
けますので、ぜひさまざまなご意見  
をお寄せください。

つづけてプラス1のおかげで、初めて  
「IZUMIO」を試しました。続けがいと楽  
しみができて、心から拍手です！

# ナチュラループラス製品一覧

価格は全て(税込)です

	製品名	ポイント	会員価格	ヘルスケア倶楽部	
				定期お得価格	その都度価格
ヘルスケア製品	★ スーパー・ルテイン ミルトプラス 	15,000	¥19,800	¥19,800	¥21,800
	★ OLEMIO 		¥19,800	¥19,800	¥21,800
	★ IZUMIO 48パックセット 		¥19,800	¥19,800	¥21,800
	★ AND 		¥19,500	¥19,500	¥21,500
	★ スーパー・ルテイン 	10,000	¥13,750	¥13,750	¥15,150
	★ IZUMIO 		¥13,750	¥13,750	¥15,150
	★ スーパー・ユグレナ パラミロンARX 		¥13,750	¥13,750	¥15,150
	★ ピュリフィカFIRE 		¥13,500	¥13,500	¥14,850
	★ ピュリフィカBB 		¥13,500	¥13,500	¥14,850
	★ ラクトエア 	2,500	¥3,250	¥3,250	¥3,600
ビューティケア製品	LIFTANT 	10,000	¥13,250	¥13,250	¥14,550
	オラージュ リッチフォーミュラ 		¥13,250	¥13,250	¥14,550
	オラージュ グレイシャスクリーム 		¥13,250	¥13,250	¥14,550
	オラージュ クレンジングプラス 	5,000	¥6,650	¥6,650	¥7,300
	オラージュ UVメイクアップベースクリーム 		¥6,650	¥6,650	¥7,300
	バスミオ 		¥6,650	¥6,650	¥7,300
	ルーテ ヘアピュリファイア 		2,500	¥3,250	¥3,250
	ルーテ ヘアマスク 	¥3,250		¥3,250	¥3,600
	ルーテ ボディソープ 	¥3,250		¥3,250	¥3,600
	ルーテ ボディバー 	¥3,250		¥3,250	¥3,600

★ …今月の特集製品 ※1 代金引換手数料は1梱包ごとに350円です。 ※2 代金引換手数料がかからない製品と同梱の場合は、無料となります。

# 製品をご使用いただく際の注意点

## ピュリフィカBBについて

- 本品は健康補助食品として健康維持のために召し上がってください。
- 病気の改善や予防を目的とした医薬品ではありません。



## 会員の皆さまへ

食生活は、主食、主菜、副菜を基本に、栄養のバランスを心掛けることを第一として、健康食品は栄養補給や健康の維持のために召し上がってください。ヘルスケア製品は病気の治療もしくは予防または症状の改善を目的とした医薬品ではありません。

製品に対する正しい知識をもって、ナチュラループラスの製品を皆さまの日常生活に上手にお役立てください。

本件についてお気付き・ご不明な点がございましたら、製品相談室もしくは消費者相談窓口までお気軽にお問い合わせください。

製品相談室 製品・健康に関するお問い合わせ

0120-936-329

受付時間：平日10時～17時（土・日・祝日休み）

消費者相談窓口 ご不明点・お困り事に関するお問い合わせ

0120-919-895

受付時間：平日10時～18時（土・日・祝日休み）

## 特定商取引法に基づく表示

(2024年9月1日現在)

### ■ 製品・役務の種類

①保健機能食品(栄養機能食品・機能性表示食品)②清涼飲料水③健康補助食品④シャンプー、化粧品など⑤ナチュラループラスグッズ(会員が勧誘活動の際に使用する販促品および日常生活用品)⑥電力供給サービスの有機農産物、国産水産物、国産畜産物、無添加食品、食用油、調味料、日用品⑦共済(総合保障共済、医療保障共済、傷害保障共済、交通事故相互共済)⑧雑貨⑨成犬・成猫用サプリメント

※⑥～⑧は業務提供誘引販売取引となります。※なお、⑥の役務は、ナチュラループラスが業務委託を受けている株式会社ユニヴァ・ジャパンが提供するものです。

※⑦はナチュラループラスが業務委託を受けている株式会社ユニヴァ・マルシェが提供するものです。

※⑧はナチュラループラスが業務委託を受けている株式会社ユニヴァ・ソーシャル・コマースを介して、ユニヴァ共済協同組合が提供するものです。

### ■ 特定負担に関する事項

①ナチュラループラスとユニヴァ共済のビジネス活動(スポンサー活動など)とシェアプラスなどの紹介活動が行える会員

○登録に係る費用5,000円+13,000円以上のナチュラループラス製品(以下NP製品)代金

※追加ポジションの場合は登録料3,000円(1ポジションごとに1回のみ)+13,000円以上のNP製品代金

※NP製品は、別途送料はかかりません。販促品・グッズに関して購入金額問わず1梱包ごとに全国一律600円(税込)の送料がかかりますが、NP製品と同時購入し、同梱できる場合は、送料はかかりません。これも基金の製品には100円が加算されます。前記⑤のナチュラループラスグッズは、新規登録や有効期間維持のためにご購入いただく必要はありません。

※ユニヴァ共済への加入には組合出資金500円が必要です。

### ■ 業務提供誘引販売取引の提供条件

●UNIVAでんき：すべての会員が紹介できます。加入の条件はありません。

●ユニマルシェ：すべての会員がユニマルシェの紹介、ユニマルシェ商品の小売ができます。

●ユニヴァ共済：加入できるのは、食料品の無店舗小売業を行っている法人、もしくは個人事業主です。加入には初回のみ組合出資金500円が必要です。

### ■ 統括者の名称、住所および電話番号

株式会社ナチュラループラス  
〒106-6035 東京都港区六本木1-6-1 泉ガーデンタワー35階  
代表者 田嶋 隆志  
電話番号：0120-989-329

### ■ 特定利益の計算方法(報酬)

報酬(特定利益、業務提供利益)は、ナチュラループラスが販売する製品にはポイントと呼ばれる数値、および弊社と提携している企業(以下提携企業)が販売する役務・サービスの購入実績により計算し支払われます。(ボーナス、ウォレット共通)

【条件1】あなたが特定商取引法ならびに関連法規、「会員規約」を遵守し、弊社との信頼関係のもと健全なビジネス活動を行っていること。(ボーナス・ウォレット共通)

【条件2】あなたがポイントの発生するNP製品、ユニヴァ共済が提供するサービスを10,000ポイント以上購入して受け取り、有効期間が発生していること。(ボーナス・ウォレット共通)

【条件3】あなたが会員であること。(ボーナス・ウォレット共通)

【条件4】あなたが直接紹介した人が1人以上いて、かつそのうち1人以上に有効期間があること。(ボーナス)

【条件5】各種ボーナスの取得条件や規定のポイントを満たしていること。(ボーナス)

【条件6】会社が会員の健全なビジネス活動のために適宜行う、「概要書面」「会員規約」などの改定やその他重要な決定事項の通知が、あなたに常に届く状態であること。(ボーナス・ウォレット共通)

※上記条件の「あなた」とは、ボーナス・ウォレットを受け取るポジション(同一名義追加ポジションを含む)のことを指します。

※【条件6】の通知が会員都合により届かない状況にある場合、その会員が健全なビジネス活動が可能かをナチュラループラスにて審議し、不可能との結論になった場合、ナチュラループラスは報酬の支払いを停止することができます。また、ビジネス活動が行われていない場合や、関連法規や会員規約に違反した、または、ナチュラループラスとの信頼関係を崩す行為が発覚した場合は、その事実確認の期間においても、ナチュラループラスは報酬の支払いを減額ならびに停止することができます。また、停止された報酬の復益は、弊社の審査・承認により決定されます。

### ■ 製品・商品名

スーパー・ルティン ミルトプラス、スーパー・ルティン、オレミオ、イズミオ、スーパー・ユグレナ パラミロンARX、AND、ピュリフィカFIRE、ピュリフィカBB、ラクトエア、ビューティケア製品、ナチュラループラスグッズ、ユニマルシェ取扱商品、ユニヴァ共済取扱商品、N selection取扱商品

※特定負担、特定利益の詳細に関しては、最新の概要書面2024年9月1日版をご確認ください。

特定商取引に関する法律や医薬品医療機器等法など、コンプライアンスに関するご不明点はコンセンター0120-989-329までお問い合わせください。

各種お問い合わせ・手続き



ナチュラルプラス会員の方

コールセンター	<b>0120-989-329</b> (平日10時～18時、土・日・祝日休み) 最新情報、各種手続き方法などのお問い合わせ
テレフォンオーダー	<b>0120-934-258</b> (平日9時～18時、土・日・祝日休み) 製品のご注文、ご登録内容変更などのお問い合わせ
消費者相談窓口	<b>0120-919-895</b> (平日10時～18時、土・日・祝日休み) 解約、返品、クーリング・オフなどのお問い合わせ
製品相談室	<b>0120-936-329</b> (平日10時～17時、土・日・祝日休み) 製品の召し上がり方や成分に関するお問い合わせ
F A X	<b>03-6679-2494</b>
サ ロ ン	東京、大阪のサロン窓口で直接ご注文、各種手続きいただけます。
公式ホームページ	<b>www.naturally-plus.com</b>
N selection	<b>0120-989-068</b> (平日10時～17時、土・日・祝日休み) <b>info@n-selection.com</b>
ユニマルシェ	<b>info@unimarche.jp</b> ショッピングサイト内の[チャット]または[お問い合わせフォーム] <a href="https://unimarche.jp">https://unimarche.jp</a>
ユニヴァ共済	<b>0800-888-8877</b> (平日10時～17時、土・日・祝日休み) [音声ガイド]メニュー 3.ユニヴァ共済
UNIVAでんき	<b>03-3505-6632</b> (平日9時～18時、土・日・祝日休み)



ヘルスケア倶楽部の方

ご注文の際は、ヘルスケア倶楽部をお勧めいただいた方の紹介者情報をお手元にご用意ください。

ヘルスケア倶楽部ダイヤル	<b>0800-222-1114</b> (平日9時～18時、土・日・祝日休み)
ショッピングサイト	<b>hcc.naturally-plus.com</b> インターネットから簡単にご注文いただけます。上記URLから ご注文ください。携帯電話からはQRコードもご利用いただけます。
F A X	<b>03-6679-2494</b>
サ ロ ン	東京、大阪のサロン窓口で直接ご注文、各種手続きいただけます。

■ 製品の発送

製品の発送はご注文受け付け後7日以内に行います。製品の到着は地域、発送状況により多少異なる場合がございます。  
※在庫状況などによって発送が遅れる可能性がございます。また、土・日・祝日、その他夏季・年末年始の休業日は、発送手配業務を行っておりません。  
※ゴールデンウィーク、お盆、年末年始など連休前後にいただいたご注文は、発送が遅れる可能性がございます。あらかじめご了承ください。

■ 支払方法

クレジットカード決済または代金引換払い

■ 返品・交換

製品の返品・交換の際は、製品到着日より30日以内に、ヘルスケア倶楽部ダイヤルまでご連絡ください。(返品・交換は、未開封のものに限らせていただきます)  
弊社の起因による不良・破損など製品に問題があった場合ならびに注文と違う製品が届いた場合の返品の送料は、弊社で負担させていただきます。  
お客さまのご事情に起因する返品・交換の送料は、お客さまの負担となります。

■ 製品以外の費用

代金引換払いを利用された場合の手数料(350円)は、お客さまの負担となります。  
※製品や購入金額を問わず1梱包ごとにかかります。