

Frais

2

FEBRUARY, 2025
Vol. 280

いつまでもキラキラ
瞳ケア



顔が見える安心感
「スーパー・ルテイン」ブランド

文字がぼやけたり、
目の**疲れ**が気になったりしませんか？

／ **いつまでもキラキラ** ／

睡眠時以外ほほむき出しの目は**乾燥しやすく、老化も進みやすい**部分。近年は**20～30代の若い世代でも「スマホ老眼」と**呼ばれる目の不調を訴える人が増えています。いつまでも好奇心を失わず、毎日を楽しむためには**目の健康維持が不可欠**。日常生活でできる**瞳ケア**を実践しましょう。

瞳ケア

目のしくみと不調が起きる原因

目が**乾燥**する、目の奥が**重い**

スマホやPCでの作業、読書などで目を長時間酷使すると、目の筋肉が疲労したり、まばたきが減ったりしてドライアイになりやすい。

手元の小さい文字が**読みにくい**

加齢で水晶体の弾力性が低下し、さらに毛様体筋が衰えて収縮しにくくなることで手元のピントが合わなくなる。いわゆる老眼の状態。

かすむ、まぶしい

白内障による水晶体の濁りや、乾燥による眼球表面のデコボコで光が乱反射してまぶしく感じたり、かすんで見えたりする。

近くから、別の場所を見ると**ぼやける**

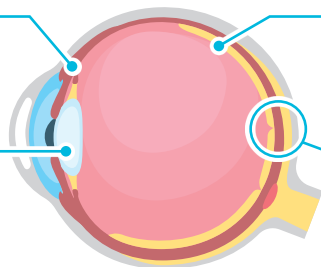
20～30代の方で、スマホで作業をした後に別の場所に視線を移すとすぐにピントが合わないのは「スマホ老眼」の症状。老眼の方は疲れ目が進んだ状態。

毛様体筋

伸縮して水晶体の厚みを変える。

水晶体

毛様体筋の伸縮によって厚みを変えてピントを調節する。



網膜

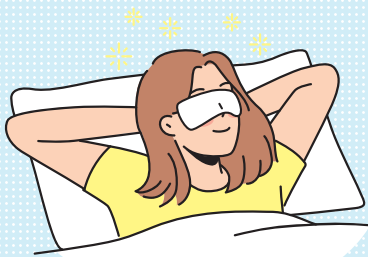
明るさや色を感じ取る神経細胞が集まっている薄い膜。

黄斑部

視細胞が特に密集している、網膜の中で最も大切な部分。損傷すると物がゆがんで見えたり中心部の見え方が悪くなったりする。

10分に1回は**遠く**を見る

近くを見続けると毛様体筋の緊張が続いて疲労し、ピントを合わせる機能が衰えます。**10分に1回は数秒でも遠くを見ることを心掛けましょう。**さらに30分間作業したら5分、1時間作業したら10分はスマホやPCから離れて目を休ませることが大切です。



温めて目元を リラックス

目の疲れは血行不良によっても起こります。**40℃くらいの温かいお湯で絞ったホットタオルを目元に数分のせて温めましょう。**血行が促され、筋肉の緊張もほぐれて疲労回復に。寝る前に行うのもお勧めです。

※やけどにご注意ください。また目に充血や腫れ、かゆみなどがあるときはやめましょう

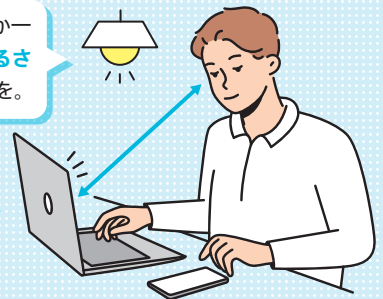


画面との距離を 50cm 離す

上記の通り、目の疲れを予防するためには、近くを見続けないことが大切。**PC画面は目から50cm、手に持つスマホやタブレットは30cm程度離して使いましょう。**

部屋の照明と画面のどちらか一方が明るすぎないよう、**明るさに差を感じない程度に調節を。**

画面は下を向く角度に。目線より上の高さだとドライアイになりやすい。



攢竹 さんちく

眉頭の少し下のくぼみにある。

睛明 せいめい

目頭と鼻の間にある。

承泣 しょうきゅう

黒目の下のくぼみにある。目の下のたるみやクマのケアにも。

瞳子膠 どうしりょう

目尻の骨の外側のくぼみにある。

魚腰 ぎょよう

眉の中央のくぼみにある。ドライアイや目の充血ケアにも。

糸竹空 しちくくう

眉尻の下のくぼみにある。

太陽 たいよう

こめかみのくぼみにある。眼精疲労による頭痛にも効果的。

簡単にできる ツボ押しで 疲れ目をケア

攢竹(さんちく)から始まり睛明(せいめい)まで、**目の周り**にある**眼精疲労に効くツボ**を矢印の方向に押しいきましょう。

顔が見える安心感

スーパー・ルテイン



つくり手の顔が見える

トレーサビリティへのこだわり

近隣や職場、趣味の場など

日常で接する人物の顔や人となりを知っていると
毎日の生活に安心感が生まれます。

ナチュラルプラスの製品づくりも同じこと。

家族や友人のように皆さんの毎日に寄り添って

健康を支える大事なパートナーだからこそ、

全ての製造工程において

「顔が見える」ことを大切にしています。

原材料の生産から製品の製造・流通までの

過程を追跡可能な状態にすることを

“トレーサビリティ”といいます。

今回は「スーパー・ルテイン」ブランドの

ルテインとゼアキサントンの

顔が見えるトレーサビリティを

ご紹介します。



原料の育種から栽培、収穫まで

マリーゴールドと生産者の顔が見える！

POINT 1 原料の栽培は大切な種づくりから始まる

ルテインとゼアキサンチンはそれぞれ専用に品種改良されたマリーゴールドが原料です。生産を手掛けているケミン社は、質の高い原料づくりのために種からこだわり、特許を取得した非遺伝子組み換えの種を使用。何か問題が起きた際には、種の段階まで戻って原因を究明できるシステムを確立しています。

原料のマリーゴールドは大輪で花弁が詰まっているのが特徴。花弁が開いていると日光の影響でルテインやゼアキサンチンの色素量が低下するため、20年もの年月をかけて品種改良されました。



花の顔



種の顔



生産者の顔



POINT 2 優れた製品づくりには優れた農家と栽培技術が不可欠

マリーゴールドの栽培は、適正農業規範にのっとり、高い技術と志をもったインドの契約農家で行われています。化学農薬不使用で、天候で生産性や品質が左右されないよう管理体制を徹底しています。機械での収穫は茎や葉など余分なものが混入してしまうため、手間をかけて花弁だけを手摘みで収穫。収穫直後から劣化が始まるため、速やかに出荷されます。

マリーゴールドの栽培には約10万人が携わり、インドでの雇用促進にも貢献。この事業に携わる人々の生活の質が向上し、子どもたちが教育の機会を得ることもつながっています。



製品の品質だけでなく、農家の生活の質も大切。「より良い暮らしがより良い製品を生む」という行動指針のもと、農民や科学者を雇用し、地域に活力を与えています。

ケミン・ジャパン株式会社 代表取締役 橋本 正史氏

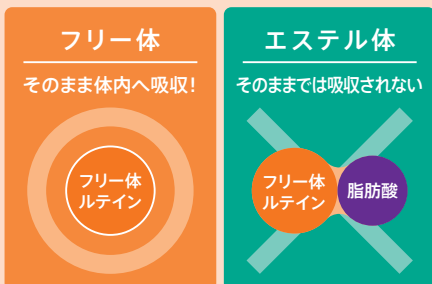


抽出から結晶化まで 成分の顔が見える！

追跡 2

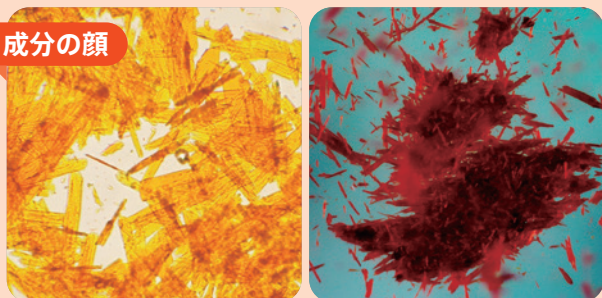
POINT ヒトの体内に存在する ルテインと同じ「フリー体」に

インド国内の工場でもリーゴールドの花弁からルテインとゼアキサンチンを抽出後、ルテインは品質を安定させるため、オイルに溶かした「オレオレジン」の状態にします。その後、脂肪酸を分離して、人間の体内に含まれるルテインと同じフリー体に加工されます。



フリー体のルテインはそのまま体内へ吸収されるのが特長。

成分の顔



結晶化したルテイン(左)とゼアキサンチン(右)

POINT 不純物を極限まで 取り除いて結晶化

加工後、ルテイン、ゼアキサンチン共に不純物を徹底的に取り除いて結晶化。美しい結晶は高純度の証です。



高純度、かつ黄色から赤色のルテインとゼアキサンチンを組み合わせることで、反対色のブルーライトを幅広くカバーできます。

ルテインとゼアキサンチンの純度は カチック博士もこだわった重要なポイント

カチック博士は、ルテインとゼアキサンチンは極めて純度の高い状態で摂取することが大切だと考えています。わずかな不純物だとしても、長期間食べ続けると健康に影響が出る可能性があるからです。



フレデリック・カチック博士

「スーパー・ルテイン」ブランドのマルチカロテノイドレシビを推奨するカロテノイド研究の第一人者。



POINT 5 DSM社独自の製剤技術で結晶を加工

ルテインとゼアキサンチンの結晶はフランスにあるDSM社の工場に輸送され、独自の技術で精密な5:1の割合でオイル状にした後、パウダー状に加工されます。マリーゴールドの栽培技術と、ルテイン・ゼアキサンチンの抽出技術に優れたケミン社と、製薬のノウハウを生かした高い製剤技術が強みのDSM社。理想とする高い精度で5:1*の配合が実現したのは、この2社の強力なパートナーシップの賜物です。



ルテインとゼアキサンチンの比率を5:1*にするメリットに関しては数々のエビデンスがありますが、実際にその割合でサプリメントに配合することは簡単ではありません。一粒ひと粒に確実に5:1*の割合で入っていることを保証するには、高度で精密な製剤技術が要求されます。5:1*の裏側にはDSMの加工技術の粋とこだわりが結集しています。*原料規格値として

DSM株式会社 ヒューマンニュートリション本部長 フランシスコ・デミンゴ氏

ケミン・インダストリー社

1961年アメリカのアイオワ州に設立。世界10カ国以上に製造拠点があり、120カ国超で事業展開。世界中に高品質なルテインを供給し、毎日10億人のヘルスケアに関わっている。



創業者のR・W・ネルソン(中央左)とメアリー・ネルソン(中央右)



●FloraGLO®はケミン・インダストリー社の商標です

ケミン社が開発したFloraGLO®ルテインは、世界のルテイン市場で60%のシェアを誇る、最も研究されたルテインブランドです。



DSMニュートリショナル・プロダクツ社

1902年にオランダで創業。世界55カ国で事業を展開し、医薬品と同等の厳しい製造品質基準を設け、ビタミンやカロテノイドをはじめとする栄養素を提供しているリーディングサプライヤー。

他の成分と合わせて製品に 粒の顔が見える！

追跡
4

粒の顔



5:1*の割合で配合されたルテインとゼアキサンチンは「スーパー・ルテイン」ブランドの製造指定工場である、アリメント工業の工場に運ばれ、他の原料と合わせて製品化されます。原料の入荷時には厳重な微生物試験や理化学試験を行い、判別が難しい不良品を見逃さないように、最後は一粒ひと粒を人の目で確認してからボトルに充填します。*原料規格値として



徹底した管理体制のもと、一粒ひと粒に健康への願いを込めて、品質の高い安心安全な製品の安定供給を実現しています。

アリメント工業株式会社 副会長 若尾 修司氏(左)と
代表取締役社長 小泉 達也氏(右)

アリメント工業株式会社

1983年に山梨県南部町に設立。医薬品、特定保健用食品、機能性表示食品などの受託製造を行っている。健康食品GMP、ISO22000の認証を取得した本社工場、新富士工場、新富士第二工場で製造から梱包まで行っている。



ナチュラリー
プラスへ納品

会員の
皆さまへ

一つひとつの「顔」に誠心誠意向き合ってつくられた
スーパー・ルテインブランド。
全ては大切な皆さまの笑顔のために。



スーパー・ルテイン
100粒入

ナチュラリープラス会員価格
¥13,750(税込)



スーパー・ルテイン
ミルトプラス 120粒入

ナチュラリープラス会員価格
¥19,800(税込)



いかりゆみこの

vol.44 管理栄養士コラム



Part 1

"酒は百薬の長"はもう古い?! アルコールの新常識

かつては「お酒は少しくらい飲んだほうが長生きする」といわれるほど飲酒が美化された時代がありました。しかし近年は、科学的知見の蓄積によって**少量の飲酒でもリスクが高まる疾病があることが分かってきて「飲酒量は少なければ少ないほどよい」という考え方がスタンダード**になっています。

厚生労働省の飲酒ガイドラインによると、

- ①純アルコール量に着目して自分に合った飲酒量を決める
- ②健康に配慮した飲酒を心掛けることが大切とされています。



“純アルコール量に着目して自分に合った飲酒量を決める”とは?

生活習慣病のリスクを高める量は1日当たりの純アルコール摂取量が「男性 40g 以上、女性 20g 以上」とされています。ただし、飲酒による健康へのリスクは個人差があり、年齢や性別、体質、そのときの体調によっても変化します。**アルコールが健康に与えるリスクを一人ひとりが理解した上で自分に合った飲酒量を決めるようにしましょう。**

お酒の影響を受けやすい3つの要因

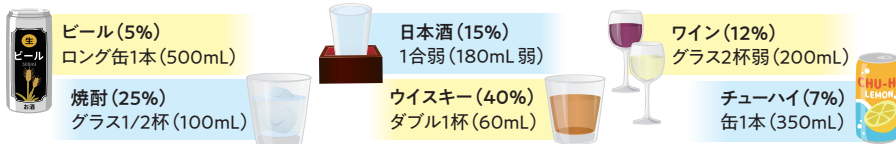
- ①**年齢**：高齢者は若い頃と同じ飲酒量であっても影響が強く表れやすく、転倒や骨折、筋肉量減少の危険性が高まります。
- ②**性別**：女性は一般的に男性と比べて分解できるアルコール量が少ないため、影響を受けやすいことが知られています。
- ③**体質**：体内の分解酵素の動きの強弱は個人差があり、動悸や吐き気を引き起こす可能性があります。

お酒に含まれる純アルコール量の算出式 ご自身がどれくらいアルコールを摂取しているか計算してみましょう!

純アルコール量 (g) = 摂取量 (mL) × アルコール濃度 (度数 / 100) × 0.8

例: ビール 500mL (5%) の場合の純アルコール量 ⇒ 500 (mL) × 0.05 × 0.8 = 20 (g)

純アルコール約20gに相当する量 \ 大切なのはお酒の量よりお酒に含まれる**純アルコール量!** /



それぞれの体質や状況に応じて**適切な飲酒量を決めるように**しましょう。
次号は「**健康に配慮した飲酒を心掛ける方法**」についてご紹介します。

出典:厚生労働省「健康に配慮した飲酒に関するガイドライン(飲酒ガイドライン)」令和6年

誰でも気軽に買えるナチュラループラスの厳選商品を集めた N selectionをあらためてご紹介！

ナチュラループラス会員でない方にも、気軽に紹介できてキャッシュバックも得られるN selection商品。昨年はラインナップも増え、さらにお勧めしやすく進化しました。そこで、より多くの方に素晴らしい商品をお届けしたいと考え、今年は定期的にN selectionの仕組みや商品についてFrais〈フレ〉でご紹介していきます！



N selectionとその他のサービスの違い

N selectionとナチュラループラスビジネスの違い

製品・商品を誰かに紹介して報酬を得られるという点では同じですが、ナチュラループラスビジネスは「やる」と決めてしっかり取り組むものであるのに比べ、N selectionはもう少し気軽。具体的には、会員登録後、一定の製品購入と紹介実績などの条件をクリアした上でポイントに応じてボーナスを得られるのがナチュラループラスビジネス。会員登録後、毎月一定の製品購入がある方なら誰でも、商品を紹介した相手の購入内容に応じてキャッシュバックを得られるのがN selectionです。

N selectionとヘルスケア倶楽部の違い

紹介した相手の方が会員登録なしで製品・商品を購入できるという点で、この2つは同じですが、購入できる製品・商品が異なります。ヘルスケア倶楽部は、ナチュラループラス製品を購入できるシステムで、N selectionではナチュラループラス製品とは別の厳選商品を購入できるシステムです。N selectionには、ナチュラループラス製品よりも手に取りやすい価格帯の商品がそろっています。

提供サービス 購入できる製品／商品	購入するには	ナチュラループラス会員が 紹介して報酬を得るには
1 ナチュラループラスビジネス p.14ナチュラループラス 製品一覧を参照	会員登録が必要	・毎月一定の製品購入がある ・紹介実績がある
2 ヘルスケア倶楽部 p.14ナチュラループラス 製品一覧を参照	会員登録不要	・毎月一定の製品購入がある ・紹介実績がある
3 N selection 左ページN selection 商品一覧を参照	会員登録不要	・毎月一定の製品購入がある ・紹介実績がいない

N selection 商品一覧

自社商品に限らず、健康や美容に役立つ商品をえりすぐり、誰でも気軽にご購入いただけるサプリメントや雑貨などを取りそろえています。

promino (プロテイン) チョコレート味 / ほうじ茶味

管理栄養士の監修で開発した「promino」には、たんぱく質だけでなく、ビタミンCやナイアシンなど11種類のビタミンと、シロキクラゲ多糖体やザクロエキスなどの美容成分に加え、女性特有のお悩みにも着目した18種類の和漢植物エキスも配合。総合的な美と健康をサポートします。



内容量:各450g
価格:各3,980円(税込)

しおDAS (犬猫用サプリメント)

海藻由来のアルギン酸類で、ペットの食事に含まれる塩分を気遣う生活を。さらに、生きた乳酸菌が体内環境をトータルにサポートします。



内容量:1箱(2g×30包)
価格:2,980円(税込)



内容量・価格:

60粒入り(320mg×60粒):2,138円(税込)

180粒入り(320mg×180粒):5,940円(税込)

※お得なセット販売や定期便などもあります

デルソル (健康補助食品)

独自配合したアルギン酸類である“塩分吸着ファイバー”を配合したサプリメントです。

ウイルスバスター 除菌スプレー (雑貨)

ボトル内で生成される除菌水の銀イオンと銅イオンのチカラで除菌率99%※1、72時間抗菌持続※2を実現。これからは「水で除菌」の時代です！

※1 (株)ビズジョンにて試験。全ての菌、ウイルスを除菌するわけではありません

※2 銀イオン水溶液における菌の不活化試験(社内試験)

容量:30mL 価格:1,980円(税込)



「会員さまのお声」を大切にしています

IZUMIO48パックセットが
スタート商品やセット商品として
お選びいただけるようになりました！



VOICE
会員さまの
お声

スタート商品やセット商品などでも「IZUMIO48パックセット」が
選べるようにしてほしい。

多くの方のご要望にお応えして昨年11月から、新規登録やBC（ベースセンター）登録の製品、またセット商品（12M・6M・3M）やプレゼント商品として「IZUMIO48パックセット」をご選択いただけるようになりました。1日2パック以上召し上がる「IZUMIO」ファンの方や、新規の方に15,000ポイント製品で登録をお勧めしたときに大変便利です。ぜひご利用ください。

「IZUMIO48パックセット」は通常の「IZUMIO」（200mL×30パック）に比べて、
1パック当たり45円もお得です！

コールセンター
0120-989-329 受付時間：平日10時～18時
（土・日・祝日休み）

Eメール
info@naturally-plus.co.jp

会員さま満足度向上委員会に
ご意見・ご要望をお寄せください

SMILE FOR KIDS

“100円の思いやり”を子どもたちへ。

製品ご注文時にプラス100円のお申し込みで、子どもたちを笑顔にすることができます。
ぜひ「こども基金」にご参加いただき、世界中に笑顔の輪を広げませんか。



ナチュラループラス
こども基金

現在の基金残高 **¥4,851,774**
(2024年12月15日時点)

1口100円のこども基金を30人の方が1年間継続いただくと、
開発途上国の女の子を1人サポート※することができます。

※認定NPO法人 ルーム・トゥ・リード・ジャパンによる女子教育プログラムの場合

2024年は
約35名の少女を
支援しました

こども基金のお申し込み

テレフォンオーダー ☎0120-934-258
受付時間：平日9時～18時（土・日・祝日休み）

こども基金・活動について

詳細は、公式ホームページTOP画面「CSR」→
「こども基金」をご覧ください。

紹介VTR



クロスワード

今月号のFrais(フレ)、楽しんでいただけましたか？
最後にクロスワードパズルで、アタマを鍛えましょう。

抽選で
10名さまに
プレゼント



パズル制作/ニコリ

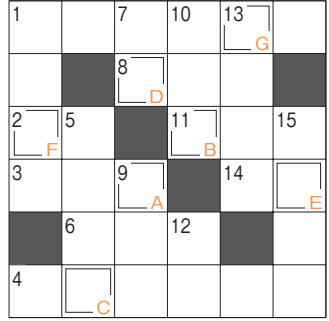
AからGのマス目をつないでできるキーワードをお答えください。
正解者の中から抽選で10名さまに「ラクトエア」1袋をプレゼントいたします。

ヨコのカギ

- 所属する部署や勤務地が変わること
- 家を〇〇にするときは戸締まりをしっかりと
- 「暇」の訓読みの一つ
- エンパクをひき割りにしたものの、ご飯の代わりに食べる人も
- 製品のひとまとまりの数。〇〇〇単位で買う
- 間違った認識
- 〇〇〇クリーム 〇〇〇グロス
- 上司から企画の〇〇サインが出た

タテのカギ

- 私たちのことです。文化〇〇〇〇学
- 飲み物を飲む細長い道具。最近では紙製のもの
- 終わった後。〇〇承諾
- 〇〇〇タイプの口紅はツヤ感がありません
- 懐ること
- 財産。〇〇と名声を欲する
- ベルリンに旅行するなら、これが話せると便利な
- 犬種の一つ。「トイ」や「スタンダード」がいます



【今月のヒント】 鮮やかなオレンジ色♪

応募方法

会員番号(ヘルスケア倶楽部でご購入の方はお客様番号)・氏名・ペンネーム(ご希望の方のみ)・住所・答え・今月号でよかった記事(複数可)・製品や弊社に関するご意見(任意)を、はがきかFAXまたはEメールにて以下までお送りください。Eメールご利用の方はQRコードからご応募いただけます。



宛先

郵便 〒1106-6035 東京都港区六本木1-6-1 泉ガーデンタワー35階
株式会社ナチュラルプラス Frais(フレ)「おたより」係
F A X : 03-6230-2455 Eメール:frais@naturally-plus.co.jp

応募方法

2025年3月31日(月)

*郵便：当日消印有効
FAXとEメール：当日必着

* Frais(フレ)編集部にお送りいただいた皆さまの個人情報は株式会社ナチュラルプラスにて適正かつ慎重に管理させていただきます。
* 当選者発表の際、氏名、お住まいの都道府県を掲載させていただきます。ペンネームでの掲載をご希望の方は、ペンネームもお書き添えください。

Vol.277(11月号の答え)



「ルーテ ヘアヴェリファイア」1本
Vol.277(11月号)ご当選者発表

- | | |
|----------------|----------------|
| 伏屋 壽子さん(岐阜県) | 堀内 清一さん(静岡県) |
| 村田 百合栄さん(埼玉県) | Wishさん(高山県) |
| ムーミン&ゆずさん(福岡県) | maronさん(神奈川県) |
| すのりんさん(東京都) | 高橋 恵美さん(千葉県) |
| 山崎 博己さん(大阪府) | 長谷川 まりこさん(兵庫県) |

よくあるお問い合わせ

Q

ワーファリン(経口抗凝固薬)を飲んでいますが、「スーパー・ルテイン」または「スーパー・ルテイン ミルトプラス」を食べても大丈夫ですか？
ビタミンKが含まれていますか？

A

「スーパー・ルテイン」「スーパー・ルテイン ミルトプラス」にはビタミンKは添加されていません。ただし、原材料からの移行で、それぞれ1日の目安量あたり*1.1 μgのビタミンKが含まれています。ご心配な場合はかかりつけの医師へご相談ください。カロテノイドとワーファリンとの薬物相互作用(効果を減弱、あるいは増強させる作用)の報告はありません。

*「スーパー・ルテイン」の1日の目安量は3粒、「スーパー・ルテイン ミルトプラス」の1日の目安量は4粒です。

製品の召し上がり方や成分などのご相談は……






0120-936-329

平日10時~17時(土・日・祝日休み)

ナチュラループラス製品一覧

価格は全て(税込)です

	製品名	ポイント	会員価格	ヘルスケア倶楽部	
				定期お得価格	その都度価格
ヘルスケア製品	★ スーパー・ルテイン ミルトプラス 	15,000	¥19,800	¥19,800	¥21,800
	OLEMIO 		¥19,800	¥19,800	¥21,800
	IZUMIO 48パックセット 		¥19,800	¥19,800	¥21,800
	AND 		¥19,500	¥19,500	¥21,500
	★ スーパー・ルテイン 	10,000	¥13,750	¥13,750	¥15,150
	IZUMIO 		¥13,750	¥13,750	¥15,150
	スーパー・ユウグレナ パラミロンARX 		¥13,750	¥13,750	¥15,150
	ピュリフィカFIRE 		¥13,500	¥13,500	¥14,850
	ピュリフィカBB 		¥13,500	¥13,500	¥14,850
	ラクトエア 	2,500	¥3,250	¥3,250	¥3,600
ビューティケア製品	LIFTANT 	10,000	¥13,250	¥13,250	¥14,550
	オラージュ リッチフォーミュラ 		¥13,250	¥13,250	¥14,550
	オラージュ グレイシャスクリーム 		¥13,250	¥13,250	¥14,550
	オラージュ クレンジングプラス 	5,000	¥6,650	¥6,650	¥7,300
	オラージュ UVメイクアップベースクリーム 		¥6,650	¥6,650	¥7,300
	バスミオ 		¥6,650	¥6,650	¥7,300
	ルーテ ヘアピュリファイア 		2,500	¥3,250	¥3,250
	ルーテ ヘアマスク 	¥3,250		¥3,250	¥3,600
	ルーテ ボディソープ 	¥3,250		¥3,250	¥3,600
	ルーテ ボディバー 	¥3,250		¥3,250	¥3,600

★ …今月の特集製品

※1 代金引換手数料は1梱包ごとに350円です。 ※2 代金引換手数料がかからない製品と同梱の場合は、無料となります。

製品をご使用いただく際の注意点

スーパー・ルテイン ミルトプラス、スーパー・ルテインについて

- 「スーパー・ルテイン ミルトプラス」は栄養機能食品(ビタミンE)です。本品は多量摂取により疾病が治癒したり、より健康が増進するものではありません。一日の摂取目安量を守ってください。
- 「スーパー・ルテイン」は機能性関与成分ルテイン・ゼアキサンチンを配合した機能性表示食品です(届出番号I564)。本品は疾病の診断、治療、予防を目的としたものではありません。



会員の皆さまへ

食生活は、主食、主菜、副菜を基本に、栄養のバランスを心掛けることを第一として、健康食品は栄養補給や健康の維持のために召し上がってください。ヘルスケア製品は病気の治療もしくは予防または症状の改善を目的とした医薬品ではありません。

製品に対する正しい知識をもって、ナチュラループラスの製品を皆さまの日常生活に上手にお役立てください。

本件についてお気付き・ご不明な点がございましたら、製品相談室もしくは消費者相談窓口までお気軽にお問い合わせください。

製品・健康に関するお問い合わせ

0120-936-329

受付時間:平日10時~17時(土・日・祝日休み)

消費者相談窓口

0120-919-895

受付時間:平日10時~18時(土・日・祝日休み)

特定商取引法に基づく表示

(2024年9月1日現在)

■ 製品・役務の種類

①保健機能食品(栄養機能食品・機能性表示食品)②清涼飲料水③健康補助食品④シャンプー、化粧品など⑤ナチュラループラスグッズ(会員が勧誘活動の際に使用する販促品および日常生活用品)⑥電力供給サービスの有機農産物、国産水産物、国産畜産物、無添加食品、食用油、調味料、日用品⑦共済(総合保障共済、医療保障共済、傷害保障共済、交通事故相互共済)⑧雑貨⑨成犬・成猫用サプリメント

※⑥~⑧は業務提供誘引販売取引となります。※なお、⑥の役務は、ナチュラループラスが業務委託を受けている株式会社ユニヴァ・ジャパンが提供するものです。

※⑦はナチュラループラスが業務委託を受けている株式会社ユニヴァ・マルシェが提供するものです。

※⑧はナチュラループラスが業務委託を受けている株式会社ユニヴァ・ソーシャル・コマースを介して、ユニヴァ共済協同組合が提供するものです。

■ 特定負担に関する事項

①ナチュラループラスとユニヴァ共済のビジネス活動(スポンサー活動など)とシェアプランなどの紹介活動が行える会員

○登録に係る費用5,000円+13,000円以上のナチュラループラス製品(以下NP製品)代金

※追加ポジションの場合は登録料3,000円(1ポジションごとに1回のみ)+13,000円以上のNP製品代金

※NP製品は、別途送料はかかりません。販促品・グッズに関して購入金額問わず1梱包ごとに全国一律600円(税込)の送料がかかりますが、NP製品と同時購入し、同梱できる場合は、送料はかかりません。これも基金の製品には100円が加算されます。前記⑤のナチュラループラスグッズは、新規登録や有効期間維持のためにご購入いただく必要はありません。

※ユニヴァ共済への加入には組合出資金500円が必要です。

■ 業務提供誘引販売取引の提供条件

●UNIVAでんき:すべての会員が紹介できます。加入の条件はありません。

●ユニマルシェ:すべての会員がユニマルシェの紹介、ユニマルシェ商品の小売ができます。

●ユニヴァ共済:加入できるのは、食料品の無店舗小売業を行っている法人、もしくは個人事業主です。加入には初回のみ組合出資金500円が必要です。

■ 統括者の名称、住所および電話番号

株式会社ナチュラループラス
〒106-6035 東京都港区六本木1-6-1 泉ガーデンタワー35階
代表者 田嶋 隆志
電話番号:0120-989-329

■ 特定利益の計算方法(報酬)

報酬(特定利益、業務提供利益)は、ナチュラループラスが販売する製品にはポイントと呼ばれる数値、および弊社と提携している企業(以下提携企業)が販売する役務・サービスの購入実績により計算し支払われます。(ボーナス、ウォレット共通)

【条件1】あなたが特定商取引法ならびに関連法規、「会員規約」を遵守し、弊社との信頼関係のもと健全なビジネス活動を行っていること。(ボーナス・ウォレット共通)

【条件2】あなたがポイントの発生するNP製品、ユニヴァ共済が提供するサービスを10,000ポイント以上購入して受け取り、有効期間が発生していること。(ボーナス・ウォレット共通)

【条件3】あなたが会員であること。(ボーナス・ウォレット共通)

【条件4】あなたが直接紹介した人が1人以上いて、かつそのうち1人以上に有効期間があること。(ボーナス)

【条件5】各種ボーナスの取得条件や規定のポイントを満たしていること。(ボーナス)

【条件6】会社が会員の健全なビジネス活動のために適宜行う、「概要書面」「会員規約」などの改定やその他重要な決定事項の通知が、あなたに常に届く状態であること。(ボーナス・ウォレット共通)

※上記条件の「あなた」とは、ボーナス・ウォレットを受け取るポジション(同一名義追加ポジションを含む)のことを指します。

※【条件6】の通知が会員都合により届かない状況にある場合、その会員が健全なビジネス活動が可能かをナチュラループラスにて審議し、不可能との結論になった場合、ナチュラループラスは報酬の支払いを停止することができます。また、ビジネス活動が行われていない場合や、関連法規や会員規約に違反した、または、ナチュラループラスとの信頼関係を崩す行為が発覚した場合は、その事実確認の期間においても、ナチュラループラスは報酬の支払いを減額ならびに停止することができます。また、停止された報酬の復益は、弊社の審査・承認により決定されます。

■ 製品・商品名

スーパー・ルテイン ミルトプラス、スーパー・ルテイン、オレミオ、イズミオ、スーパー・ユーグレナ パラミロンARX、AND、ピュリフィカFIRE、ピュリフィカBB、ラクトエア、ビューティケア製品、ナチュラループラスグッズ、ユニマルシェ取扱商品、ユニヴァ共済取扱商品、N selection取扱商品

※特定負担、特定利益の詳細に関しては、最新の概要書面2024年9月1日版をご確認ください。

特定商取引に関する法律や医薬品医療機器等法など、コンプライアンスに関するご不明点はコンセンター0120-989-329までお問い合わせください。

各種お問い合わせ・お手続き



ナチュラルプラス会員の方

コールセンター	0120-989-329 (平日10時～18時、土・日・祝日休み) 最新情報、各種お手続き方法などのお問い合わせ
テレフォンオーダー	0120-934-258 (平日9時～18時、土・日・祝日休み) 製品のご注文、ご登録内容変更などのお問い合わせ
消費者相談窓口	0120-919-895 (平日10時～18時、土・日・祝日休み) 解約、返品、クーリング・オフなどのお問い合わせ
製品・健康に関するお問い合わせ	0120-936-329 (平日10時～17時、土・日・祝日休み) 製品の召し上がり方や成分に関するお問い合わせ
F A X	03-6679-2494
サロン	東京、大阪のサロン窓口で直接ご注文、各種お手続きいただけます。
公式ホームページ	www.naturally-plus.com
N selection	0120-989-068 (平日10時～17時、土・日・祝日休み) info@n-selection.com
ユニマルシェ	info@unimarche.jp ショッピングサイト内の[チャット]または[お問い合わせフォーム] https://unimarche.jp
ユニヴァ共済	0800-888-8877 (平日10時～17時、土・日・祝日休み) [音声ガイドメニュー] 3. ユニヴァ共済
UNIVA でんき	03-3505-6632 (平日9時～18時、土・日・祝日休み)



ヘルスケア倶楽部の方

ご注文の際は、ヘルスケア倶楽部をお勧めいただいた方の紹介者情報をお手元にご用意ください。

ヘルスケア倶楽部ダイヤル	0800-222-1114 (平日9時～18時、土・日・祝日休み)
ショッピングサイト	hcc.naturally-plus.com インターネットから簡単にご注文いただけます。上記 URL から ご注文ください。携帯電話からは QR コードもご利用いただけます。
F A X	03-6679-2494
サロン	東京、大阪のサロン窓口で直接ご注文、各種お手続きいただけます。

■ 製品の発送

製品の発送はご注文受け付け後 7 日以内に行います。製品の到着は地域、発送状況により多少異なる場合がございます。
※在庫状況などによって発送が遅れる場合がございます。
また、土・日・祝日、その他夏季・年末年始の休業日は、発送手配業務を行っておりません。
※ゴールデンウィーク、お盆、年末年始など連休前後にいただいたご注文は、発送が遅れる場合がございます。あらかじめご了承ください。

■ 支払方法

クレジットカード決済または代金引換払い

■ 返品・交換

製品の返品・交換の際は、製品到着日より 30 日以内に、ヘルスケア倶楽部ダイヤルまでご連絡ください。(返品・交換は、未開封のものに限らせていただきます)
弊社の起因による不良・破損など製品に問題があった場合ならびに注文と違う製品が届いた場合の返品の送料は、弊社で負担させていただきます。
お客さまのご事情に起因する返品・交換の送料は、お客さまの負担となります。

■ 製品以外の費用

代金引換払いを利用された場合の手数料 (350 円) は、お客さまの負担となります。
※製品や購入金額を問わず 1 梱包ごとにかかります。